

PRODUKTIONSZENTRUM ALTENBURG



INHALT

Produktionszentrum Altenburg	2
Lage in Mitteldeutschland	3
Übersicht	4
Antragstellung	5

Adressen

Locations und Dienstleister	6
Immobilien, Hallen und Produktionsbüros	6
Unterkünfte und Hotels	6
Gastroverzeichnis	6
Notdienste und Gesundheitsversorgung	6
Energie, Wasser, Abwasser und Abfall	7
Verkehrsinformationen	7
Kinos und Theater	7

Regionale Pressekontakte	8
Referenzprojekte	10
Kontakt & Impressum	11

PRODUKTIONSZENTRUM ALTENBURG

OBERBÜRGERMEISTER GEOGRAFISCHE LAGE

André Neumann (CDU)
12° 26` östliche Länge
50° 59` nördliche Breite

FLÄCHE DES STADTGEBIETES EINWOHNER ENTFERNUNGEN

45 km²
33 000
Leipzig 45 km (0:50 h)
Berlin 240 km (2:50 h)
Frankfurt/M. 360 km (3:30 h)

VERKEHRSANBINDUNG

AUTOBAHN BAHN

A4, A9, A14, A38, A72
RE, S-Bahn Mitteldeutschland
www.s-bahn-mitteldeutschland.de

ÖPNV

THÜSAC
Personennahverkehrsgesellschaft
mbH,
www.thuesac.de

FLUGHÄFEN

Leipzig Altenburg Airport,
www.leipzig-altenburg-airport.de
(10 km, 0:20 h)
Flughafen Halle/Leipzig,
www.mdf-ag.com
(80 km, 1:15 h)
Flughafen Erfurt-Weimar,
www.flughafen-erfurt-weimar.de
(130 km, 1:30 h)

Im östlichsten Winkel Thüringens liegt die über 1000-jährige Residenzstadt Altenburg, die eine erstaunliche Vielfalt historischer Motive bietet. Hoch über der Stadt auf einem Porphyrfelsen thront Schloss Altenburg, architektonisches Zeugnis mehrerer mittelalterlicher und neuzeitlicher Bauphasen. Die Bausubstanz des Nikolaiviertels geht bis auf die frühe Renaissance zurück. Besonders rege war die Bautätigkeit während des Barocks und zur Jahrhundertwende. Herrschaftliche Gebäude zeugen von den Blütezeiten der Stadt.

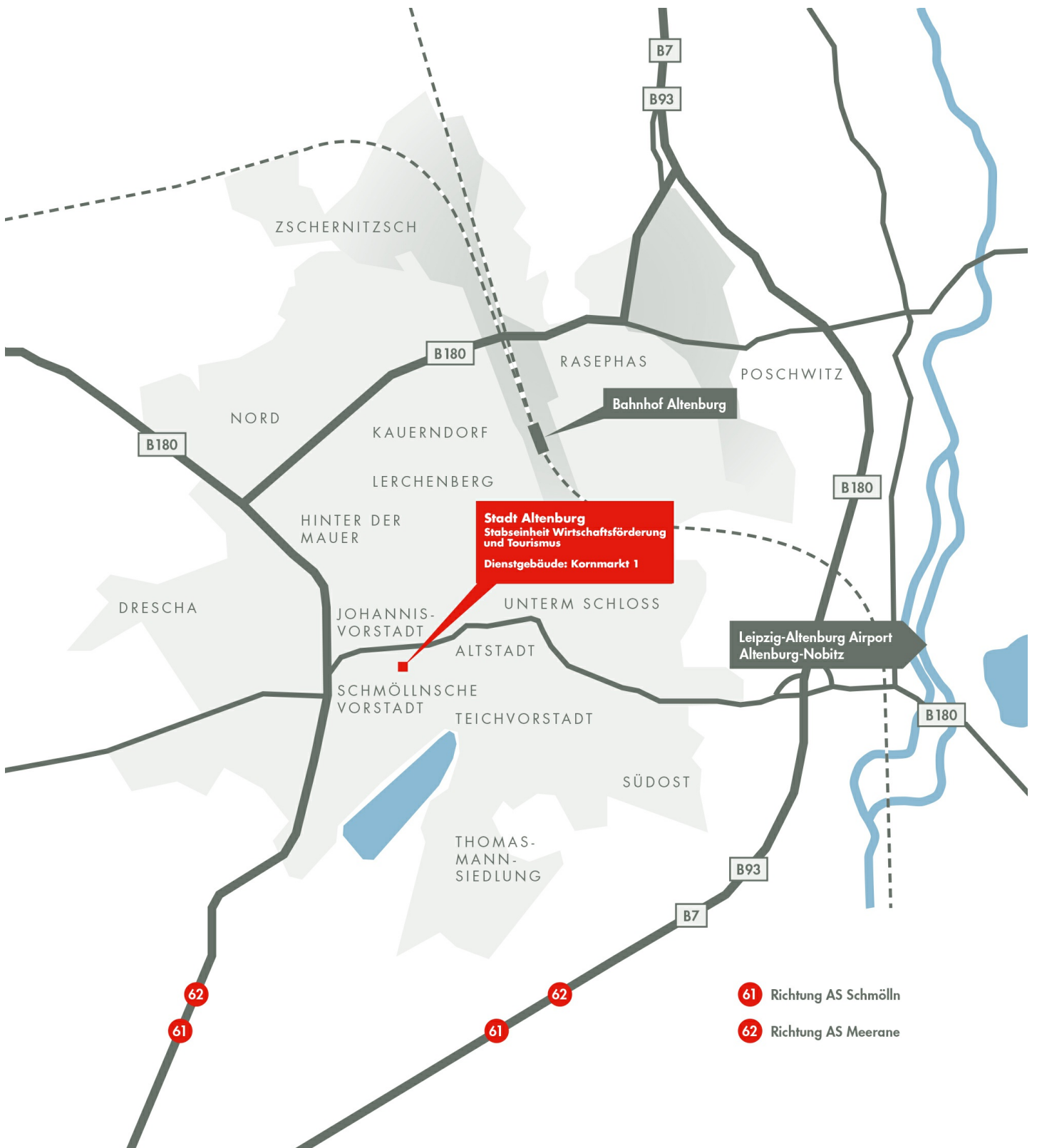
Altenburg, im Zentrum Mitteldeutschlands gelegen, verfügt über eine moderne Infrastruktur. Es ist an die Autobahnen A 4 und A 72 angebunden und Knotenpunkt der Bundesstraßen B 93, B 7 und B 180. Wichtige Standorte wie Leipzig, Chemnitz und Jena sind gut und schnell zu erreichen. Der Leipzig Altenburg Airport in Nobitz ist für Charter- und Frachtverkehr geeignet.

Für Dreharbeiten sind die Bedingungen vor Ort optimal. Die Stadt bietet eine Konzentration unterschiedlicher historischer Locations an logistisch gut erschlossenen Drehorten und eine entsprechende Infrastruktur. Die Stadtverwaltung steht Dreharbeiten aufgeschlossen und engagiert gegenüber.

LAGE IN MITTELDEUTSCHLAND



ÜBERSICHT



ANTRAGSTELLUNG

ZENTRALER ANSPRECHPARTNER GENEHMIGUNGSVERFAHREN/ VERMITTLUNG RELEVANTER ANSPRECHPARTNER

Stadt Altenburg
Stabseinheit Wirtschaftsförderung
und Tourismus
Tino Scharschmidt
Markt 1
04600 Altenburg
Dienstgebäude: Kornmarkt 1
T: +49 3447 594840
[tino.scharschmidt@stadt-
altenburg.de](mailto:tino.scharschmidt@stadt-altenburg.de)
www.altenburg.eu

ANSPRECHPARTNER FÜR VERKEHRSRECHTLICHE UND ORDNUNGSBEHÖRDLICHE ANORDNUNGEN

Stadt Altenburg
Fachdienst Ordnung und Verkehr
Anke Schuhknecht
Markt 1
04600 Altenburg
T: + 49 3447 594320
Dienstgebäude: Kornmarkt 1
[anke.schuhknecht@stadt-
altenburg.de](mailto:anke.schuhknecht@stadt-altenburg.de)

EINSCHRÄNKUNGEN DURCH JÄHRLICHE GROSSVERANSTALTUNGEN

Übersicht unter: [altenburg.travel](http://www.altenburg.travel) > *Veranstaltungen*

Eine allgemeine Drehgenehmigung für Filmproduktionen wird in Altenburg nicht erteilt. Es empfiehlt sich spätestens vier Wochen vor Drehbeginn Herrn Scharschmidt das Projekt vorzustellen. Vorab sollten ein formloses Schreiben des Produktionsbüros mit Angaben zu Drehzeit, Filmtitel, Inhalt und einer Liste der Drehorte gesendet werden. Für Dreharbeiten im öffentlichen Verkehrsraum vermittelt Herr Scharschmidt Kontakte zur Straßenverkehrs- und Ordnungsbehörde.

Formulare unter:
www.stadt-altenburg.de > *Stadt & Bürgerservice* > *Formulare*

Schlagwortkatalog zu Drehgenehmigungen unter:
www.mdm-online.de > *Film Commission* > *Produktionsvorbereitung*

ADRESSEN

LOCATIONS UND DIENSTLEISTER

REGIONALE MOTIVDATENBANK

MDM Location Guide unter: www.mdm-online.de

REGIONALE BRANCHENVERZEICHNISSE

MDM Production Guide unter: www.mdm-online.de

Unternehmensdatenbank für Ostthüringen unter: www.unternehmen.gera.ihk.de

IMMOBILIEN, HALLEN UND PRODUKTIONSBÜROS

ANSPRECHPARTNER FÜR KOMMUNALE GRUNDSTÜCKE UND LIEGENSCHAFTEN

Stadt Altenburg
Stabsseinheit Wirtschaftsförderung und
Tourismus
Tino Scharschmidt
Markt 1
04600 Altenburg
Dienstgebäude: Kornmarkt 1
T: +49 3447 594840
tino.scharschmidt@stadt-altenburg.de
www.stadt-altenburg.de

Coworking in Altenburg
SkatStadtHub
Schmöllnsche Straße 14
04600 Altenburg
T: +49 174 3021542
info@altenburg-coworking.de
www.altenburg-coworking.de

UNTERKÜNFTE UND HOTELS

Gastgeberverzeichnis und Buchungssystem
unter: altenburg.travel > *Buchen*

Tourismusverband Altenburger Land e.V.
Rudolf-Breitscheid-Str. 65
04600 Altenburg
T: +49 3447 896689
Tourismusinformation Altenburger Land e.V.
T: +49 3447 896689
info@altenburg.travel
altenburg.travel

Zimmerbuchungsservice
Thüringer Tourismus GmbH
Willy-Brandt-Platz 1
99084 Erfurt
T: +49 361 37420
service@thueringen-tourismus.de
www.thueringen-entdecken.de

GASTROVERZEICHNIS

altenburg.travel > Entdecken > Genuss

NOTDIENSTE UND GESUNDHEITSVERSORGUNG

www.altenburgerland.de/de/themen-a-bis-z/gesundheit/notfalldienste-kontakte

ADRESSEN

ENERGIE, WASSER, ABWASSER UND ABFALL

Energie, Wasser, Abwasser:
Ewa Energie- und Wasserversorgung Altenburg
GmbH
Franz-Mehring-Straße 6
04600 Altenburg
T: +49 3447 866-444
24 h-Entstörungsdienst T: +49 3447 866-0
ewa@ewa-altenburg.de
www.ewa-altenburg.de

Dienstleistungsbetrieb Abfallwirtschaft /
Kreisstraßenmeisterei
des Landkreises Altenburger Land
Jüdengasse 7
04600 Altenburg
T: +49 3447 89400
awb@awb-altenburg.de
www.awb-altenburg.de

VERKEHRSINFORMATIONEN

Landratsamt Altenburger Land
Fachdienst Straßenverkehr
Fachdienstleiter
Mario Klocke
Martin-Luther-Straße 1a
04600 Altenburg
T: +49 3447 586623
fdstrassenverkehr@altenburgerland.de
www.altenburgerland.de

Informationen zu Altenburg unter: www.stadt-altenburg.de > *Aktuelles*
APP Munipolis: <https://altenburg.munipolis.de/>

Informationen zu aktuellen Straßensperrungen im Altenburger Land unter:
www.altenburgerland.de > *Aktuelles* > *Straßensperrungen*

Baustelleninformationssystem des Freistaats Thüringen:
www.baustelleninfo.thueringen.de

KINOS UND THEATER

KINOS

Capitol Kino Altenburg
Regina Capitol GmbH
Teichplan 16
04600 Altenburg
T: +49 3447 311365
capitolaltenburg@bofimax.de
www.bofimax.de

THEATER

Theater Altenburg Gera GmbH
Theater Altenburg
Medienreferentin Susanne Streicher
Theaterzelt Teichpromenade 36
04600 Altenburg
T: +49 365 8279206
presse@theater-altenburg-gera.de
www.tpthueringen.de

REGIONALE PRESSEKONTAKTE

TAGESZEITUNGEN

Osterländer Volkszeitung
Leipziger Verlags- und
Druckereigesellschaft mbH & Co. KG
Baderei 1
04600 Altenburg
T: +49 3447 574910
altenburg.redaktion@lvz.de
www.ovz-online.de

Freie Presse
Geschäftsstelle Werdau
Markt 32
08412 Werdau
T: +49 3761 189616540
annegret.riedel@freiepresse.de
www.freiepresse.de

Thüringische Landeszeitung
Lokalredaktion Gera
Johannisstraße 8
07545 Gera
T: +49 365 822920
gera@tlz.de
www.tlz.de

WOCHENMAGAZINE

Kurier
Redaktion Kultur, Politik, Soziales
Frauengasse 28
04600 Altenburg
T: +49 3447 894629
redaktion@kurier-verlag.com
www.kurier-verlag.com

Ostthüringer Zeitung
Redaktion Schmölln
Bahnhofstraße 18
07545 Gera
T: +49 365 773310
redaktion@otz.de
www.otz.de

Mitteldeutsche Zeitung
Lokalredaktion Zeitz
Brüderstraße 14
T: +49 3441 210062
oder +49 3441 210065
redaktion.zeitz@mz-web.de
www.mz-web.de

Blick
Verlag Anzeigenblätter GmbH Chemnitz
Brückenstraße 15
09111 Chemnitz
T: +49 371 65620000
chemnitz@blick.de
www.blick.de

Osterland Sonntag/Osterländer Rundschau
Redaktion
Moritzstraße 4
04600 Altenburg
T: +49 3447 892516
rm@westend-presse.de
www.osterland-sonntag.de

REGIONALE PRESSEKONTAKTE

HÖRFUNK

Antenne Thüringen
Region Ostthüringen/Studio Ost
Rudolf-Diener-Straße 4
07545 Gera
T: +49 365 7735878
studioost@antennethueringen.de
www.antennethueringen.de

MDR THÜRINGEN
Regionalstudio Ostthüringen
Küchengartenallee 6
07548 Gera
T: +49 365 773680
studio-gera@mdr.de
www.mdr.de/mdr1-radio-thueringen

Landeswelle Thüringen GmbH & Co.KG
Mehringstraße 5
99086 Erfurt
T: +49 361 22220
landeswelle@landeswelle.de
www.landeswelle.de

FERNSEHSENDER

mdr Fernsehen
Heidje Beutel
T: +49 361 2181071
heidje.beutel@mdr.de

TV Altenburg
GML Mediengesellschaft
Amtsgasse 2
04600 Altenburg
T: + 49 3447 316595
postmaster@gml-mediengesellschaft.de
www.gml-mediengesellschaft.de

ONLINEDIENSTE

ABG-net
Am Turnplatz 1
04600 Altenburg
T: +49 3447 551562
redaktion@abg-net.de
www.abg-net.de

TV Altenburg Anbietergemeinschaft
c/o GML Mediengesellschaft mbH
Amtsgasse 2
04600 Altenburg
T: +49 3447 316595
redaktion@wochenspiegel-abg.de
www.wochenspiegel-abg.de

ABG-Info.de
Marco Unverzagt
Teichstraße 22
04600 Altenburg
T: +49 3447 8470748
info@abg-info.de
www.abg-info.de

REFERENZPROJEKTE



Astrid



Heidi



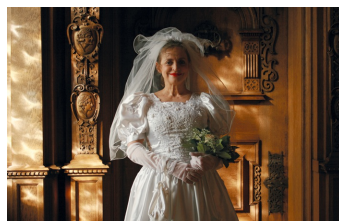
Käthe Kruse



Die geliebten Schwestern



Nacht über Berlin



Der Mond und andere Liebhaber



Mätressen – Die geheime Macht der Frauen



Overnight



Vaya con dios



Tony Ten



Gewaltfrieden



Tatort, Episode: Absturz

Filmdatenbank der MDM unter www.mdm-online.de > Drehreport

Informationen zum aktuellen Drehgeschehen unter www.mdm-online.de > Film Commission > Produktionsspiegel

Trailer Infomagazin der MDM: www.mdm-online.de > Startseite > Aktuelles > Infomagazin Trailer

KONTAKT & IMPRESSUM

MDM FILM COMMISSION

Mitteldeutsche Medienförderung GmbH
MDM Film Commission Service Thüringen
Anne Körnig
Erich-Kästner-Straße 1a, 99094 Erfurt
T: +49 361 51143431
M: +49 160 7052145
anne.koernig@mdm-online.de
www.mdm-online.de

IMPRESSUM

Herausgeber:
Mitteldeutsche Medienförderung GmbH (MDM)
Petersstraße 22–24, 04109 Leipzig
www.mdm-online.de

Redaktion: Anke Kunze, Anne Körnig (MDM Film Commission Service Thüringen)
Mitarbeit: Tino Scharschmidt (Stadt Altenburg, Stabseinheit Wirtschaftsförderung und Tourismus)
Layout: VISIONAUTEN GbR

Titelfoto: © Fotolia.com/Daniel Fleck

Fotos Referenzprojekte:

Bilder 1–10: Die Fotos der MDM-geförderten Filme stellten uns freundlicherweise Produktionsfirmen, Verleihfirmen, Filmemacher und Filmemacherinnen zur Verfügung.

Bild 11: © BR-alpha/Tellux-Film/Steffen Bauer

Bild 12: © MDR/Steffen Junghans

*Der Film ist im Progress Film-Verleih, die DVD bei Icestorm erschienen.