

PRODUKTIONSZENTRUM JENA



INHALT

Produktionszentrum Jena	2
Lage in Mitteldeutschland	3
Übersicht	4
Antragstellung	5

Locations und Dienstleister	6
Immobilien, Hallen und Produktionsbüros	6
Unterkünfte und Hotels	6
Gastroverzeichnis	6
Notdienste und Gesundheitsversorgung	6
Energie, Wasser, Abwasser und Abfall	7
Verkehrsinformationen	7
Kinos und Theater	7

Regionale Pressekontakte	7
Referenzprojekte	8
Kontakt & Impressum	9

PRODUKTIONSZENTRUM JENA

OBERBÜRGERMEISTER GEOGRAFISCHE LAGE

Dr. Thomas Nitzsche (FDP)
11° 35` östliche Länge
50° 55` nördliche Breite
114 km²
109 000
Leipzig 90 km (1:15 h)
Berlin 250 km (2:45 h)
Frankfurt/M. 295 km (2:50 h)

FLÄCHE DES STADTGEBIETES EINWOHNER ENTFERNUNGEN

VERKEHRSANBINDUNG

AUTOBAHN BAHN ÖPNV

A4, A9
ICE, IC, EN, RB
Jenaer Nahverkehrsgesellschaft
mbH
www.jenah.de

FLUGHÄFEN

Flughafen Erfurt-Weimar,
www.flughafen-erfurt-weimar.de
(50 km, 0:45 h)
Flughafen Halle/Leipzig,
www.mdf-ag.com
(90 km, 1:00 h)
Verkehrslandeplatz Jena-
Schöngleina GmbH,
www.flugplatz-jena.com
(15 km, 0:20 h)

Weltweit bekannt wurde die Universitätsstadt durch die Gründung des feinmechanisch-optischen Werkes von Carl Zeiss 1846 und des Glaswerkes von Otto Schott 1882. Noch heute bestimmen die Nachfolgeunternehmen (Carl Zeiss Jena GmbH, Jenoptik GmbH, Jenaer Glaswerke GmbH) neben einer Vielzahl neuer Technologiefirmen das wirtschaftliche Profil. Eine kontinuierliche Förderung von Wissenschaft und Forschung begünstigt die Entwicklung Jenas zum zukunftsorientierten High-Tech-Standort.

Doch auch als Drehort machte Jena in den vergangenen Jahren von sich reden. Immer wieder entdecken Kino- und Fernsehproduktionen die Saalestadt als Filmkulisse.

Die Motive sind vielgestaltig. Von großer Bedeutung für das Baugeschehen in den 1920er Jahren waren vor allem die Bauhaus-Architekten und Vertreter der Neuen Sachlichkeit (Universitätsbauten und Villen).

Das im Krieg zu großen Teilen zerstörte mittelalterliche Zentrum wird von Stadtvierteln wie Damenviertel und Jena-West aus der Zeit der Industrialisierung flankiert. Am Stadtrand entstanden im ersten Drittel des 20. Jahrhunderts genossenschaftliche Siedlungen, zwischen 1968 und 1990 wurden Großwohnböcke bei Winzerla und Lobeda erbaut.

Die Stadtmitte dominieren das ehemalige Zeisswerk, ein geschlossener Komplex moderner Hochhäuser, der heute unter anderem den Campus und eine Shopping-Mall beherbergt, und das benachbarte Universitätshochhaus von 1969, anschauliches Exempel skulpturalen Bauens.

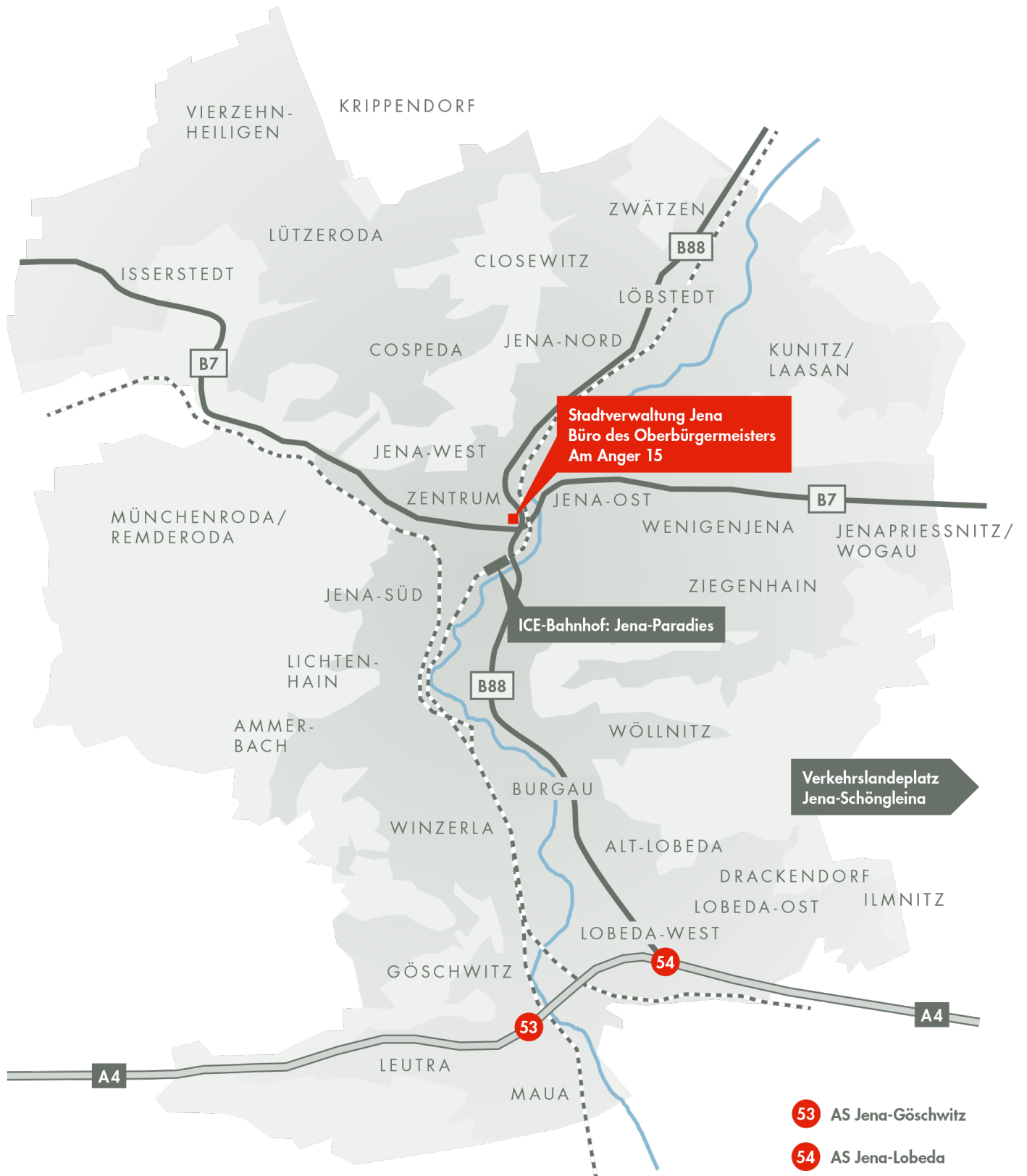
Neben den architektonischen Besonderheiten bietet Jena eine reizvolle landschaftliche Kulisse. Im Saaleetal gelegen, schmiegt sich die Stadt an bewaldete Muschelkalkhänge.

Das landschaftliche Idyll und die unverbrauchten Motive sprechen für Jena als Drehort. Die Stadt bietet eine Konzentration unterschiedlicher Locations an logistisch gut erschlossenen Drehorten und eine entsprechende Infrastruktur. Die Stadtverwaltung steht Dreharbeiten aufgeschlossen gegenüber.

LAGE IN MITTELDEUTSCHLAND



ÜBERSICHT



ANTRAGSTELLUNG

ZENTRALER ANSPRECHPARTNER GENEHMIGUNGSVERFAHREN/ VERMITTLUNG RELEVANTER ANSPRECHPARTNER

Stadtverwaltung Jena
Büro des Oberbürgermeisters
Team Kommunikation
Am Anger 15
07703 Jena
T: +49 3641 492004
F: +49 3641 492020
presse@jena.de
www.jena.de

ANSPRECHPARTNER FÜR VERKEHRSRECHTLICHE UND ORDNUNGSBEHÖRDLICHE ANORDNUNGEN

Stadtverwaltung Jena
Fachdienst Verkehrsorganisation
Team verkehrsrechtliche
Anordnungen
Am Anger 34
07703 Jena
T: +49 3641 495360
F: +49 3641 49 5365
verkehrsorganisation@jena.de

Stadtverwaltung Jena
Team Kommunale
Ordnung/Sondernutzung
Am Anger 34
07703 Jena
T: +49 3641 492543
sondernutzung_fdko@jena.de

EINSCHRÄNKUNGEN DURCH JÄHRLICHE GROSSVERANSTALTUNGEN

SEPTEMBER: Altstadtfest, www.jenakultur.de

weitere unter: www.jenakultur.de > *Märkte und Stadtfeste*

Eine allgemeine Drehgenehmigung für Filmproduktionen wird in Jena nicht erteilt. Finden Dreharbeiten im öffentlichen Verkehrsraum statt, sind Genehmigungen für jeden Drehort erforderlich. Der Ansprechpartner dafür ist Herr Apelt vom Fachdienst Verkehrsorganisation. Offizielle Fristen oder Formulare, die das Drehgeschehen betreffen, gibt es nicht. Halteverbotsschilder sind spätestens 3 Werktagen vor ihrem Inkrafttreten aufzustellen. Es empfiehlt sich daher bei nötigen Absperrungen mindestens eine Woche vor Drehbeginn Herr Apelt das Projekt vorzustellen und die nötigen Anträge zu stellen. Dazu gehören Angaben des Produktionsbüros über Drehzeit, Filmtitel und -inhalt sowie geplante Drehorte & -zeiten. Bei Motiven die in den Zuständigkeitsbereich eines städtischen Eigenbetriebes (JenaKultur, KIJ) fallen, ist zudem die Zustimmung des Hausherrn erforderlich.

Informationen und Formulare unter:

www.jena.de > *Stadt & Verwaltung* > *Formulardienst*

Schlagwortkatalog zu Drehgenehmigungen unter:

www.mdm-online.de > *Film Commission* > *Produktionsvorbereitung*

ADRESSEN

LOCATIONS UND DIENSTLEISTER

REGIONALE MOTIVDATENBANK

MDM Location Guide unter: www.mdm-online.de

REGIONALE BRANCHENVERZEICHNISSE

MDM Production Guide unter: www.mdm-online.de

Unternehmensdatenbank für Jena: www.jenawirtschaft.de > *Unternehmensservice*

Unternehmensdatenbank für Ostthüringen im Internet: unternehmen.gera.ihk.de

IMMOBILIEN, HALLEN UND PRODUKTIONSBÜROS

ANSPRECHPARTNER FÜR KOMMUNALE GRUNDSTÜCKE UND LIEGENSCHAFTEN

Kommunale Immobilien Jena

Paradiesstraße 6

07743 Jena

T: +49 3641 497000

F: +49 3641 497005

kij@jena.de

www.kij.de

UNTERKÜNFTE UND HOTELS

Gastgeberverzeichnis und

Buchungssystem unter

www.visit-jena.de > *Reise planen*

Jena Tourist-Information

Markt 16

07743 Jena

T: +49 3641 8050

F: +49 3641 8055

tourist-info@jena.de

www.visit-jena.de

Zimmerbuchungsservice

Thüringer Tourismus GmbH

THÜRIS Buchungsservice

Willy-Brandt-Platz 1

99084 Erfurt

T: +49 361 37420

F: +49 361 3742299

service@thueringen-tourismus.de

www.thueringen-entdecken.de

GASTROVERZEICHNIS

www.visit-jena.de > *Essen & Trinken*

NOTDIENSTE UND GESUNDHEITSVERSORGUNG

www.jena.de > *Leben in Jena > Gesundheit > Notrufnummern*

ADRESSEN

ENERGIE, WASSER, ABWASSER UND ABFALL

Stadtwerke Jena-Pößneck GmbH
Rudolstädter Straße 39
07745 Jena
T: +49 3641 688366
oder +49 3641 688386
kundenservice@stadtwerke-jena.de
www.stadtwerke-jena.de

Abfallwirtschaft
Kommunalservice Jena
Löbstedter Straße 56
07749 Jena
T: +49 3641 49890
F: +49 3641 4989105
ksj@jena.de
www.ksj.jena.de

VERKEHRSINFORMATIONEN

Stadtverwaltung Jena
Fachdienst Verkehrsorganisation
Team verkehrsrechtliche Anordnungen
Am Anger 34
07703 Jena
T: +49 3641 495360
F: +49 3641 495365
verkehrsorganisation@jena.de

Bundes- und Landstraßen
Straßenbauamt Ostthüringen
Hermann-Drechsler-Straße 1
07548 Gera
T: +49 361 5741810
F: +49 361 574181423
poststelle44@tlbv.thueringen.de
www.thueringen.de

Informationen zum aktuellen
Baugeschehen unter
www.jena.de > *Bau, Mobilität & Umwelt* >
Baustellen

Baustelleninformationssystem des Freistaats
Thüringen:
www.baustelleninfo.thueringen.de

KINOS UND THEATER

Kino im Schillerhof
Helmboldstraße 1
07749 Jena
T: +49 3641 443912
info@schillerhof.org
www.schillerhof.org

Kino am Markt
Markt 5
07743 Jena
T: 03641 2361303
info@kinoammarkt.de
www.kinoammarkt.de

CineStar–Der Filmpalast
Holzmarkt 1
07743 Jena
T: +49 36 41 415410
www.cinestar.de

Theaterhaus Jena gGmbH
Schillergässchen 1
07745 Jena
T: +49 3641 886915
F: +49 3641 886945
presse@theaterhaus-jena.de
www.theaterhaus-jena.de

REGIONALE PRESSEKONTAKTE

Überblick www.jena.de

REFERENZPROJEKTE



Endzeit



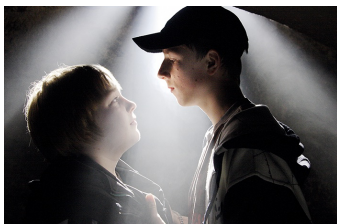
Schilf



Wintertochter



Die Einsamkeit der Primzahlen



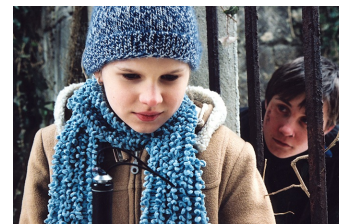
Ki.KA KRIMI.DE



Blöde Mütze



Meer is nich



Die Blindgänger



Jena Paradies



Fußballfieber



Das verlorene Lachen



Alfons Zitterbacke

Filmdatenbank der MDM unter www.mdm-online.de > Drehreport

Informationen zum aktuellen Drehgeschehen unter www.mdm-online.de > Film Commission > Produktionsspiegel

Trailer Infomagazin der MDM: www.mdm-online.de > Startseite > Aktuelles > Infomagazin Trailer

KONTAKT & IMPRESSUM

MDM FILM COMMISSION

Mitteldeutsche Medienförderung GmbH
MDM Film Commission Service Thüringen
Anne Körnig
Erich-Kästner-Straße 1a, 99094 Erfurt
T: +49 361 51143431
M: +49 160 7052145
anne.koernig@mdm-online.de
www.mdm-online.de

IMPRESSUM

Herausgeber:
Mitteldeutsche Medienförderung GmbH (MDM)
Petersstraße 22–24, 04109 Leipzig
www.mdm-online.de

Redaktion: Anke Kunze, Anne Körnig (MDM Film Commission Service Thüringen)
Mitarbeit: Barbara Glasser (Stadtverwaltung Jena)
Layout: VISIONAUTEN GbR

Titelfoto: © istockphoto.com/Nikada

Fotos Referenzprojekte:

Bilder 1–11: Die Fotos der MDM-geförderten Filme stellten uns freundlicherweise Produktionsfirmen, Verleihfirmen, Filmemacher und Filmemacherinnen zur Verfügung.

Bild 12: © Progress Film-Verleih/Foto Josef Borst*

* Der Film ist im Progress Film-Verleih. Der PROGRESS Ausschnittdienst ermöglicht seinen Kunden Zugang zu mehr als 13.000 Filmen und Ausschnitten, viele davon sind in Mitteldeutschland gedreht.

www.progress-film.de