

## PRODUKTIONSZENTRUM GÖRLITZ



### INHALT

Produktionszentrum Görlitz	2
Lage in Mitteldeutschland	3
Übersicht	4
Antragstellung	5

### Adressen

Locations und Dienstleister	6
Immobilien, Hallen und Produktionsbüros	6
Beherbergung und Gastronomie	6
Notdienste und Gesundheitsversorgung	7
Energie, Wasser, Abwasser und Abfall	7
Verkehrsinformationen	7
Kinos und Theater	7

Regionale Pressekontakte	8
Referenzprojekte	10
Kontakt & Impressum	11

# PRODUKTIONSZENTRUM GÖRLITZ

## OBERBÜRGERMEISTER GEOGRAFISCHE LAGE

Octavian Ursu (CDU)  
15° 00' östliche Länge  
51° 09' nördliche Breite  
67 km<sup>2</sup>  
57.000  
Dresden 110 km  
Leipzig 215 km  
Berlin 280 km

## FLÄCHE DES STADTGEBIETES EINWOHNER ENTFERNUNGEN

## VERKEHRSANBINDUNG

### AUTOBAHN BUNDESSTRASSEN BAHN

A4  
B6, B99, B115  
RE, RB  
[www.bahn.de](http://www.bahn.de)

Ostdeutsche Eisenbahn GmbH  
[www.odeg.de](http://www.odeg.de)  
Die Länderbahn GmbH DLB  
[www.trilex.de](http://www.trilex.de)

### ÖPNV

Görlitzer Verkehrsbetriebe GmbH  
[www.goerlitztakt.de](http://www.goerlitztakt.de)  
Zweckverband Verkehrsverbund  
Oberlausitz-Niederschlesien  
[www.zvon.de](http://www.zvon.de)

### FLUGHÄFEN

Flughafen Dresden, 100 km  
[www.mdf-ag.com](http://www.mdf-ag.com)  
Verkehrslandeplatz Görlitz, 3 km  
Verkehrslandeplatz Rothenburg,  
30 km  
[www.flugplatz-rothenburg-goerlitz.de](http://www.flugplatz-rothenburg-goerlitz.de)  
Flughafen Wrocław, 170 km  
<http://airport.wroclaw.pl/en>  
Flughafen Prag, 180 km  
[www.prg.aero/de](http://www.prg.aero/de)  
Flughafen Berlin Brandenburg, 195  
km  
[www.berlin-airport.de](http://www.berlin-airport.de)  
Flughafen Leipzig/Halle, 225 km  
[www.mdf-ag.com](http://www.mdf-ag.com)

In Görlitz befindet sich eine der architektonisch bedeutendsten und am besten erhaltenen Altstädte Deutschlands. Ein Ensemble aus Bauten der Spätgotik, der Renaissance und des Barocks bildet den historischen Stadtkern. Große und prächtige Bürgerbauten, die Görlitzer Hallenhäuser, säumen die kopfsteingepflasterten Straßen und Plätze entlang des europäischen Fernhandelsweges Via Regia, der durch die Stadt verläuft. Diese repräsentativen Handelshöfe mit durchführenden Lauben, komplizierten mehrgeschoßigen Treppenhallen, Sälen mit Holzbalkendecken und Gewölberäumen stellen eine Besonderheit des Standorts dar. In den Nebenstraßen und Gassen der historischen Altstadt reihen sich bescheidenere Wohn- und Geschäftshäuser der Tuchmacher und schlichte Handwerkerhäuser aneinander.

In der Innenstadt und der Südstadt schließen sich ausgedehnte, geschlossene Gründerzeitviertel mit viel Grün an, die Südstadt ist von einem Villengürtel umgeben. Ergänzt wird das Stadtensemble durch öffentliche Gebäude im Jugendstil und eindrucksvolle Sakralbauten. Neben den einzigartigen innerstädtischen Locations bieten Görlitz und Umgebung weitere reizvolle Motive wie idyllische Parkanlagen und Naturszenarien, Herrschafts-, Kirchen und Klosterbauten sowie eine Seenlandschaft im ehemaligen Braunkohleabbaugebiet.

Zahlreiche nationale und internationale Filmproduktionen haben Görlitz bereits als Kulisse für Dreharbeiten entdeckt, vor allem für historische Stoffe. Die Fülle reizvoller Motive auf engstem Raum lockt zunehmend auch Fashion-Shootings an, vor allem in die alten Industriebauten der einstigen Textilmetropole.

Kompetente und aufgeschlossene Mitarbeiter der Stadtverwaltung unterstützen Filmteams bei der Vorbereitung und Durchführung von Dreharbeiten und Shootings. Hervorzuheben ist die räumliche Nähe der potentiellen Drehorte zueinander und die hohe Dichte von Hotellerie- und Gastronomieangeboten. Dank kurzer Entfernungen können die Drehbedingungen einer Studiosituation durchaus vergleichbar gestaltet werden.

Der Standort weist eine gute Verkehrsinfrastruktur auf. An die Autobahn A4 ist Görlitz direkt angebunden. Stündlich verkehren Züge in Richtung Berlin, Dresden und Leipzig. Am Stadtrand gibt es einen Flugplatz für kleinere Maschinen und Helikopter. Der nach 1945 abgetrennte Teil der Stadt am östlichen Ufer der Neiße gehört zu Polen und bildet eine eigenständige Stadt, mehrere Brücken verbinden Görlitz und Zgorzelec. Auch Tschechien ist von hier aus in kurzer Zeit erreichbar.

Im Jahr 2017 haben Filmfans aus ganz Europa die sächsische Stadt Görlitz mit ihren Drehorten zur Oscar®-prämierten US-Komödie "Grand Budapest Hotel" zur besten Filmlocation des Jahrzehnts gekürt.

[Görlitz, winner of the European Film Location Award](http://www.goerlitz.de/Goerlitz-winner-of-the-European-Film-Location-Award)

Beschreibungen der Stadt- und Ortsteile

[www.goerlitz.de/Stadt-Ortsteile.html](http://www.goerlitz.de/Stadt-Ortsteile.html)

Informationen zum Hallenhaus

[www.goerlitz.de/Das\\_Goerlitzer\\_Hallenhaus.html](http://www.goerlitz.de/Das_Goerlitzer_Hallenhaus.html)

Informationen zu Dreharbeiten

[www.goerlitz.de/Goerliwood-European-Film-Location.html](http://www.goerlitz.de/Goerliwood-European-Film-Location.html) und

[www.goerlitz.de/Die-schoensten-Drehorte.html](http://www.goerlitz.de/Die-schoensten-Drehorte.html)

# LAGE IN MITTELDEUTSCHLAND



# ÜBERSICHT



- 1 Weißbrücke
- 2 Altstadtbrücke
- 3 Stadtbrücke
- 4 Görlitzer Viadukt
- 94 AS Görlitz

# ANTRAGSTELLUNG

**ZENTRALER  
ANSPRECHPARTNER  
FÜR DREHARBEITEN,  
GENEHMIGUNGSVERFAHREN,  
MOTIVBERATUNG**

Filmbüro Görlitz  
c/o Europastadt GörlitzZgorzelec  
GmbH  
Kerstin Gosewisch  
Fleischerstraße 19  
02826 Görlitz  
T: +49 3581 475730  
M: +49 172 3417829  
[filmbuero@europastadt-goerlitz.de](mailto:filmbuero@europastadt-goerlitz.de)  
[www.filmbuero-goerlitz.de](http://www.filmbuero-goerlitz.de)

**ANSPRECHPARTNER FÜR  
VERKEHRSRECHTLICHE  
ANORDNUNGEN,  
AUSNAHMEGENEHMIGUNGEN  
NACH STVO UND SONDER-  
NUTZUNGSERLAUBNISSE**

Stadtverwaltung Görlitz  
Bau- und Liegenschaftsamt  
SG Straßenverkehr  
Frank Elmenthaler  
(Sachgebietsleiter)  
Hugo-Keller-Straße 14  
02826 Görlitz  
T: +49 3581 671881  
F: +49 3581 672134  
[svb@goerlitz.de](mailto:svb@goerlitz.de)  
[www.goerlitz.de](http://www.goerlitz.de)

**ANSPRECHPARTNER FÜR  
NATURSCHUTZRECHTLICHE  
GENEHMIGUNGEN BEI  
DREHARBEITEN IM NATUR-  
SCHUTZGEBIET INNERHALB  
DES LANDKREISES GÖRLITZ**

Landkreis Görlitz  
Umweltamt  
SG Untere Naturschutzbehörde  
Bahnhofstraße 24  
02826 Görlitz  
T: +49 3581 6633106  
F: +49 3581 66363106  
[naturschutzbehoerde@kreis-gr.de](mailto:naturschutzbehoerde@kreis-gr.de)  
[www.kreis-goerlitz.de](http://www.kreis-goerlitz.de)

In der Stadt Görlitz ist für jegliche Filmaufnahmen auf öffentlichen Flächen immer eine Genehmigung einzuholen.

Die Nutzung öffentlicher Verkehrsflächen für Dreharbeiten erfordert eine Sondernutzungserlaubnis. Bei einem Einsatz von Drohnen gilt das für den Start- und Landeplatz, wenn sich dieser im öffentlichen Verkehrsraum befindet. Bei Dreharbeiten, die in den öffentlichen Straßenverkehr eingreifen, ist zusätzlich eine Erlaubnis nach § 29 StVO erforderlich.

Die Fristen für die Antragstellung betragen im Allgemeinen mindestens 14 Tage vor Drehbeginn. Große Filmproduktionen sollten möglichst frühzeitig (aber mindestens 4 Wochen vorher) Kontakt mit dem SG Straßenverkehr aufnehmen (Telefon oder E-Mail). Die Behörde führt dann noch vor der Antragstellung eine gemeinsame Besprechung mit der Produktion und allen beteiligten Behörden und Ämtern durch, damit Anforderungen und evtl. Probleme bereits im Vorfeld geklärt werden können. Außerdem lassen sich bei rechtzeitiger Anmeldung der Dreharbeiten Konflikte mit Baumaßnahmen oder anderen Sondernutzungen weitestgehend vermeiden.

Bei der Antragstellung durch die Filmproduktion sind Lagepläne (auch bei der Stadtverwaltung Görlitz erhältlich) einzureichen, aus denen die in Anspruch genommenen Flächen und deren Nutzung (z.B. Aufbauten, Aufstellung von Kränen, lichttechnischen Anlagen etc.) hervorgehen. Die Verwaltungsgebühren werden nach Aufwand berechnet und auf Grundlage der Gebührenordnung für Maßnahmen im Straßenverkehr (GebOst) erhoben. Hinzu kommen - je nach Umfang der beanspruchten Flächen - Sondernutzungsgebühren nach der Sondernutzungssatzung der Stadt Görlitz.

Unbedingt zu beachten ist, dass für den gesamten Bereich der Historischen Altstadt nur Fahrzeuge bis 7,5 t (tatsächliches Gewicht) zugelassen sind. Daher ist für Filmproduktionsfahrzeuge über 7,5 t eine Ausnahmegenehmigung erforderlich, die im Rahmen der Erlaubnis nach § 29 StVO mit erteilt werden kann. Ausnahmegenehmigungen für den ruhenden Verkehr können ebenfalls beantragt werden, sind aber in der Regel fahrzeuggebunden.

Informationen und Formulare der Stadt Görlitz  
auch in englischer Sprache  
[www.goerlitz.de/aemter/anliegen/140-Genehmigung-fuer-Dreharbeiten-von-Film-und-Fernsehproduktionen-beantragen-gilt-auch-fuer-Drohnen](http://www.goerlitz.de/aemter/anliegen/140-Genehmigung-fuer-Dreharbeiten-von-Film-und-Fernsehproduktionen-beantragen-gilt-auch-fuer-Drohnen)

Sondernutzungssatzung der Stadt Görlitz  
[www.goerlitz.de/uploads/02-Buerger-Dokumente/Ortsrecht/Sondernutzungssatzung\\_2019.pdf](http://www.goerlitz.de/uploads/02-Buerger-Dokumente/Ortsrecht/Sondernutzungssatzung_2019.pdf)  
(Gebührenkatalog siehe Anlage 1, zutreffend: Nr. 6.6)

Informationen der Landesdirektion Sachsen zum Einsatz von Drohnen  
[www.lds.sachsen.de/luftverkehr](http://www.lds.sachsen.de/luftverkehr)

Schlagwortkatalog zu Drehgenehmigungen  
[www.mdm-online.de](http://www.mdm-online.de) > Film Commission > Produktionsvorbereitung

Übersicht der Schutzgebiete im Geoportal des Landkreises Görlitz  
[www.gis-lkgr.de](http://www.gis-lkgr.de) > 07 Natur und Umwelt > Schutzgebiete

**EINSCHRÄNKUNGEN  
DURCH JÄHRLICHE  
GROSSVERANSTALTUNGEN**

APRIL: Das Kneipenfestival - Görlitz Rockt  
JUNI: Europamarathon, [www.europamarathon.de](http://www.europamarathon.de)  
JUNI: Fête de la Musique  
JUNI/JULI: Internationales Straßentheaterfestival ViaThea, [www.viathea.de](http://www.viathea.de)  
JULI: Schlesischer Tippelmarkt, [www.tippelmarkt.de](http://www.tippelmarkt.de)  
AUGUST: Görlitzer Altstadtfest, [www.kultur-service-goerlitz.de](http://www.kultur-service-goerlitz.de)  
SEPTEMBER: Handwerkermarkt zum Tag des Offenen Denkmals, [www.kultur-service-goerlitz.de](http://www.kultur-service-goerlitz.de)  
DEZEMBER: Schlesischer Christkindelmarkt zu Görlitz, [www.kultur-service-goerlitz.de](http://www.kultur-service-goerlitz.de)

Übersicht der jährlichen Veranstaltungen: [www.goerlitz.de/Jahres-Highlights](http://www.goerlitz.de/Jahres-Highlights)

# ADRESSEN

## LOCATIONS UND DIENSTLEISTER

### REGIONALE MOTIVDATENBANK

MDM Location Guide [www.mdm-online.de](http://www.mdm-online.de)

### REGIONALE BRANCHENVERZEICHNISSE

MDM Production Guide [www.mdm-online.de](http://www.mdm-online.de)

Betriebsdatenbank der Handwerkskammer Dresden [www.hwk-dresden.de](http://www.hwk-dresden.de) > Service > Handwerker finden

Firmendatenbank der Sächsischen Industrie- und Handelskammern [www.firmen-in-sachsen.de](http://www.firmen-in-sachsen.de)

Firmendatenbank der Wirtschaftsförderung Sachsen GmbH [www.standort-sachsen.de](http://www.standort-sachsen.de) > Info-Center > Datenbanken > Firmendatenbank Sachsen

### ANSPRECHPARTNER FÜR ANFRAGEN ZU LOKALEN DIENSTLEISTERN

Europastadt GörlitzZgorzelec GmbH  
Daniela Eckstein  
(Wirtschaftsförderung)  
Fleischerstraße 19, 02826 Görlitz  
T: +49 3581 475712  
[wirtschaft@europastadt-goerlitz.de](mailto:wirtschaft@europastadt-goerlitz.de)

## IMMOBILIEN, HALLEN UND PRODUKTIONSBÜROS

### ANSPRECHPARTNER FÜR KOMMUNALE GRUNDSTÜCKE UND LIEGENSCHAFTEN

Stadtverwaltung Görlitz  
Bau- und Liegenschaftsamt  
SG Hochbau  
Nando Seibt (Sachbearbeiter)  
Hugo-Keller-Straße 14, 02826 Görlitz  
T: +49 3581 672024  
F: +49 3581 672039  
[n.seibt@goerlitz.de](mailto:n.seibt@goerlitz.de)  
[www.goerlitz.de](http://www.goerlitz.de)

[www.goerlitz.de](http://www.goerlitz.de) > Aktuelles >  
Immobilienausschreibungen

KommWohnen Görlitz GmbH  
René Mitzenheim  
(Teamleiter Vermietungsbüro)  
Konsulstraße 65, 02826 Görlitz  
T: +49 3581 461340  
[r.mitzenheim@kommwohnen.de](mailto:r.mitzenheim@kommwohnen.de)  
[www.kommwohnen.de](http://www.kommwohnen.de)

Der Kontakt bezieht sich auf alle Geschäftsbereiche der KommWohnen Unternehmensgruppe: Wohnungsbaugesellschaft, Verwaltung von Wohn- und Gewerbeflächen, Gäste- und Studentenwohnungen, Alte Herberge (Unterkünfte, Tagungen, Feiern) u. a.

### ANSPRECHPARTNER DER WIRTSCHAFTSFÖRDERUNG FÜR KONTAKTE ZU OBJEKTEIGNERN

Europastadt GörlitzZgorzelec GmbH  
Katrin Hennersdorf  
(Wirtschaftsförderung)  
Fleischerstraße 19, 02826 Görlitz  
T: +49 3581 475716  
[wirtschaft@europastadt-goerlitz.de](mailto:wirtschaft@europastadt-goerlitz.de)

Die Europastadt GörlitzZgorzelec GmbH für Wirtschaftsentwicklung, Stadtmarketing und Tourismus (EGZ) ist eine 100%ige Gesellschaft der Stadt Görlitz.

## BEHERBERGUNG UND GASTRONOMIE

### PROJEKTBEZOGENE BERATUNG ZU HOTELS, PENSIONEN, FERIENWOHNUNGEN UND RESTAURANTS

Europastadt GörlitzZgorzelec GmbH  
Görlitz-Information & Tourist-Service  
Fleischerstraße 19, 02826 Görlitz  
(Besucheranschrift: Obermarkt 32)  
T:/F: +49 3581 47570  
[willkommen@europastadt-goerlitz.de](mailto:willkommen@europastadt-goerlitz.de)  
[www.goerlitz.de](http://www.goerlitz.de)

Online-Buchungsportal und Unterkunftsliste  
[www.goerlitz.de/Buchen\\_Uebernachten.html](http://www.goerlitz.de/Buchen_Uebernachten.html)  
Übersicht Gastgeber in "Görlitz Erleben - Das Görlitz Magazin"  
[www.goerlitz.de/Informationsmaterial.html](http://www.goerlitz.de/Informationsmaterial.html)

# ADRESSEN

## NOTDIENSTE UND GESUNDHEITSVERSORGUNG

[www.goerlitz.de/Notdienste.html](http://www.goerlitz.de/Notdienste.html)

## ENERGIE, WASSER, ABWASSER UND ABFALL

Netzanschluss Strom  
Stadtwerke Görlitz AG  
Kundenbüro  
Demianiplatz 23  
02826 Görlitz  
T: +49 3581 33535  
M: +49 160 91949748 (für WhatsApp)  
[info@stadtwerke-goerlitz.de](mailto:info@stadtwerke-goerlitz.de)  
[www.stadtwerke-goerlitz.de](http://www.stadtwerke-goerlitz.de)

Wasseranschluss/Einleitstellen:  
Stadtwerke Görlitz AG  
Kundenbüro  
Demianiplatz 23  
02826 Görlitz  
T: +49 3581 33535  
M: +49 160 91949748 (für WhatsApp)  
[info@stadtwerke-goerlitz.de](mailto:info@stadtwerke-goerlitz.de)  
[www.stadtwerke-goerlitz.de](http://www.stadtwerke-goerlitz.de)

Abfallwirtschaft:  
EGLZ Entsorgungsgesellschaft  
Görlitz-Löbau-Zittau mbH  
Streitfelder Straße 2  
02708 Lawalde  
T: +49 3585 41690  
F: +49 3585 416969  
[info@abfall-eglz.de](mailto:info@abfall-eglz.de)  
[www.abfall-eglz.de](http://www.abfall-eglz.de)

Installateurverzeichnis  
[www.stadtwerke-goerlitz.de](http://www.stadtwerke-goerlitz.de) > Netz >  
Stromnetz > Netzzugang > Netzanschluss >  
Installateurverzeichnis

Standrohrausleihe über die Kundenbüros,  
Kontakt [www.stadtwerke-goerlitz.de](http://www.stadtwerke-goerlitz.de) >  
Wo & Wann > Kontakt & Info  
Antragsformular  
[www.stadtwerke-goerlitz.de](http://www.stadtwerke-goerlitz.de) >  
Schnell & Bequem > Formulare

Antragsformular  
[www.stadtwerke-goerlitz.de](http://www.stadtwerke-goerlitz.de) > Netz >  
Stromnetz > Netzzugang > Netzanschluss >  
Formular/Datenblätter

## VERKEHRSINFORMATIONEN

Baustelleninformation der Stadt Görlitz [www.goerlitz.de/Baustellen.html](http://www.goerlitz.de/Baustellen.html)  
ÖPNV [www.goerlitz.de/OEPNV-Angebot.html](http://www.goerlitz.de/OEPNV-Angebot.html)  
Parken [www.goerlitz.de/Parken.html](http://www.goerlitz.de/Parken.html)

## KINOS UND THEATER

### KINOS

Ensemble, Spielstätten und Leinwände  
[www.goerlitz.de/Kultur\\_Geschichte.html](http://www.goerlitz.de/Kultur_Geschichte.html)  
Link Kinos

Filmpalast Görlitz  
[www.goerlitz.filmpalast.de](http://www.goerlitz.filmpalast.de)  
Camillo  
[www.camillo-goerlitz.de](http://www.camillo-goerlitz.de)  
Heine Kinobar  
[www.heine-kinobar.de](http://www.heine-kinobar.de)  
Kino Zgorzelec  
[www.multikino.pl](http://www.multikino.pl)

### THEATER

Gerhart-Hauptmann-Theater  
Görlitz-Zittau GmbH  
Fundus von Möbeln, Dekoration  
und Requisiten  
Jesco Huhle (Technischer Leiter)  
Demianiplatz 2  
02826 Görlitz  
T: +49 3581 474719  
[technik@g-h-t.de](mailto:technik@g-h-t.de)  
[www.g-h-t.de](http://www.g-h-t.de)

Gerhart Hauptmann-Theater  
Görlitz-Zittau GmbH  
Fundus der Kostümabteilung  
Robert Künzel (Leiter Werkstatt)  
Demianiplatz 2  
02826 Görlitz  
T: +49 3581 470521  
[r.kuenzel@g-h-t.de](mailto:r.kuenzel@g-h-t.de)  
[www.g-h-t.de](http://www.g-h-t.de)

# REGIONALE PRESSEKONTAKTE

UNTERSTÜTZUNG BEI DER  
LOKALEN PRESSE- UND  
ÖFFENTLICHKEITSARBEIT

Filmbüro Görlitz  
c/o Europastadt GörlitzZgorzelec GmbH  
Kerstin Gosewisch  
Fleischerstraße 19  
02826 Görlitz  
T: +49 3581 475730  
M: +49 172 3417829  
[filmbuero@europastadt-goerlitz.de](mailto:filmbuero@europastadt-goerlitz.de)  
[www.filmbuero-goerlitz.de](http://www.filmbuero-goerlitz.de)

Europastadt GörlitzZgorzelec GmbH für  
Wirtschaftsentwicklung,  
Stadtmarketing und Tourismus (EGZ)  
[www.goerlitz.de/Europastadt-GoerlitzZgorzelec.html](http://www.goerlitz.de/Europastadt-GoerlitzZgorzelec.html)  
Die EGZ ist eine 100%ige Gesellschaft der Stadt  
Görlitz und bietet ihren Presseservice z. B. für  
die Suche nach Komparsen an.

## TAGESZEITUNGEN

Sächsische Zeitung  
[www.sz-online.de](http://www.sz-online.de)  
führende regionale Tageszeitung im Bereich der  
Landesdirektion Dresden, Verbreitungsgebiet  
der Lokalausgabe Görlitz: Landkreis Görlitz

Lausitzer Rundschau  
[www.lr-online.de](http://www.lr-online.de)  
Tageszeitung der Lausitz, Verbreitung in  
Sachsen: in Hoyerswerda und Umgebung und  
Weißwasser Umgebung

Dresdner Druck- und  
Verlagshaus GmbH & Co. KG  
SZ-Lokalredaktion Görlitz  
City-Center Frauentor  
An der Frauenkirche 12, 02826 Görlitz  
T: +49 3581 47105250  
[sz.goerlitz@dd-v.de](mailto:sz.goerlitz@dd-v.de)  
[www.ddv-mediengruppe.de](http://www.ddv-mediengruppe.de)

LR Medienverlag und Druckerei GmbH  
Lausitzer Rundschau Redaktion Sachsen  
Leibnizstraße 7, 02625 Bautzen  
T: +49 3591 303109  
M: +49 175 9935363  
[uwe.menschner@t-online.de](mailto:uwe.menschner@t-online.de)  
[red.sachsen@lr-online.de](mailto:red.sachsen@lr-online.de)  
[www.lr-online.de](http://www.lr-online.de)

## ANZEIGENBLÄTTER

Görlitzer WochenKurier  
[www.wochenkurier.info](http://www.wochenkurier.info)  
kostenlose wöchentliche Verteilung an  
Haushalte in Görlitz und Reichenbach/OL.

Niederschlesischer Kurier  
[www.oberlausitzer-kurier.de](http://www.oberlausitzer-kurier.de)  
kostenlose wöchentliche Verteilung an  
Haushalte in Görlitz und Reichenbach/OL

KG WochenKurier  
Verlagsgesellschaft mbH & Co. Dresden  
Görlitzer WochenKurier  
Berliner Straße 28, 02826 Görlitz  
T: +49 3581 424214  
[WochenKurier-Goerlitz@dwk-verlag.de](mailto:WochenKurier-Goerlitz@dwk-verlag.de)  
[www.wochenkurier.info](http://www.wochenkurier.info)

Lokalnachrichten Verlagsgesellschaft mbH  
Geschäftsstelle Görlitz  
Till Scholtz-Knobloch  
(Lokalredaktion Görlitz, Niesky)  
Dresdener Straße 6, 02826 Görlitz  
T: +49 3581 47520  
[tsk@LN-verlag.de](mailto:tsk@LN-verlag.de)  
[www.alles-lausitz.de](http://www.alles-lausitz.de)

## AMTSBLATT

Amtsblatt der Großen Kreisstadt Görlitz,  
[www.goerlitz.de](http://www.goerlitz.de) > Bürger > Aktuelles >  
Amtsblatt, 1 mal im Monat erscheinendes,  
kostenloses Informationsblatt der Stadt  
Görlitz mit amtlichen Bekanntmachungen  
und stadtrelevanten Themen

Stadtverwaltung Görlitz  
Untermarkt 6-8, 02826 Görlitz  
T: +49 3581 671234  
[presse@goerlitz.de](mailto:presse@goerlitz.de)  
[www.goerlitz.de](http://www.goerlitz.de)



# REGIONALE PRESSEKONTAKTE

## INTERNETZEITUNG

Görlitzer Anzeiger

[www.goerlitzer-anzeiger.de](http://www.goerlitzer-anzeiger.de)

Online-Zeitung der Regional Magazin Gruppe  
mit regionalen Themen und Nachrichten aus  
Wirtschaft, Kultur und Gesellschaft.

BeierMedia Thomas Beier  
Bereich Regional Magazin Gruppe  
Mittelstraße 40  
02829 Holtendorf  
T: +49 3581 738881  
[redaktion@regional-magazin.de](mailto:redaktion@regional-magazin.de)  
[www.regional-magazin.de](http://www.regional-magazin.de)

## HÖRFUNK

MDR 1 Radio Sachsen

[www.mdr.de/mdr1-radio-sachsen](http://www.mdr.de/mdr1-radio-sachsen)

Heimatsender des MDR. In Görlitz auf UKW  
98,2 MHz

Korrespondentenbüro Görlitz  
Brüderstraße 11  
02826 Görlitz  
T: +49 3581 405161  
[Renate.heidner@mdr.de](mailto:Renate.heidner@mdr.de)  
[Uwe.walter@mdr.de](mailto:Uwe.walter@mdr.de)  
[www.mdr.de](http://www.mdr.de)

Radio Lausitz

[www.radiolausitz.de](http://www.radiolausitz.de)

privater regionaler Sender auf UKW 107,6 MHz

Radio Görlitz GmbH & Co.

Studiobetriebs KG

Redaktionsleiter

Wilthener Straße 32

02625 Bautzen

T: +49 3591 29490-30

[Knut-michael.kunoth@radiolausitz.de](mailto:Knut-michael.kunoth@radiolausitz.de)

[www.radiolausitz.de](http://www.radiolausitz.de)

## REFERENZPROJEKTE



**Wolfsland (1-12)**



**Auf Wiedersehen Deutschland**



**Jeder stirbt für sich allein**



**Käthe Kruse**



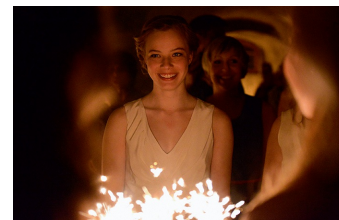
**Zweiter Weltkrieg - Das erste Opfer**



**Grand Budapest Hotel**



**Die Bücherdiebin**



**Zum Geburtstag**



**Die Vermessung der Welt**



**Der Turm**



**Lore**



**Goethe!**



**Inglourious Basterds**



**Der Vorleser**



**Giganten - Ludwig von Beethoven**



**Der Ochse von Kulm**

Liste von Dreharbeiten in der Stadt Görlitz [www.goerlitz.de/Goerliwood-Filmografie.html](http://www.goerlitz.de/Goerliwood-Filmografie.html)

Filmdatenbank der MDM [www.mdm-online.de](http://www.mdm-online.de) > Drehreport

Informationen zum aktuellen Drehgeschehen [www.mdm-online.de](http://www.mdm-online.de) > Film Commission > Produktionsspiegel

Trailer Infomagazin der MDM [www.mdm-online.de](http://www.mdm-online.de) > Aktuelles > Infomagazin Trailer

# KONTAKT & IMPRESSUM

## MDM FILM COMMISSION

Mitteldeutsche Medienförderung GmbH  
MDM Film Commission Service Sachsen  
Ina Rossow  
Petersstraße 22–24  
04109 Leipzig  
M: +49 172 7871720  
[ina.rossow@mdm-online.de](mailto:ina.rossow@mdm-online.de)  
[www.mdm-online.de](http://www.mdm-online.de)

## IMPRESSUM

Herausgeber:  
Mitteldeutsche Medienförderung GmbH (MDM)  
Petersstraße 22–24, 04109 Leipzig  
[www.mdm-online.de](http://www.mdm-online.de)

Redaktion: Katja Seidl (MDM Film Commission Service Sachsen)  
Mitarbeit: Kerstin Gosewisch und Frank Elmenthaler (Stadt Görlitz)  
Layout: VISIONAUTEN GbR

Titelfoto: © Stadtverwaltung Görlitz  
Fotos Referenzprojekte:  
Bild 1: MDR/Steffen Junghans  
Bild 2: Europastadt GörlitzZgorzelec GmbH/Anja Schließ  
Bilder 3, 4, 6–14: Die Fotos der MDM-geförderten Filme stellten uns freundlicherweise  
Produzenten, Verleiher und Filmemacher zur Verfügung.  
Bild 5: © ZDF und Maciej Rusinek/Halbtotale Film  
Bild 15: © ZDF/Nikolai Wiezorek  
Bild 16: © Progress Film-Verleih \*

\* Der Film ist im Progress Film-Verleih. Der PROGRESS Ausschnittdienst ermöglicht  
seinen Kunden Zugang zu mehr als 13.000 Filmen und Ausschnitten, viele davon  
sind in Mitteldeutschland gedreht. [www.progress-film.de](http://www.progress-film.de)