

PRODUKTIONSZENTRUM NAUMBURG/ZEITZ



INHALT

Produktionszentrum Naumburg/Zeitz	2
Lage in Mitteldeutschland	3
Übersicht Burgenlandkreis	4
Übersicht Naumburg	5
Übersicht Zeitz	6
Antragstellung Naumburg	7
Antragstellung Zeitz	8

Adressen

Locations und Dienstleister	9
Immobilien, Hallen und Produktionsbüros	9
Unterkünfte und Hotels	9
Gastroverzeichnis	9
Notdienste und Gesundheitsversorgung	9
Energie, Wasser, Abwasser und Abfall	9
Verkehrsinformationen	10
Kinos und Theater	10

Regionale Pressekontakte	11
Referenzprojekte	12
Kontakt & Impressum	13

PRODUKTIONSZENTRUM NAUMBURG/ZEITZ

NAUMBURG

OBERBÜRGERMEISTER

Armin Müller

GEOGRAFISCHE LAGE

11° 80` östliche Länge
51° 15` nördliche Breite

FLÄCHE DES STADTGEBIETES

123 km²

EINWOHNER

32.050

ENTFERNUNGEN

Magdeburg 162 km (01:38 h)
Halle 56 km (00:55 h)
Leipzig 68 km (00:50 h)
Altenburg 55 km (01:04 h)
Gera 61 km (00:48 h)
Jena 32 km (00:37 h)
Erfurt 107 km (01:15 h)

ZEITZ

OBERBÜRGERMEISTER

Christian Thieme

GEOGRAFISCHE LAGE

12° 13` östliche Länge
51° 05` nördliche Breite

FLÄCHE DES STADTGEBIETES

87,18 km²

EINWOHNER

27.200

ENTFERNUNGEN

Magdeburg 157 km (01:40 h)
Halle 63 km (00:58 h)
Leipzig 47 km (00:50 h)
Altenburg 25 km (00:32 h)
Gera 25 km (00:29 h)
Jena 64 km (00:49 h)
Erfurt 105 km (01:20 h)

VERKEHRSANBINDUNG

AUTOBAHN

A9, A4, A38

BAHN

Naumburg: IC, RE, RB
Zeitz: RE, RB

ÖPNV

Nahverkehrsservice
Sachsen-Anhalt GmbH
www.nasa.de
Personenverkehrsgesellschaft
Burgenlandkreis mbH
www.pvg-burgenlandkreis.de
MDV Mitteldeutscher
Verkehrsverbund GmbH
www.mdv.de

FLUGHÄFEN

Flughafen Leipzig/Halle
www.mdf-ag.com
ab Naumburg 64 km (00:46 h)
ab Zeitz 59 km (00:48 h)
Flugplatz Altenburg-Nobitz
www.leipzig-altenburg-airport.de
ab Naumburg 68 km (01:15 h)
ab Zeitz 38 km (00:43 h)
Flughafen Erfurt
www.flughafen-erfurt-weimar.de
ab Naumburg 90 km (01:10 h)
ab Zeitz 119 km (01:20 h)

Das Produktionszentrum Naumburg/Zeitz liegt im Süden Sachsen-Anhalts. Mit der günstigen Position im Dreiländereck Sachsen, Sachsen-Anhalt und Thüringen ist das Produktionszentrum über die nahe gelegene A9 hervorragend an Magdeburg, Leipzig und Erfurt angebunden. In einer Reichweite von einer Stunde Fahrtzeit sind u. a. Merseburg und Querfurt, die Weinanbauggebiete der Saale-Unstrut Region und länderübergreifend Städte wie Altenburg, Weimar, Jena und Leipzig gut erreichbar.

Zwei landschaftlich sehr verschiedene Gebiete gehen in dieser Region ineinander über. Die nordöstlich gelegenen Ackerebenen des Halle/Leipziger Industriegroßraums werden im Wesentlichen durch Schichten wie Löß, Moränen und Sander sowie Flussablagerungen und Auen gebildet. Im Südwesten hingegen prägen Löß, Muschelkalk und Buntsandstein die Szenerie. Hier befindet sich das Nordthüringische Plateau- und Schichtstufenland, dessen große, leicht hügelige Hochflächen bis zu 140 m tiefe Täler aufweisen. Unstrut und Wethau durchfließen dieses Land, die Wethau zeichnet sich durch besondere Naturnähe aus, die seit dem 18. Jh. beschiffbare Unstrut prägt mit Trockentälern und schmalen Zuläufen das Landschaftsbild. Das besondere Aussehen dieser Kulturlandschaft, geformt durch den über 1000jährigen Weinanbau, entsteht jedoch durch die unzähligen kleingliedrigen Weinberganlagen mit terrasierten Weinbergen, Streuobstwiesen, gut erhaltenen Trockenmauern und historischen Weinberghäuschen. Eine Vielzahl erhaltener Schlösser, Burgen und Sakralbauten bezeugt die seit Jahrhunderten erfolgreiche Siedlungstätigkeit. In merklichem Kontrast zu den bis heute erkennbaren Strukturen dieser alten Kulturlandschaft steht das Gebiet zwischen Merseburg und Zeitz, dessen tiefgreifende landschaftliche und kulturelle Veränderungen in Folge der Industrialisierung an den Bergbaufolgelandschaften und großen Industriekomplexen weithin ablesbar sind.

Die Stadt Naumburg zeigt sich mit ihrem bedeutenden mittelalterlichen Dom, dem beeindruckenden Bestand an Bürgerhäusern aus Renaissance, Barock und Klassizismus sowie der Vielzahl zur Jahrhundertwende erbauter Villen in bürgerlichem Charakter. Das Stadtgebiet erstreckt sich heute weit in die Weinbauregion hinein. Als Knotenpunkt mehrerer Bundesstraßen mit Anbindung an die A9 und an den Bahnhof ist Naumburg das logistische Zentrum der Region.

Auf dem Gebiet der Stadt Zeitz verdichten sich Geschichte und Gegenwart auf engstem Raum. Das unmittelbare Nebeneinander von beachtlichen kulturhistorischen Bauwerken wie z.B. dem barocken Schloss Moritzburg oder dem mittelalterlichen Franziskanerkloster zu Profanbauten wie Bürgerhäusern, Villen, ehemaligen Fabriken, Industriebrachen und modernem Industriegebiet erzeugt ein bewegtes Stadtbild mit abwechslungsreichen Perspektiven. Besonders hervorzuheben ist die Nähe der Stadt Zeitz zu den angrenzenden Ländern Sachsen und Thüringen.

LAGE IN MITTELDEUTSCHLAND



ÜBERSICHT BURGENLANDKREIS



ÜBERSICHT NAUMBURG



ÜBERSICHT ZEITZ



ANTRAGSTELLUNG NAUMBURG

ZENTRALER ANSPRECHPARTNER

Stadt Naumburg
Büro des Oberbürgermeisters,
Öffentlichkeitsarbeit
Markt 1
06618 Naumburg
T: +49 (0) 3445 273104
F: +49 (0) 3445 273103
pressestelle@naumburg-stadt.de
naumburg-stadt.de
www.naumburg.de

ANSPRECHPARTNER FÜR VERKEHRSRECHTLICHE UND ORDNUNGSBEHÖRDLICHE ANORDNUNGEN

Stadt Naumburg
Bürgerdienste, SG 32 Ordnung und
Straßenverkehr
Markt 1
06618 Naumburg
[Kontakt](mailto:kontakt@naumburg.de)
www.naumburg.de

ANSPRECHPARTNER FÜR DREHGENEHMIGUNGEN NAUMBURGER DOM

Vereinigte Domstifter
Leiterin Öffentlichkeitsarbeit/
Marketing
Kerstin Wille
Domplatz 19
06618 Naumburg
T: +49 3445 2301103
F: +49 3445 2301107
k.wille@vereinigtedomstifter.de
vereinigtedomstifter.de
www.vereinigtedomstifter.de

EINSCHRÄNKUNGEN DURCH JÄHRLICHE GROSSVERANSTALTUNGEN

HUSSITEN-KIRSCHFEST: mehrtägiges Stadtfest Ende Juni <https://hussiten-kirschfest.de>
weitere Höhepunkte unter: www.naumburg.de > Kultur

In der Stadt Naumburg gibt es keine allgemeine Dreherlaubnis für Filmteams. Müssen für Dreharbeiten/Rundfunk- und Fernsehaufnahmen Flächen im öffentlichen Verkehrsraum reserviert und beschildert werden, sind Einzelerlaubnisse für jeden Drehort erforderlich. Ansprechpartner für die Koordinierung der Anfragen ist der Pressesprecherin. Sie unterstützt den Antragsteller gern in der Vermittlung von Ansprechpartnern innerhalb der Stadtverwaltung. Bei aufwändigen Produktionen sollte der Antrag auf Drehgenehmigung zwei bis drei Monate im Voraus erfolgen. Für Produktionen mit geringem Aufwand sind kurzfristige individuelle Absprachen möglich. Der formlos an die Pressestelle zu richtende Antrag sollte die Firmenadresse sowie die Telefon- und Faxnummer der Produktionsfirma sowie Angaben zu den Drehorten und dem allgemeinen Platzbedarf enthalten. Bei Dreharbeiten, für die eine Straßensperrung genehmigt wurde, ist eine Anliegerinformation obligatorisch. Für aufwändige Produktionen ist ein umfassendes Vorgespräch gern gesehen, um dem Antragsteller im Vorfeld einen Überblick zu örtlichen Besonderheiten vermitteln zu können. Flächen in der Zuständigkeit des Landkreises oder des Bundeslandes Sachsen-Anhalt müssen gesondert beantragt werden.

Schlagwortkatalog zu Drehgenehmigungen unter:
www.mdm-online.de > Film Commission > Produktionsvorbereitung > Drehgenehmigungen

Formulare unter:
www.naumburg.de > Stadt > Bürgerservice > Formulare

Region (Burgenlandkreis):
www.burgenlandkreis.de > Straßenverkehr > Straßenverkehrsamt

Formulare für die Region (Burgenlandkreis):
www.burgenlandkreis.de > Straßenverkehr > Straßenverkehrsamt > Formulare

ANTRAGSTELLUNG ZEITZ

ZENTRALER ANSPRECHPARTNER

Stadt Zeitz
Presse- und Öffentlichkeitsarbeit
Altmarkt 1
06712 Zeitz
T: +49 (0) 3441 83217
F: +49 (0) 3441 83437
pressestelle@stadt-zeitz.de
www.zeitz.de

ANSPRECHPARTNER FÜR VERKEHRSRECHTLICHE UND ORDNUNGSBEHÖRDLICHE ANORDNUNGEN

Stadt Zeitz
Örtliche Straßenverkehrsbehörde
Altmarkt 1
06712 Zeitz
[Kontakt und Formulare](#)
tiefbau@stadt-zeitz.de
www.zeitz.de

In der Stadt Zeitz werden für Dreharbeiten sowie Rundfunk- und Fernsehaufnahmen auf Grundstücken und in den Gebäuden der Stadt für jeden Drehort Einzelerlaubnisse erteilt. Im Allgemeinen können Anfragen kurzfristig genehmigt werden, bei sehr umfangreichen Vorbereitungen sollte jedoch eine Vorlaufzeit von mindestens 2 Monaten eingeplant werden. Die Anfrage kann im ersten Schritt telefonisch mit der Pressestelle abgestimmt werden, notwendig sind zu diesem Zeitpunkt Angaben zum Projekt, zur geplanten Drehzeit und zu den voraussichtlichen Drehorten. Gern bietet die Stadt Zeitz im Rahmen ihrer Möglichkeiten Unterstützung bei der Suche nach geeigneten Drehorten, Produktionsbüros und Produktionshallen an. Ordnungsbehördliche Anordnungen und Sondergenehmigungen für Stellflächen werden von der Örtlichen Straßenverkehrsbehörde koordiniert, Flächen in Länder- und Bundeszuständigkeit müssen gesondert beantragt werden. Für die Planung sehr aufwändiger Produktionen ist ein Informationsgespräch im Vorfeld empfehlenswert.

Die Kultur- und Bildungsstätte [Kloster Posa e.V.](#) in Zeitz beherbergt eine Baubühne mit Werkstatt, eine Bühnen- und Theatermalerin sowie einen Requisitenfundus.

Schlagwortkatalog zu Drehgenehmigungen unter:
www.mdm-online.de > Film Commission > Produktionsvorbereitung > Drehgenehmigungen

Region (Burgenlandkreis):
www.burgenlandkreis.de > Straßenverkehr > Straßenverkehrsamt

Formulare für die Region (Burgenlandkreis):
www.burgenlandkreis.de > Straßenverkehr > Straßenverkehrsamt > Formulare

EINSCHRÄNKUNGEN DURCH JÄHRLICHE GROSSVERANSTALTUNGEN

ZUCKERFEST: Großveranstaltung Ende September

ADRESSEN

LOCATIONS UND DIENSTLEISTER

REGIONALE MOTIVDATENBANK

MDM Location Guide unter: www.mdm-online.de > Film Commission > Location Guide

REGIONALE BRANCHENVERZEICHNISSE

MDM Production Guide unter: www.mdm-online.de > Film Commission > Production Guide
Kontakt zur Wirtschaftsförderung der Region (Burgenlandkreis):
www.burgenlandkreis.de > Wirtschaft > Wirtschaftsförderung

IMMOBILIEN, HALLEN UND PRODUKTIONSBÜROS

ANSPRECHPARTNER FÜR KOMMUNALE GRUNDSTÜCKE UND LIEGENSCHAFTEN

NAUMBURG:
Stadt Naumburg
Wirtschaftsförderung
Markt 1, 06618 Naumburg
[Kontakt](#)
www.naumburg.de

ZEITZ:
Stadt Zeitz
Sachgebiet Gebäude- und Flächenmanagement
Altmarkt 1, 06172 Zeitz
[Kontakt](#)
www.zeitz.de

Immobilienangebote der Stadt Naumburg:
www.naumburg.de > Wirtschaft
> Leerstandsbörse

Immobilienangebote der Stadt Zeitz:
www.zeitz.de > Wirtschaft > Grundstücke und
Immobilien

Landesbetrieb Bau- und Liegenschaftsmanagement Sachsen-Anhalt
Beate Janßen, Pressesprecherin | T: +49 391 5672877 | beate.janssen@sachsen-anhalt.de |
www.blsa.sachsen-anhalt.de

UNTERKÜNFTE UND HOTELS

NAUMBURG:
Gastgeberverzeichnis Naumburg
www.naumburg.de > Tourismus >
Urlaubsplanung > Gastgeberverzeichnis

ZEITZ:
Kontakt Tourist-Information Zeitz
www.zeitz.de > Kultur > Informieren

Informationen zur örtlichen
Wohnungsbaugesellschaft Zeitz www.wbg-zeitz.de

IMG Investitions- und Marketinggesellschaft
Sachsen-Anhalt mbH
Am Alten Theater 6
39104 Magdeburg
T: +49 (0) 391 5689988
F: +49 (0) 391 5689951
tourismus@img-sachsen-anhalt.de
www.sachsen-anhalt-tourismus.de

REGION (Burgenlandkreis): www.saale-unstrut-tourismus.de

GASTROVERZEICHNIS

NAUMBURG: www.naumburg.de > Tourismus > Gastronomie
ZEITZ: Gastronomie in [Das Örtliche](#)
REGION (Burgenlandkreis): www.saale-unstrut-tourismus.de

NOTDIENSTE UND GESUNDHEITSVERSORGUNG

Notruf 112: Kreisleitstelle für Feuerwehr, Rettungsdienst und Katastrophenschutz
T: 116 117: Kassenärztlicher Bereitschaftsdienst
REGION: Kliniken im Burgenlandkreis www.deutsches-krankenhaus-verzeichnis.de (Liste für Sachsen-Anhalt)

ENERGIE, WASSER, ABWASSER UND ABFALL

NAUMBURG:
Wasser- und Energieversorgung Technische
Werke Naumburg GmbH
Steinkreuzweg 9
06618 Naumburg
T: +49 (0) 3445 7550
F: +49 (0) 3445 755102
info@tw-n-naumburg.de
www.tw-n-naumburg.de

ZEITZ:
Energie- und Wasserversorgung Stadtwerke
Zeitz GmbH
Geußnitzer Straße 74
06712 Zeitz
T: +49 (0) 3441 8550
swz@stadtwerke-zeitz.de
www.stadtwerke-zeitz.de

REGION (Burgenlandkreis):
Stadtwerke Weißenfels
www.stadtwerke-wsf.de

Informationen zur Abfallwirtschaft:
www.burgenlandkreis.de > Natur & Umwelt >
Abfall und Bodenschutz

Übersicht und Kartendownload zur regionalen Zuständigkeit der Trink- und Abwasserverbände in Sachsen-Anhalt:
www.mule.sachsen-anhalt.de > Umwelt > Wasser > Abwasser

ADRESSEN

VERKEHRSINFORMATIONEN

NAUMBURG:
Stadt Naumburg
Sachgebiet Ordnung und Straßenverkehr
Markt 1
06618 Naumburg
[Kontakt](#)
www.naumburg.de

aktuelles Baugeschehen Naumburg:
www.naumburg.de > Straßensperrungen

BUNDES UND LANDSTRASSEN:
Landesstraßenbaubehörde Sachsen-Anhalt,
Regionalbereich Süd
Regionalbereichsleitung
An der Fliederwegkaserne 21
06130 Halle (Saale)
T: +49 (0) 345 48236100
www.lsb.sachsen-anhalt.de > Über uns >
Ansprechpartner > Regionalbereich Süd

ZEITZ:
Stadt Zeitz
Örtliche Straßenverkehrsbehörde
Altmarkt 1
06712 Zeitz
[Kontakt](#)
www.zeitz.de

Formulare zum download unter:
www.zeitz.de > Rathaus und Service >
Bürgerservice > Anliegen von A bis Z

AUTOBAHNEN:
Die Autobahn GmbH des Bundes, NL Ost
Abteilung Straßenverwaltung, Sylvia Randt
Magdeburger Straße 51, 06112 Halle (Saale)
[Fu-Ost-NL-HAL-](#)
Strassenverwaltung@autobahn.de
www.autobahn.de/ueber-uns/niederlassungen/ost

REGION (Burgenlandkreis):
Landratsamt Burgenlandkreis
Straßenverkehrsamt
Schönburger Straße 41
06618 Naumburg
T: +49 (0) 3445 731500
F: +39 (0) 3445 731199
strassenverkehrsamt@blk.de
www.burgenlandkreis.de

Formulare zum download unter:
www.burgenlandkreis.de > Straßenverkehr >
Straßenverkehrsamt > Formulare

Baustelleninformationssystem des Bundes und
der Länder: [www.autobahn.de/betrieb-
verkehr/baustellenkarte](http://www.autobahn.de/betrieb-verkehr/baustellenkarte)

Bundesnetzagentur - öffentlich zugängliche
Ladeinfrastruktur: [Ladesäulenkarte](#)

KINOS UND THEATER

KINOS

NAUMBURG:
Naumburg-Cineplex
Jacobsring 5
06618 Naumburg
T: +49 (0) 3445 75450
www.cineplex.de

ZEITZ:
Brühl Cinema
Domherrenstraße 5
06712 Zeitz
T: +49 (0) 3441 2879038
kontakt@bruehl-cinema.de
www.bruehl-cinema.de

REGION (Burgenlandkreis):
Kulturhaus der Stadt Weißenfels
Merseburger Straße 14
06667 Weißenfels
T: +49 (0) 3443 370339
veranstaltungsmanagement@weissenfels.de
[Website](#)

THEATER

NAUMBURG:
Theater Naumburg
Am Saltztor 1
06618 Naumburg
T: +49 (0) 3445 273479
www.theater-naumburg.de

ZEITZ:
Capitol Judenstraße 3–4
06712 Zeitz
c/o Kultur und Tourismus Zeitz
Badstubenvorstadt 17a
06712 Zeitz
T: +49 (0) 3441 688015
F: +49 (0) 3441 688066
kultur@stadt-zeitz.de
[Website](#)

ZEITZ:
Neues Theater Zeitz
Neues Theater Zeitz e.V.
Steinsgraben 16, am Franziskanerkloster
06712 Zeitz
T: +49 (0) 3441 213771
info@neuestheaterzeitz.de
www.neuestheaterzeitz.de

Recherche zu Vereinen, Darstellern und Historiengruppen in Naumburg: www.naumburg.de > Kultur & Tourismus > Kulturvereine
Recherche zu Vereinen, Darstellern und Historiengruppen in Zeitz: www.zeitz.de > Leben > Freizeit

Recherche zu historischen Sammlungen:

ZEITZ:
Sammlung historischer Öfen
Mitteldeutscher Umwelt- und Technikpark e.V.
Naumburger Straße 99a
06712 Zeitz
T: +49 (0) 3441 228655
F: +49 (0) 3441 228648
herrmannschacht@t-online.de
www.mut-zeitz.com

ZEITZ:
Deutsches Kinderwagenmuseum Museum
Schloss Moritzburg
Schlossstraße 6, 06712 Zeitz
T: +49 (0) 3441 212546
F: +49 (0) 3441 619331
moritzburg@stadt-zeitz.de
www.zeitz.de > Kultur > Staunen > Museum
Schloss Moritzburg

ZEITZ:
Stiftsbibliothek und Stiftsarchiv Zeitz
Torhaus Schloss Moritzburg
Schlossstraße 6
06712 Zeitz
T: +49 (0) 3441 212060
F: +49 (0) 3441 227827
f.stewing@vereinigtedomstifter.de
www.stiftsbibliothek-zeitz.de

REGIONALE PRESSEKONTAKTE

TAGESZEITUNGEN

Naumburger Tageblatt (Mitteldeutsche Zeitung)
Salzstraße 8
06618 Naumburg
T: +49 (0) 3445 2307830
F: +49 (0) 3445 2307840
ServiceCenter.Naumburg@nt.de
www.nt.de

Mitteldeutsche Zeitung
Zeitzer Zeitung
Roßmarkt 4
06712 Zeitz
T: +49 (0) 3441 2265910
F: +49 (0) 3441 2265929
redaktion.zeitz@dumont.de
www.mz-web.de

ANZEIGENBLÄTTER/AMTSBLATT

Wochenspiegel und Super Sonntag
Regionalredaktion
Naumburg/Weißenfels/Zeitz
T: +49 (0) 3445 230375
F: +49 (0) 3445 230378
www.wochenspiegel-web.de
www.supersonntag-web.de

Michaelbote
Amtsblatt der Stadt Zeitz
Herausgeber:
Stadt Zeitz www.zeitz.de
Redaktion:
pressestelle@stadt-zeitz.de

FERNSEHEN

BLKonlineTV UG
Friedensstraße 14
06679 Hohenmölsen
T: +49 (0) 34441 22563
F: +49 (0) 34441 23051
info@blk-onlinetv.de
www.blk-onlinetv.de

REFERENZPROJEKTE



Nataschas Tanz (Weißenfels)



Das Mädchen mit den goldenen Händen (Zeitz)



Die unheimliche Leichtigkeit der Revolution (Weißenfels)



Adam und Evelyn (Weißenfels)



Hanni & Nanni - Mehr als beste Freunde (Burgscheidungen)



Es war einmal in Deutschland... (Weißenfels)



Der Nanny (Burgscheidungen)



Bibi und Tina - Voll verhext (Vitzenburg)



Bibi und Tina - Der Film (Vitzenburg)



Unsere Mütter, unsere Väter (Zeitz)



Carlos - Der Schakal (Naumburg)



Goethe! (Rossbach)



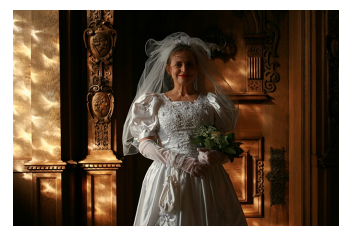
Black Death (Goseck)



Die Päpstin (Schulpforte)



1 ½ Ritter - Auf der Suche nach der hinreißenden Herzelinde (Eckartsberga)



Der Mond und andere Liebhaber (Zeitz)



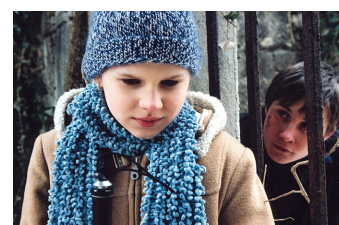
Bibi Blocksberg und das Geheimnis der blauen Eulen



Das fliegende Klassenzimmer (Schulpforte)



Die geheime Inquisition (Memleben, Schulpforte, Zeitz)



Die Blindgänger (Schulpforte)

Filmdatenbank der MDM unter: www.mdm-online.de > Film Commission > Drehreport

Informationen zum aktuellen Drehgeschehen unter: www.mdm-online.de > Film Commission > Produktionsspiegel

Trailer Infomagazin der MDM: www.mdm-online.de > Startseite > Aktuelles > Infomagazin Trailer

KONTAKT & IMPRESSUM

MDM FILM COMMISSION

Mitteldeutsche Medienförderung GmbH
MDM Film Commission Service Sachsen-Anhalt
Konstanze Wendt
Mansfelder Straße 56
06108 Halle (Saale)
M: +49 (0) 174 9790445
konstanze.wendt@mdm-online.de
www.mdm-online.de

IMPRESSUM

Herausgeber:
Mitteldeutsche Medienförderung GmbH (MDM)
Petersstraße 22-24, 04109 Leipzig
www.mdm-online.de

Redaktion: Konstanze Wendt (MDM Film Commission Service Sachsen-Anhalt)
Mitarbeit: Felix Prescher (Naumburg, Pressesprecher), Armin Müller (Naumburg, Bürgerdienste),
Sebastian Nicolai (Zeitz, Presse- und Öffentlichkeitsarbeit), Jörg Meinecke (Zeitz, Technisches Zeitz)
Layout: VISIONAUTEN GbR

Titelfoto: © Stadtmuseum Naumburg

Fotos Referenzprojekte:

Bild 1 - 20: Die Fotos der MDM-geförderten Filme stellten uns freundlicherweise Produzenten,
Verleiher und Filmemacher zur Verfügung.