

---

# PRODUKTIONSZENTRUM ALTENBURG



## INHALT

Produktionszentrum Altenburg	2
Lage in Mitteldeutschland	3
Übersicht	4
Antragstellung	5

### Adressen

Locations und Dienstleister	6
Immobilien, Hallen und Produktionsbüros	6
Unterkünfte und Hotels	6
Gastroverzeichnis	6
Notdienste und Gesundheitsversorgung	6
Energie, Wasser, Abwasser und Abfall	7
Verkehrsinformationen	7
Kinos und Theater	7

Regionale Pressekontakte	8
Referenzprojekte	10
Kontakt & Impressum	11

# PRODUKTIONSZENTRUM ALTENBURG

## OBERBÜRGERMEISTER GEOGRAFISCHE LAGE

André Neumann (CDU)  
12° 26` östliche Länge  
50° 59` nördliche Breite

## FLÄCHE DES STADTGEBIETES EINWOHNER ENTFERNUNGEN

45 km<sup>2</sup>  
33 000  
Leipzig 45 km (0:50 h)  
Berlin 240 km (2:50 h)  
Frankfurt/M. 360 km (3:30 h)

## VERKEHRSANBINDUNG

### AUTOBAHN BAHN

A4, A9, A14, A38, A72  
RE, S-Bahn Mitteldeutschland  
[www.s-bahn-mitteldeutschland.de](http://www.s-bahn-mitteldeutschland.de)

### ÖPNV

THÜSAC  
Personennahverkehrsgesellschaft  
mbH,  
[www.thuesac.de](http://www.thuesac.de)

### FLUGHÄFEN

Leipzig Altenburg Airport,  
[www.leipzig-altenburg-airport.de](http://www.leipzig-altenburg-airport.de)  
(10 km, 0:20 h)  
Flughafen Halle/Leipzig,  
[www.mdf-ag.com](http://www.mdf-ag.com)  
(80 km, 1:15 h)  
Flughafen Erfurt-Weimar,  
[www.flughafen-erfurt-weimar.de](http://www.flughafen-erfurt-weimar.de)  
(130 km, 1:30 h)

Im östlichsten Winkel Thüringens liegt die über 1000-jährige Residenzstadt Altenburg, die eine erstaunliche Vielfalt historischer Motive bietet. Hoch über der Stadt auf einem Porphyrfelsen thront Schloss Altenburg, architektonisches Zeugnis mehrerer mittelalterlicher und neuzeitlicher Bauphasen. Die Bausubstanz des Nikolaiviertels geht bis auf die frühe Renaissance zurück. Besonders rege war die Bautätigkeit während des Barocks und zur Jahrhundertwende. Herrschaftliche Gebäude zeugen von den Blütezeiten der Stadt.

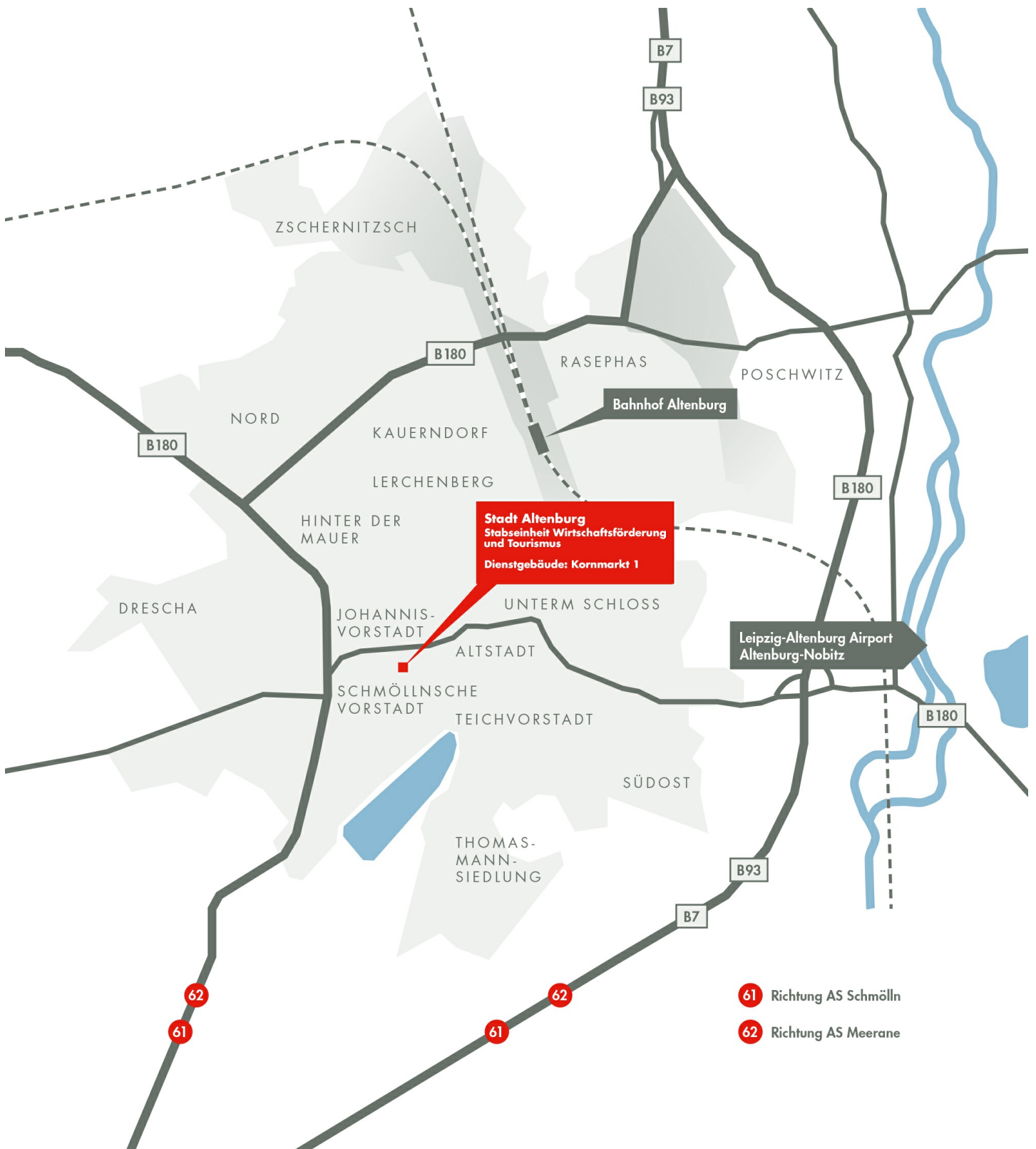
Altenburg, im Zentrum Mitteldeutschlands gelegen, verfügt über eine moderne Infrastruktur. Es ist an die Autobahnen A 4 und A 72 angebunden und Knotenpunkt der Bundesstraßen B 93, B 7 und B 180. Wichtige Standorte wie Leipzig, Chemnitz und Jena sind gut und schnell zu erreichen. Der Leipzig Altenburg Airport in Nobitz ist für Charter- und Frachtverkehr geeignet.

Für Dreharbeiten sind die Bedingungen vor Ort optimal. Die Stadt bietet eine Konzentration unterschiedlicher historischer Locations an logistisch gut erschlossenen Drehorten und eine entsprechende Infrastruktur. Die Stadtverwaltung steht Dreharbeiten aufgeschlossen und engagiert gegenüber.

# LAGE IN MITTELDEUTSCHLAND



# ÜBERSICHT



# ANTRAGSTELLUNG

## ZENTRALER ANSPRECHPARTNER GENEHMIGUNGSVERFAHREN/ VERMITTLUNG RELEVANTER ANSPRECHPARTNER

Stadt Altenburg  
Stabseinheit Wirtschaftsförderung  
und Tourismus  
Tino Scharschmidt  
Markt 1  
04600 Altenburg  
Dienstgebäude: Kornmarkt 1  
T: +49 3447 594840  
[tino.scharschmidt@stadt-  
altenburg.de](mailto:tino.scharschmidt@stadt-altenburg.de)  
[www.altenburg.eu](http://www.altenburg.eu)

## ANSPRECHPARTNER FÜR VERKEHRSRECHTLICHE UND ORDNUNGSBEHÖRDLICHE ANORDNUNGEN

Stadt Altenburg  
Fachdienst Ordnung und Verkehr  
Anke Schuhknecht  
Markt 1  
04600 Altenburg  
T: + 49 3447 594320  
Dienstgebäude: Kornmarkt 1  
[anke.schuhknecht@stadt-  
altenburg.de](mailto:anke.schuhknecht@stadt-altenburg.de)

## EINSCHRÄNKUNGEN DURCH JÄHRLICHE GROSSVERANSTALTUNGEN

Übersicht unter: [altenburg.travel](http://www.altenburg.travel) > *Veranstaltungen*

Eine allgemeine Drehgenehmigung für Filmproduktionen wird in Altenburg nicht erteilt. Es empfiehlt sich spätestens vier Wochen vor Drehbeginn Herrn Scharschmidt das Projekt vorzustellen. Vorab sollten ein formloses Schreiben des Produktionsbüros mit Angaben zu Drehzeit, Filmtitel, Inhalt und einer Liste der Drehorte gesendet werden. Für Dreharbeiten im öffentlichen Verkehrsraum vermittelt Herr Scharschmidt Kontakte zur Straßenverkehrs- und Ordnungsbehörde.

Formulare unter:  
[www.stadt-altenburg.de](http://www.stadt-altenburg.de) > *Stadt & Bürgerservice* > *Formulare*

Schlagwortkatalog zu Drehgenehmigungen unter:  
[www.mdm-online.de](http://www.mdm-online.de) > *Film Commission* > *Produktionsvorbereitung*

# ADRESSEN

## LOCATIONS UND DIENSTLEISTER

### REGIONALE MOTIVDATENBANK

MDM Location Guide unter: [www.mdm-online.de](http://www.mdm-online.de)

### REGIONALE BRANCHENVERZEICHNISSE

MDM Production Guide unter: [www.mdm-online.de](http://www.mdm-online.de)

Unternehmensdatenbank für Ostthüringen unter: [www.unternehmen.gera.ihk.de](http://www.unternehmen.gera.ihk.de)

## IMMOBILIEN, HALLEN UND PRODUKTIONSBÜROS

### ANSPRECHPARTNER FÜR KOMMUNALE GRUNDSTÜCKE UND LIEGENSCHAFTEN

Stadt Altenburg  
Stabsseinheit Wirtschaftsförderung und  
Tourismus  
Tino Scharschmidt  
Markt 1  
04600 Altenburg  
Dienstgebäude: Kornmarkt 1  
T: +49 3447 594840  
[tino.scharschmidt@stadt-altenburg.de](mailto:tino.scharschmidt@stadt-altenburg.de)  
[www.stadt-altenburg.de](http://www.stadt-altenburg.de)

Coworking in Altenburg  
SkatStadtHub  
Schmöllnsche Straße 14  
04600 Altenburg  
T: +49 174 3021542  
[info@altenburg-coworking.de](mailto:info@altenburg-coworking.de)  
[www.altenburg-coworking.de](http://www.altenburg-coworking.de)

## UNTERKÜNFTE UND HOTELS

Gastgeberverzeichnis und Buchungssystem  
unter: [altenburg.travel](http://altenburg.travel) > *Buchen*

Tourismusverband Altenburger Land e.V.  
Rudolf-Breitscheid-Str. 65  
04600 Altenburg  
T: +49 3447 896689  
Tourismusinformation Altenburger Land e.V.  
T: +49 3447 896689  
[info@altenburg.travel](mailto:info@altenburg.travel)  
[altenburg.travel](http://altenburg.travel)

Zimmerbuchungsservice  
Thüringer Tourismus GmbH  
Willy-Brandt-Platz 1  
99084 Erfurt  
T: +49 361 37420  
[service@thueringen-tourismus.de](mailto:service@thueringen-tourismus.de)  
[www.thueringen-entdecken.de](http://www.thueringen-entdecken.de)

## GASTROVERZEICHNIS

[altenburg.travel](http://altenburg.travel) > Entdecken > Genuss

## NOTDIENSTE UND GESUNDHEITSVERSORGUNG

[www.altenburgerland.de/de/themen-a-bis-z/gesundheit/notfalldienste-kontakte](http://www.altenburgerland.de/de/themen-a-bis-z/gesundheit/notfalldienste-kontakte)

# ADRESSEN

## ENERGIE, WASSER, ABWASSER UND ABFALL

Energie, Wasser, Abwasser:  
Ewa Energie- und Wasserversorgung Altenburg  
GmbH  
Franz-Mehring-Straße 6  
04600 Altenburg  
T: +49 3447 866-444  
24 h-Entstörungsdienst T: +49 3447 866-0  
[ewa@ewa-altenburg.de](mailto:ewa@ewa-altenburg.de)  
[www.ewa-altenburg.de](http://www.ewa-altenburg.de)

Dienstleistungsbetrieb Abfallwirtschaft /  
Kreisstraßenmeisterei  
des Landkreises Altenburger Land  
Jüdengasse 7  
04600 Altenburg  
T: +49 3447 89400  
[awb@awb-altenburg.de](mailto:awb@awb-altenburg.de)  
[www.awb-altenburg.de](http://www.awb-altenburg.de)

## VERKEHRSINFORMATIONEN

Landratsamt Altenburger Land  
Fachdienst Straßenverkehr  
Fachdienstleiter  
Mario Klocke  
Martin-Luther-Straße 1a  
04600 Altenburg  
T: +49 3447 586623  
[fdstrassenverkehr@altenburgerland.de](mailto:fdstrassenverkehr@altenburgerland.de)  
[www.altenburgerland.de](http://www.altenburgerland.de)

Informationen zu Altenburg unter: [www.stadt-altenburg.de](http://www.stadt-altenburg.de) > *Aktuelles*  
APP Munipolis: <https://altenburg.munipolis.de/>

Informationen zu aktuellen Straßensperrungen im Altenburger Land unter:  
[www.altenburgerland.de](http://www.altenburgerland.de) > *Aktuelles* > *Straßensperrungen*

Baustelleninformationssystem des Freistaats Thüringen:  
[www.baustelleninfo.thueringen.de](http://www.baustelleninfo.thueringen.de)

## KINOS UND THEATER

### KINOS

Capitol Kino Altenburg  
Regina Capitol GmbH  
Teichplan 16  
04600 Altenburg  
T: +49 3447 311365  
[capitolaltenburg@bofimax.de](mailto:capitolaltenburg@bofimax.de)  
[www.bofimax.de](http://www.bofimax.de)

### THEATER

Theater Altenburg Gera GmbH  
Theater Altenburg  
Medienreferentin Susanne Streicher  
Theaterzelt Teichpromenade 36  
04600 Altenburg  
T: +49 365 8279206  
[presse@theater-altenburg-gera.de](mailto:presse@theater-altenburg-gera.de)  
[www.tpthueringen.de](http://www.tpthueringen.de)

# REGIONALE PRESSEKONTAKTE

## TAGESZEITUNGEN

Osterländer Volkszeitung  
Leipziger Verlags- und  
Druckereigesellschaft mbH & Co. KG  
Baderei 1  
04600 Altenburg  
T: +49 3447 574910  
[altenburg.redaktion@lvz.de](mailto:altenburg.redaktion@lvz.de)  
[www.ovz-online.de](http://www.ovz-online.de)

Freie Presse  
Geschäftsstelle Werdau  
Markt 32  
08412 Werdau  
T: +49 3761 189616540  
[annegret.riedel@freiepresse.de](mailto:annegret.riedel@freiepresse.de)  
[www.freiepresse.de](http://www.freiepresse.de)

Thüringische Landeszeitung  
Lokalredaktion Gera  
Johannisstraße 8  
07545 Gera  
T: +49 365 822920  
[gera@tlz.de](mailto:gera@tlz.de)  
[www.tlz.de](http://www.tlz.de)

## WOCHENMAGAZINE

Kurier  
Redaktion Kultur, Politik, Soziales  
Frauengasse 28  
04600 Altenburg  
T: +49 3447 894629  
[redaktion@kurier-verlag.com](mailto:redaktion@kurier-verlag.com)  
[www.kurier-verlag.com](http://www.kurier-verlag.com)

Ostthüringer Zeitung  
Redaktion Schmölln  
Bahnhofstraße 18  
07545 Gera  
T: +49 365 773310  
[redaktion@otz.de](mailto:redaktion@otz.de)  
[www.otz.de](http://www.otz.de)

Mitteldeutsche Zeitung  
Lokalredaktion Zeitz  
Brüderstraße 14  
T: +49 3441 210062  
oder +49 3441 210065  
[redaktion.zeitz@mz-web.de](mailto:redaktion.zeitz@mz-web.de)  
[www.mz-web.de](http://www.mz-web.de)

Blick  
Verlag Anzeigenblätter GmbH Chemnitz  
Brückenstraße 15  
09111 Chemnitz  
T: +49 371 65620000  
[chemnitz@blick.de](mailto:chemnitz@blick.de)  
[www.blick.de](http://www.blick.de)

Osterland Sonntag/Osterländer Rundschau  
Redaktion  
Moritzstraße 4  
04600 Altenburg  
T: +49 3447 892516  
[rm@westend-presse.de](mailto:rm@westend-presse.de)  
[www.osterland-sonntag.de](http://www.osterland-sonntag.de)



# REGIONALE PRESSEKONTAKTE

## HÖRFUNK

Antenne Thüringen  
Region Ostthüringen/Studio Ost  
Rudolf-Diener-Straße 4  
07545 Gera  
T: +49 365 7735878  
[studioost@antennethueringen.de](mailto:studioost@antennethueringen.de)  
[www.antennethueringen.de](http://www.antennethueringen.de)

MDR THÜRINGEN  
Regionalstudio Ostthüringen  
Küchengartenallee 6  
07548 Gera  
T: +49 365 773680  
[studio-gera@mdr.de](mailto:studio-gera@mdr.de)  
[www.mdr.de/mdr1-radio-thueringen](http://www.mdr.de/mdr1-radio-thueringen)

Landeswelle Thüringen GmbH & Co.KG  
Mehringstraße 5  
99086 Erfurt  
T: +49 361 22220  
[landeswelle@landeswelle.de](mailto:landeswelle@landeswelle.de)  
[www.landeswelle.de](http://www.landeswelle.de)

## FERNSEHSENDER

mdr Fernsehen  
Heidje Beutel  
T: +49 361 2181071  
[heidje.beutel@mdr.de](mailto:heidje.beutel@mdr.de)

TV Altenburg  
GML Mediengesellschaft  
Amtsgasse 2  
04600 Altenburg  
T: + 49 3447 316595  
[postmaster@gml-mediengesellschaft.de](mailto:postmaster@gml-mediengesellschaft.de)  
[www.gml-mediengesellschaft.de](http://www.gml-mediengesellschaft.de)

## ONLINEDIENSTE

ABG-net  
Am Turnplatz 1  
04600 Altenburg  
T: +49 3447 551562  
[redaktion@abg-net.de](mailto:redaktion@abg-net.de)  
[www.abg-net.de](http://www.abg-net.de)

TV Altenburg Anbietergemeinschaft  
c/o GML Mediengesellschaft mbH  
Amtsgasse 2  
04600 Altenburg  
T: +49 3447 316595  
[redaktion@wochenspiegel-abg.de](mailto:redaktion@wochenspiegel-abg.de)  
[www.wochenspiegel-abg.de](http://www.wochenspiegel-abg.de)

ABG-Info.de  
Marco Unverzagt  
Teichstraße 22  
04600 Altenburg  
T: +49 3447 8470748  
[info@abg-info.de](mailto:info@abg-info.de)  
[www.abg-info.de](http://www.abg-info.de)

## REFERENZPROJEKTE



**Astrid**



**Heidi**



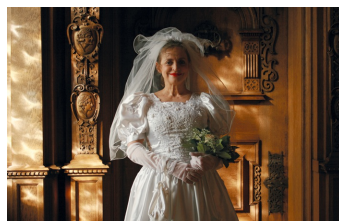
**Käthe Kruse**



**Die geliebten Schwestern**



**Nacht über Berlin**



**Der Mond und andere Liebhaber**



**Mätressen – Die geheime Macht der Frauen**



**Overnight**



**Vaya con dios**



**Tony Ten**



**Gewaltfrieden**



**Tatort, Episode: Absturz**

Filmdatenbank der MDM unter [www.mdm-online.de](http://www.mdm-online.de) > Drehreport

Informationen zum aktuellen Drehgeschehen unter [www.mdm-online.de](http://www.mdm-online.de) > Film Commission > Produktionsspiegel

Trailer Infomagazin der MDM: [www.mdm-online.de](http://www.mdm-online.de) > Startseite > Aktuelles > Infomagazin Trailer

# KONTAKT & IMPRESSUM

## MDM FILM COMMISSION

Mitteldeutsche Medienförderung GmbH  
MDM Film Commission Service Thüringen  
Anne Körnig  
Erich-Kästner-Straße 1a, 99094 Erfurt  
T: +49 361 51143431  
M: +49 160 7052145  
[anne.koernig@mdm-online.de](mailto:anne.koernig@mdm-online.de)  
[www.mdm-online.de](http://www.mdm-online.de)

## IMPRESSUM

Herausgeber:  
Mitteldeutsche Medienförderung GmbH (MDM)  
Petersstraße 22–24, 04109 Leipzig  
[www.mdm-online.de](http://www.mdm-online.de)

Redaktion: Anke Kunze, Anne Körnig (MDM Film Commission Service Thüringen)  
Mitarbeit: Tino Scharschmidt (Stadt Altenburg, Stabseinheit Wirtschaftsförderung und Tourismus)  
Layout: VISIONAUTEN GbR

Titelfoto: © Fotolia.com/Daniel Fleck

Fotos Referenzprojekte:

Bilder 1–10: Die Fotos der MDM-geförderten Filme stellten uns freundlicherweise Produktionsfirmen, Verleihfirmen, Filmemacher und Filmemacherinnen zur Verfügung.

Bild 11: © BR-alpha/Tellux-Film/Steffen Bauer

Bild 12: © MDR/Steffen Junghans

\*Der Film ist im Progress Film-Verleih, die DVD bei Icestorm erschienen.