

PRODUKTIONSZENTRUM GÖRLITZ



INHALT

Produktionszentrum Görlitz	2
Lage in Mitteldeutschland	3
Übersicht	4
Antragstellung	5

Adressen

Locations und Dienstleister	6
Immobilien, Hallen und Produktionsbüros	6
Beherbergung und Gastronomie	6
Notdienste und Gesundheitsversorgung	7
Energie, Wasser, Abwasser und Abfall	7
Verkehrsinformationen	7
Kinos und Theater	7

Regionale Pressekontakte	8
Referenzprojekte	10
Kontakt & Impressum	11

PRODUKTIONSZENTRUM GÖRLITZ

OBERBÜRGERMEISTER GEOGRAFISCHE LAGE

Octavian Ursu (CDU)
15° 00' östliche Länge
51° 09' nördliche Breite
67 km²
57.000
Dresden 110 km
Leipzig 215 km
Berlin 280 km

FLÄCHE DES STADTGEBIETES EINWOHNER ENTFERNUNGEN

VERKEHRSANBINDUNG

AUTOBAHN BUNDESSTRASSEN BAHN

A4
B6, B99, B115
RE, RB
www.bahn.de

Ostdeutsche Eisenbahn GmbH
www.odeg.de
Die Länderbahn GmbH DLB
www.trilex.de

ÖPNV

Görlitzer Verkehrsbetriebe GmbH
www.goerlitztakt.de
Zweckverband Verkehrsverbund
Oberlausitz-Niederschlesien
www.zvon.de

FLUGHÄFEN

Flughafen Dresden, 100 km
www.mdf-ag.com
Verkehrslandeplatz Görlitz, 3 km
Verkehrslandeplatz Rothenburg,
30 km
www.flugplatz-rothenburg-goerlitz.de
Flughafen Wrocław, 170 km
<http://airport.wroclaw.pl/en>
Flughafen Prag, 180 km
www.prg.aero/de
Flughafen Berlin Brandenburg, 195
km
www.berlin-airport.de
Flughafen Leipzig/Halle, 225 km
www.mdf-ag.com

In Görlitz befindet sich eine der architektonisch bedeutendsten und am besten erhaltenen Altstädte Deutschlands. Ein Ensemble aus Bauten der Spätgotik, der Renaissance und des Barocks bildet den historischen Stadtkern. Große und prächtige Bürgerbauten, die Görlitzer Hallenhäuser, säumen die kopfsteingepflasterten Straßen und Plätze entlang des europäischen Fernhandelsweges Via Regia, der durch die Stadt verläuft. Diese repräsentativen Handelshöfe mit durchführenden Lauben, komplizierten mehrgeschoßigen Treppenhallen, Sälen mit Holzbalkendecken und Gewölberäumen stellen eine Besonderheit des Standorts dar. In den Nebenstraßen und Gassen der historischen Altstadt reihen sich bescheidenere Wohn- und Geschäftshäuser der Tuchmacher und schlichte Handwerkerhäuser aneinander.

In der Innenstadt und der Südstadt schließen sich ausgedehnte, geschlossene Gründerzeitviertel mit viel Grün an, die Südstadt ist von einem Villengürtel umgeben. Ergänzt wird das Stadtensemble durch öffentliche Gebäude im Jugendstil und eindrucksvolle Sakralbauten. Neben den einzigartigen innerstädtischen Locations bieten Görlitz und Umgebung weitere reizvolle Motive wie idyllische Parkanlagen und Naturszenarien, Herrschafts-, Kirchen und Klosterbauten sowie eine Seenlandschaft im ehemaligen Braunkohleabbaugebiet.

Zahlreiche nationale und internationale Filmproduktionen haben Görlitz bereits als Kulisse für Dreharbeiten entdeckt, vor allem für historische Stoffe. Die Fülle reizvoller Motive auf engstem Raum lockt zunehmend auch Fashion-Shootings an, vor allem in die alten Industriebauten der einstigen Textilmetropole.

Kompetente und aufgeschlossene Mitarbeiter der Stadtverwaltung unterstützen Filmteams bei der Vorbereitung und Durchführung von Dreharbeiten und Shootings. Hervorzuheben ist die räumliche Nähe der potentiellen Drehorte zueinander und die hohe Dichte von Hotellerie- und Gastronomieangeboten. Dank kurzer Entfernungen können die Drehbedingungen einer Studiosituation durchaus vergleichbar gestaltet werden.

Der Standort weist eine gute Verkehrsinfrastruktur auf. An die Autobahn A4 ist Görlitz direkt angebunden. Stündlich verkehren Züge in Richtung Berlin, Dresden und Leipzig. Am Stadtrand gibt es einen Flugplatz für kleinere Maschinen und Helikopter. Der nach 1945 abgetrennte Teil der Stadt am östlichen Ufer der Neiße gehört zu Polen und bildet eine eigenständige Stadt, mehrere Brücken verbinden Görlitz und Zgorzelec. Auch Tschechien ist von hier aus in kurzer Zeit erreichbar.

Im Jahr 2017 haben Filmfans aus ganz Europa die sächsische Stadt Görlitz mit ihren Drehorten zur Oscar®-prämierten US-Komödie "Grand Budapest Hotel" zur besten Filmlocation des Jahrzehnts gekürt.

[Görlitz, winner of the European Film Location Award](http://www.goerlitz.de/Goerlitz-winner-of-the-European-Film-Location-Award)

Beschreibungen der Stadt- und Ortsteile

www.goerlitz.de/Stadt-Ortsteile.html

Informationen zum Hallenhaus

www.goerlitz.de/Das_Goerlitzer_Hallenhaus.html

Informationen zu Dreharbeiten

www.goerlitz.de/Goerliwood-European-Film-Location.html und

www.goerlitz.de/Die-schoensten-Drehorte.html

LAGE IN MITTELDEUTSCHLAND



ÜBERSICHT



- 1 Neißebücke
- 2 Altstadtbrücke
- 3 Stadtbrücke
- 4 Görlitzer Viadukt
- 94 AS Görlitz

ANTRAGSTELLUNG

**ZENTRALER
ANSPRECHPARTNER
FÜR DREHARBEITEN,
GENEHMIGUNGSVERFAHREN,
MOTIVBERATUNG**

Filmbüro Görlitz
c/o Europastadt GörlitzZgorzelec
GmbH
Kerstin Gosewisch
Fleischerstraße 19
02826 Görlitz
T: +49 3581 475730
M: +49 172 3417829
filmbuero@europastadt-goerlitz.de
www.filmbuero-goerlitz.de

**ANSPRECHPARTNER FÜR
VERKEHRSRECHTLICHE
ANORDNUNGEN,
AUSNAHMEGENEHMIGUNGEN
NACH STVO UND SONDER-
NUTZUNGSERLAUBNISSE**

Stadtverwaltung Görlitz
Bau- und Liegenschaftsamt
SG Straßenverkehr
Frank Elmenthaler
(Sachgebietsleiter)
Hugo-Keller-Straße 14
02826 Görlitz
T: +49 3581 671881
F: +49 3581 672134
svb@goerlitz.de
www.goerlitz.de

**ANSPRECHPARTNER FÜR
NATURSCHUTZRECHTLICHE
GENEHMIGUNGEN BEI
DREHARBEITEN IM NATUR-
SCHUTZGEBIET INNERHALB
DES LANDKREISES GÖRLITZ**

Landkreis Görlitz
Umweltamt
SG Untere Naturschutzbehörde
Bahnhofstraße 24
02826 Görlitz
T: +49 3581 6633106
F: +49 3581 66363106
naturschutzbehoerde@kreis-gr.de
www.kreis-goerlitz.de

**EINSCHRÄNKUNGEN
DURCH JÄHRLICHE
GROSSVERANSTALTUNGEN**

APRIL: Das Kneipenfestival - Görlitz Rockt
JUNI: Europamarathon, www.europamarathon.de
JUNI: Fête de la Musique
JUNI/JULI: Internationales Straßentheaterfestival ViaThea, www.viathea.de
JULI: Schlesischer Tippelmarkt, www.tippelmarkt.de
AUGUST: Görlitzer Altstadtfest, www.kultur-service-goerlitz.de
SEPTEMBER: Handwerkermarkt zum Tag des Offenen Denkmals, www.kultur-service-goerlitz.de
DEZEMBER: Schlesischer Christkindelmarkt zu Görlitz, www.kultur-service-goerlitz.de

Übersicht der jährlichen Veranstaltungen: www.goerlitz.de/Jahres-Highlights

In der Stadt Görlitz ist für jegliche Filmaufnahmen auf öffentlichen Flächen immer eine Genehmigung einzuholen.

Die Nutzung öffentlicher Verkehrsflächen für Dreharbeiten erfordert eine Sondernutzungserlaubnis. Bei einem Einsatz von Drohnen gilt das für den Start- und Landeplatz, wenn sich dieser im öffentlichen Verkehrsraum befindet. Bei Dreharbeiten, die in den öffentlichen Straßenverkehr eingreifen, ist zusätzlich eine Erlaubnis nach § 29 StVO erforderlich.

Die Fristen für die Antragstellung betragen im Allgemeinen mindestens 14 Tage vor Drehbeginn. Große Filmproduktionen sollten möglichst frühzeitig (aber mindestens 4 Wochen vorher) Kontakt mit dem SG Straßenverkehr aufnehmen (Telefon oder E-Mail). Die Behörde führt dann noch vor der Antragstellung eine gemeinsame Besprechung mit der Produktion und allen beteiligten Behörden und Ämtern durch, damit Anforderungen und evtl. Probleme bereits im Vorfeld geklärt werden können. Außerdem lassen sich bei rechtzeitiger Anmeldung der Dreharbeiten Konflikte mit Baumaßnahmen oder anderen Sondernutzungen weitestgehend vermeiden.

Bei der Antragstellung durch die Filmproduktion sind Lagepläne (auch bei der Stadtverwaltung Görlitz erhältlich) einzureichen, aus denen die in Anspruch genommenen Flächen und deren Nutzung (z.B. Aufbauten, Aufstellung von Kränen, lichttechnischen Anlagen etc.) hervorgehen. Die Verwaltungsgebühren werden nach Aufwand berechnet und auf Grundlage der Gebührenordnung für Maßnahmen im Straßenverkehr (GebOst) erhoben. Hinzu kommen - je nach Umfang der beanspruchten Flächen - Sondernutzungsgebühren nach der Sondernutzungssatzung der Stadt Görlitz.

Unbedingt zu beachten ist, dass für den gesamten Bereich der Historischen Altstadt nur Fahrzeuge bis 7,5 t (tatsächliches Gewicht) zugelassen sind. Daher ist für Filmproduktionsfahrzeuge über 7,5 t eine Ausnahmegenehmigung erforderlich, die im Rahmen der Erlaubnis nach § 29 StVO mit erteilt werden kann. Ausnahmegenehmigungen für den ruhenden Verkehr können ebenfalls beantragt werden, sind aber in der Regel fahrzeuggebunden.

Informationen und Formulare der Stadt Görlitz
auch in englischer Sprache
www.goerlitz.de/aemter/anliegen/140-Genehmigung-fuer-Dreharbeiten-von-Film-und-Fernsehproduktionen-beantragen-gilt-auch-fuer-Drohnen

Sondernutzungssatzung der Stadt Görlitz
www.goerlitz.de/uploads/02-Buerger-Dokumente/Ortsrecht/Sondernutzungssatzung_2019.pdf
(Gebührenkatalog siehe Anlage 1, zutreffend: Nr. 6.6)

Informationen der Landesdirektion Sachsen zum Einsatz von Drohnen
www.lds.sachsen.de/luftverkehr

Schlagwortkatalog zu Drehgenehmigungen
www.mdm-online.de > Film Commission > Produktionsvorbereitung

Übersicht der Schutzgebiete im Geoportal des Landkreises Görlitz
www.gis-lkgr.de > 07 Natur und Umwelt > Schutzgebiete

ADRESSEN

LOCATIONS UND DIENSTLEISTER

REGIONALE MOTIVDATENBANK

MDM Location Guide www.mdm-online.de

REGIONALE BRANCHENVERZEICHNISSE

MDM Production Guide www.mdm-online.de

Betriebsdatenbank der Handwerkskammer Dresden www.hwk-dresden.de > Service > Handwerker finden

Firmendatenbank der Sächsischen Industrie- und Handelskammern www.firmen-in-sachsen.de

Firmendatenbank der Wirtschaftsförderung Sachsen GmbH www.standort-sachsen.de > Info-Center > Datenbanken > Firmendatenbank Sachsen

ANSPRECHPARTNER FÜR ANFRAGEN ZU LOKALEN DIENSTLEISTERN

Europastadt GörlitzZgorzelec GmbH
Daniela Eckstein
(Wirtschaftsförderung)
Fleischerstraße 19, 02826 Görlitz
T: +49 3581 475712
wirtschaft@europastadt-goerlitz.de

IMMOBILIEN, HALLEN UND PRODUKTIONSBÜROS

ANSPRECHPARTNER FÜR KOMMUNALE GRUNDSTÜCKE UND LIEGENSCHAFTEN

Stadtverwaltung Görlitz
Bau- und Liegenschaftsamt
SG Hochbau
Nando Seibt (Sachbearbeiter)
Hugo-Keller-Straße 14, 02826 Görlitz
T: +49 3581 672024
F: +49 3581 672039
n.seibt@goerlitz.de
www.goerlitz.de

www.goerlitz.de > Aktuelles >
Immobilienausschreibungen

KommWohnen Görlitz GmbH
René Mitzenheim
(Teamleiter Vermietungsbüro)
Konsulstraße 65, 02826 Görlitz
T: +49 3581 461340
r.mitzenheim@kommwohnen.de
www.kommwohnen.de

Der Kontakt bezieht sich auf alle Geschäftsbereiche der KommWohnen Unternehmensgruppe: Wohnungsbaugesellschaft, Verwaltung von Wohn- und Gewerbeflächen, Gäste- und Studentenwohnungen, Alte Herberge (Unterkünfte, Tagungen, Feiern) u. a.

ANSPRECHPARTNER DER WIRTSCHAFTSFÖRDERUNG FÜR KONTAKTE ZU OBJEKTEIGNERN

Europastadt GörlitzZgorzelec GmbH
Katrin Hennersdorf
(Wirtschaftsförderung)
Fleischerstraße 19, 02826 Görlitz
T: +49 3581 475716
wirtschaft@europastadt-goerlitz.de

Die Europastadt GörlitzZgorzelec GmbH für Wirtschaftsentwicklung, Stadtmarketing und Tourismus (EGZ) ist eine 100%ige Gesellschaft der Stadt Görlitz.

BEHERBERGUNG UND GASTRONOMIE

PROJEKTBEZOGENE BERATUNG ZU HOTELS, PENSIONEN, FERIENWOHNUNGEN UND RESTAURANTS

Europastadt GörlitzZgorzelec GmbH
Görlitz-Information & Tourist-Service
Fleischerstraße 19, 02826 Görlitz
(Besucheranschrift: Obermarkt 32)
T:/F: +49 3581 47570
willkommen@europastadt-goerlitz.de
www.goerlitz.de

Online-Buchungsportal und Unterkunftsliste
www.goerlitz.de/Buchen_Uebernachten.html
Übersicht Gastgeber in "Görlitz Erleben - Das Görlitz Magazin"
www.goerlitz.de/Informationsmaterial.html

ADRESSEN

NOTDIENSTE UND GESUNDHEITSVERSORGUNG

www.goerlitz.de/Notdienste.html

ENERGIE, WASSER, ABWASSER UND ABFALL

Netzanschluss Strom
Stadtwerke Görlitz AG
Kundenbüro
Demianiplatz 23
02826 Görlitz
T: +49 3581 33535
M: +49 160 91949748 (für WhatsApp)
info@stadtwerke-goerlitz.de
www.stadtwerke-goerlitz.de

Wasseranschluss/Einleitstellen:
Stadtwerke Görlitz AG
Kundenbüro
Demianiplatz 23
02826 Görlitz
T: +49 3581 33535
M: +49 160 91949748 (für WhatsApp)
info@stadtwerke-goerlitz.de
www.stadtwerke-goerlitz.de

Abfallwirtschaft:
EGLZ Entsorgungsgesellschaft
Görlitz-Löbau-Zittau mbH
Streitfelder Straße 2
02708 Lawalde
T: +49 3585 41690
F: +49 3585 416969
info@abfall-eglz.de
www.abfall-eglz.de

Installateurverzeichnis
www.stadtwerke-goerlitz.de > Netz >
Stromnetz > Netzzugang > Netzanschluss >
Installateurverzeichnis

Standrohrausleihe über die Kundenbüros,
Kontakt www.stadtwerke-goerlitz.de >
Wo & Wann > Kontakt & Info
Antragsformular
www.stadtwerke-goerlitz.de >
Schnell & Bequem > Formulare

Antragsformular
www.stadtwerke-goerlitz.de > Netz >
Stromnetz > Netzzugang > Netzanschluss >
Formular/Datenblätter

VERKEHRSINFORMATIONEN

Baustelleninformation der Stadt Görlitz www.goerlitz.de/Baustellen.html
ÖPNV www.goerlitz.de/OEPNV-Angebot.html
Parken www.goerlitz.de/Parken.html

KINOS UND THEATER

KINOS

Ensemble, Spielstätten und Leinwände
www.goerlitz.de/Kultur_Geschichte.html
Link Kinos

Filmpalast Görlitz
www.goerlitz.filmpalast.de
Camillo
www.camillo-goerlitz.de
Heine Kinobar
www.heine-kinobar.de
Kino Zgorzelec
www.multikino.pl

THEATER

Gerhart-Hauptmann-Theater
Görlitz-Zittau GmbH
Fundus von Möbeln, Dekoration
und Requisiten
Jesco Huhle (Technischer Leiter)
Demianiplatz 2
02826 Görlitz
T: +49 3581 474719
technik@g-h-t.de
www.g-h-t.de

Gerhart Hauptmann-Theater
Görlitz-Zittau GmbH
Fundus der Kostümabteilung
Robert Künzel (Leiter Werkstatt)
Demianiplatz 2
02826 Görlitz
T: +49 3581 470521
r.kuenzel@g-h-t.de
www.g-h-t.de

REGIONALE PRESSEKONTAKTE

UNTERSTÜTZUNG BEI DER
LOKALEN PRESSE- UND
ÖFFENTLICHKEITSARBEIT

Filmbüro Görlitz
c/o Europastadt GörlitzZgorzelec GmbH
Kerstin Gosewisch
Fleischerstraße 19
02826 Görlitz
T: +49 3581 475730
M: +49 172 3417829
filmbuero@europastadt-goerlitz.de
www.filmbuero-goerlitz.de

Europastadt GörlitzZgorzelec GmbH für
Wirtschaftsentwicklung,
Stadtmarketing und Tourismus (EGZ)
www.goerlitz.de/Europastadt-GoerlitzZgorzelec.html

Die EGZ ist eine 100%ige Gesellschaft der Stadt
Görlitz und bietet ihren Presseservice z. B. für
die Suche nach Komparsen an.

TAGESZEITUNGEN

Sächsische Zeitung
www.sz-online.de

führende regionale Tageszeitung im Bereich der
Landesdirektion Dresden, Verbreitungsgebiet
der Lokalausgabe Görlitz: Landkreis Görlitz

Lausitzer Rundschau
www.lr-online.de

Tageszeitung der Lausitz, Verbreitung in
Sachsen: in Hoyerswerda und Umgebung und
Weißwasser Umgebung

Dresdner Druck- und
Verlagshaus GmbH & Co. KG
SZ-Lokalredaktion Görlitz
City-Center Frauentor
An der Frauenkirche 12, 02826 Görlitz
T: +49 3581 47105250
sz.goerlitz@dd-v.de
www.ddv-mediengruppe.de

LR Medienverlag und Druckerei GmbH
Lausitzer Rundschau Redaktion Sachsen
Leibnizstraße 7, 02625 Bautzen
T: +49 3591 303109
M: +49 175 9935363
uwe.menschner@t-online.de
red.sachsen@lr-online.de
www.lr-online.de

ANZEIGENBLÄTTER

Görlitzer WochenKurier
www.wochenkurier.info
kostenlose wöchentliche Verteilung an
Haushalte in Görlitz und Reichenbach/OL.

Niederschlesischer Kurier
www.oberlausitzer-kurier.de
kostenlose wöchentliche Verteilung an
Haushalte in Görlitz und Reichenbach/OL

KG WochenKurier
Verlagsgesellschaft mbH & Co. Dresden
Görlitzer WochenKurier
Berliner Straße 28, 02826 Görlitz
T: +49 3581 424214
WochenKurier-Goerlitz@dwk-verlag.de
www.wochenkurier.info

Lokalnachrichten Verlagsgesellschaft mbH
Geschäftsstelle Görlitz
Till Scholtz-Knobloch
(Lokalredaktion Görlitz, Niesky)
Dresdener Straße 6, 02826 Görlitz
T: +49 3581 47520
tsk@LN-verlag.de
www.alles-lausitz.de

AMTSBLATT

Amtsblatt der Großen Kreisstadt Görlitz,
www.goerlitz.de > Bürger > Aktuelles >
Amtsblatt, 1 mal im Monat erscheinendes,
kostenloses Informationsblatt der Stadt
Görlitz mit amtlichen Bekanntmachungen
und stadtrelevanten Themen

Stadtverwaltung Görlitz
Untermarkt 6-8, 02826 Görlitz
T: +49 3581 671234
presse@goerlitz.de
www.goerlitz.de

REGIONALE PRESSEKONTAKTE

INTERNETZEITUNG

Görlitzer Anzeiger

www.goerlitzer-anzeiger.de

Online-Zeitung der Regional Magazin Gruppe
mit regionalen Themen und Nachrichten aus
Wirtschaft, Kultur und Gesellschaft.

BeierMedia Thomas Beier
Bereich Regional Magazin Gruppe
Mittelstraße 40
02829 Holtendorf
T: +49 3581 738881
redaktion@regional-magazin.de
www.regional-magazin.de

HÖRFUNK

MDR 1 Radio Sachsen

www.mdr.de/mdr1-radio-sachsen

Heimatsender des MDR. In Görlitz auf UKW
98,2 MHz

Korrespondentenbüro Görlitz
Brüderstraße 11
02826 Görlitz
T: +49 3581 405161
Renate.heidner@mdr.de
Uwe.walter@mdr.de
www.mdr.de

Radio Lausitz

www.radiolausitz.de

privater regionaler Sender auf UKW 107,6 MHz

Radio Görlitz GmbH & Co.
Studiobetriebs KG
Redaktionsleiter
Wilthener Straße 32
02625 Bautzen
T: +49 3591 29490-30
Knut-michael.kunoth@radiolausitz.de
www.radiolausitz.de

REFERENZPROJEKTE



Wolfsland (1-12)



Auf Wiedersehen Deutschland



Jeder stirbt für sich allein



Käthe Kruse



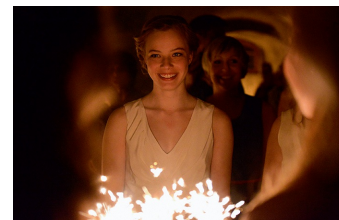
Zweiter Weltkrieg - Das erste Opfer



Grand Budapest Hotel



Die Bücherdiebin



Zum Geburtstag



Die Vermessung der Welt



Der Turm



Lore



Goethe!



Inglourious Basterds



Der Vorleser



Giganten - Ludwig von Beethoven



Der Ochse von Kulm

Liste von Dreharbeiten in der Stadt Görlitz www.goerlitz.de/Goerliwood-Filmografie.html

Filmdatenbank der MDM www.mdm-online.de > Drehreport

Informationen zum aktuellen Drehgeschehen www.mdm-online.de > Film Commission > Produktionsspiegel

Trailer Infomagazin der MDM www.mdm-online.de > Aktuelles > Infomagazin Trailer

KONTAKT & IMPRESSUM

MDM FILM COMMISSION

Mitteldeutsche Medienförderung GmbH
MDM Film Commission Service Sachsen
Ina Rossow
Petersstraße 22–24
04109 Leipzig
M: +49 172 7871720
ina.rossow@mdm-online.de
www.mdm-online.de

IMPRESSUM

Herausgeber:
Mitteldeutsche Medienförderung GmbH (MDM)
Petersstraße 22–24, 04109 Leipzig
www.mdm-online.de

Redaktion: Katja Seidl (MDM Film Commission Service Sachsen)
Mitarbeit: Kerstin Gosewisch und Frank Elmenthaler (Stadt Görlitz)
Layout: VISIONAUTEN GbR

Titelfoto: © Stadtverwaltung Görlitz
Fotos Referenzprojekte:
Bild 1: MDR/Steffen Junghans
Bild 2: Europastadt GörlitzZgorzelec GmbH/Anja Schließ
Bilder 3, 4, 6–14: Die Fotos der MDM-geförderten Filme stellten uns freundlicherweise
Produzenten, Verleiher und Filmemacher zur Verfügung.
Bild 5: © ZDF und Maciej Rusinek/Halbtotale Film
Bild 15: © ZDF/Nikolai Wiezorek
Bild 16: © Progress Film-Verleih *

* Der Film ist im Progress Film-Verleih. Der PROGRESS Ausschnittdienst ermöglicht
seinen Kunden Zugang zu mehr als 13.000 Filmen und Ausschnitten, viele davon
sind in Mitteldeutschland gedreht. www.progress-film.de