

# PRODUKTIONSZENTRUM JENA



## INHALT

Produktionszentrum Jena	2
Lage in Mitteldeutschland	3
Übersicht	4
Antragstellung	5

Locations und Dienstleister	6
Immobilien, Hallen und Produktionsbüros	6
Unterkünfte und Hotels	6
Gastroverzeichnis	6
Notdienste und Gesundheitsversorgung	6
Energie, Wasser, Abwasser und Abfall	7
Verkehrsinformationen	7
Kinos und Theater	7

Regionale Pressekontakte	7
Referenzprojekte	8
Kontakt & Impressum	9

# PRODUKTIONSZENTRUM JENA

## OBERBÜRGERMEISTER GEOGRAFISCHE LAGE

Dr. Thomas Nitzsche (FDP)  
11° 35` östliche Länge  
50° 55` nördliche Breite  
114 km<sup>2</sup>  
109 000  
Leipzig 90 km (1:15 h)  
Berlin 250 km (2:45 h)  
Frankfurt/M. 295 km (2:50 h)

## FLÄCHE DES STADTGEBIETES EINWOHNER ENTFERNUNGEN

## VERKEHRSANBINDUNG

### AUTOBAHN BAHN ÖPNV

A4, A9  
ICE, IC, EN, RB  
Jenaer Nahverkehrsgesellschaft  
mbH  
[www.jenah.de](http://www.jenah.de)

### FLUGHÄFEN

Flughafen Erfurt-Weimar,  
[www.flughafen-erfurt-weimar.de](http://www.flughafen-erfurt-weimar.de)  
(50 km, 0:45 h)  
Flughafen Halle/Leipzig,  
[www.mdf-ag.com](http://www.mdf-ag.com)  
(90 km, 1:00 h)  
Verkehrslandeplatz Jena-  
Schöngleina GmbH,  
[www.flugplatz-jena.com](http://www.flugplatz-jena.com)  
(15 km, 0:20 h)

Weltweit bekannt wurde die Universitätsstadt durch die Gründung des feinmechanisch-optischen Werkes von Carl Zeiss 1846 und des Glaswerkes von Otto Schott 1882. Noch heute bestimmen die Nachfolgeunternehmen (Carl Zeiss Jena GmbH, Jenoptik GmbH, Jenaer Glaswerke GmbH) neben einer Vielzahl neuer Technologiefirmen das wirtschaftliche Profil. Eine kontinuierliche Förderung von Wissenschaft und Forschung begünstigt die Entwicklung Jenas zum zukunftsorientierten High-Tech-Standort.

Doch auch als Drehort machte Jena in den vergangenen Jahren von sich reden. Immer wieder entdecken Kino- und Fernsehproduktionen die Saalestadt als Filmkulisse.

Die Motive sind vielgestaltig. Von großer Bedeutung für das Baugeschehen in den 1920er Jahren waren vor allem die Bauhaus-Architekten und Vertreter der Neuen Sachlichkeit (Universitätsbauten und Villen).

Das im Krieg zu großen Teilen zerstörte mittelalterliche Zentrum wird von Stadtvierteln wie Damenviertel und Jena-West aus der Zeit der Industrialisierung flankiert. Am Stadtrand entstanden im ersten Drittel des 20. Jahrhunderts genossenschaftliche Siedlungen, zwischen 1968 und 1990 wurden Großwohnböcke bei Winzerla und Lobeda erbaut.

Die Stadtmitte dominieren das ehemalige Zeisswerk, ein geschlossener Komplex moderner Hochhäuser, der heute unter anderem den Campus und eine Shopping-Mall beherbergt, und das benachbarte Universitätshochhaus von 1969, anschauliches Exempel skulpturalen Bauens.

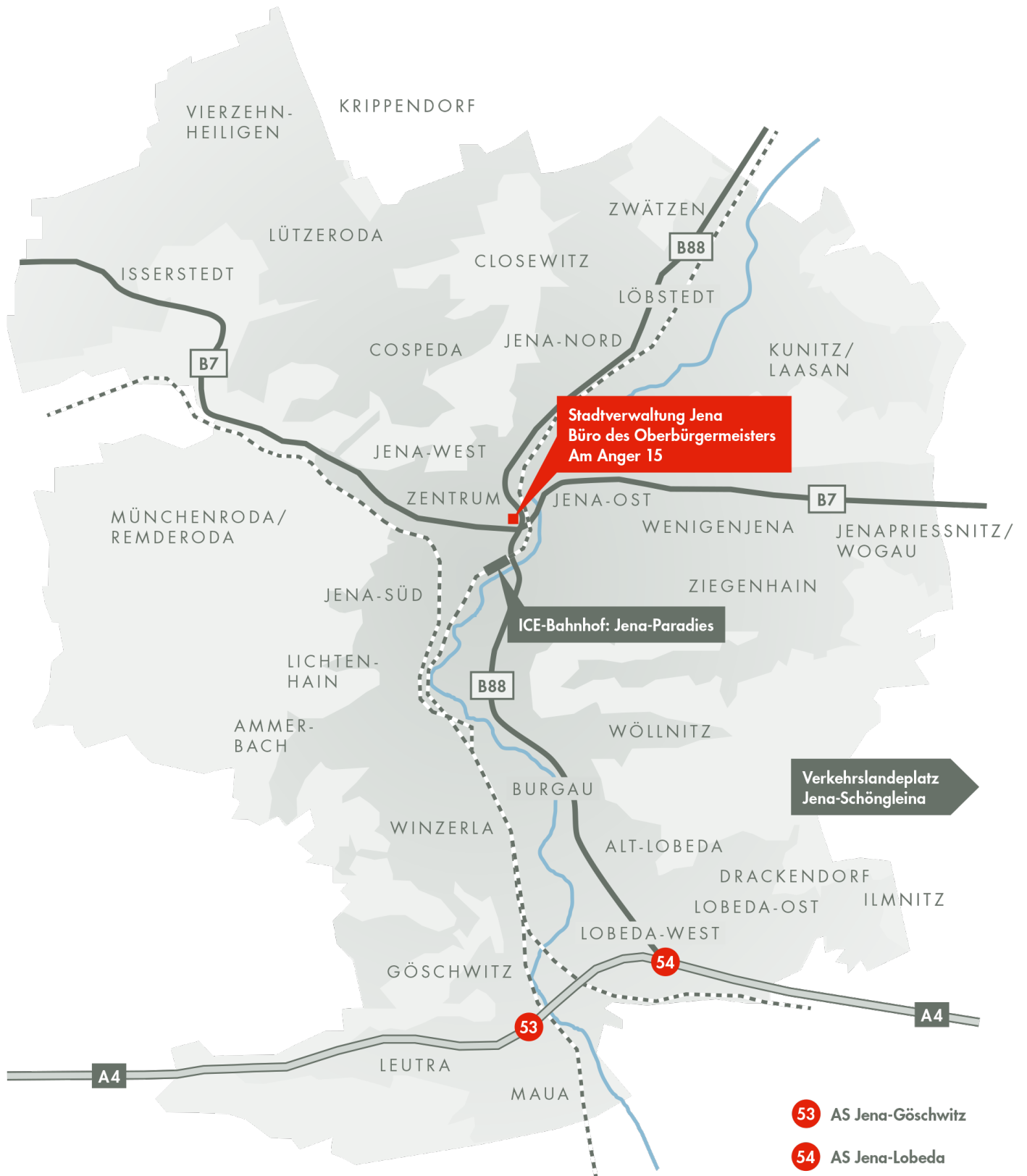
Neben den architektonischen Besonderheiten bietet Jena eine reizvolle landschaftliche Kulisse. Im Saaleetal gelegen, schmiegt sich die Stadt an bewaldete Muschelkalkhänge.

Das landschaftliche Idyll und die unverbrauchten Motive sprechen für Jena als Drehort. Die Stadt bietet eine Konzentration unterschiedlicher Locations an logistisch gut erschlossenen Drehorten und eine entsprechende Infrastruktur. Die Stadtverwaltung steht Dreharbeiten aufgeschlossen gegenüber.

# LAGE IN MITTELDEUTSCHLAND



# ÜBERSICHT



# ANTRAGSTELLUNG

## ZENTRALER ANSPRECHPARTNER GENEHMIGUNGSVERFAHREN/ VERMITTLUNG RELEVANTER ANSPRECHPARTNER

Stadtverwaltung Jena  
Büro des Oberbürgermeisters  
Team Kommunikation  
Am Anger 15  
07703 Jena  
T: +49 3641 492004  
F: +49 3641 492020  
[presse@jena.de](mailto:presse@jena.de)  
[www.jena.de](http://www.jena.de)

## ANSPRECHPARTNER FÜR VERKEHRSRECHTLICHE UND ORDNUNGSBEHÖRDLICHE ANORDNUNGEN

Stadtverwaltung Jena  
Fachdienst Verkehrsorganisation  
Team verkehrsrechtliche  
Anordnungen  
Am Anger 34  
07703 Jena  
T: +49 3641 495360  
F: +49 3641 49 5365  
[verkehrsorganisation@jena.de](mailto:verkehrsorganisation@jena.de)

Stadtverwaltung Jena  
Team Kommunale  
Ordnung/Sondernutzung  
Am Anger 34  
07703 Jena  
T: +49 3641 492543  
[sondernutzung\\_fdko@jena.de](mailto:sondernutzung_fdko@jena.de)

## EINSCHRÄNKUNGEN DURCH JÄHRLICHE GROSSVERANSTALTUNGEN

SEPTEMBER: Altstadtfest, [www.jenakultur.de](http://www.jenakultur.de)

weitere unter: [www.jenakultur.de](http://www.jenakultur.de) > *Märkte und Stadtfeste*

Eine allgemeine Drehgenehmigung für Filmproduktionen wird in Jena nicht erteilt. Finden Dreharbeiten im öffentlichen Verkehrsraum statt, sind Genehmigungen für jeden Drehort erforderlich. Der Ansprechpartner dafür ist Herr Apelt vom Fachdienst Verkehrsorganisation. Offizielle Fristen oder Formulare, die das Drehgeschehen betreffen, gibt es nicht. Halteverbotsschilder sind spätestens 3 Werktagen vor ihrem Inkrafttreten aufzustellen. Es empfiehlt sich daher bei nötigen Absperrungen mindestens eine Woche vor Drehbeginn Herr Apelt das Projekt vorzustellen und die nötigen Anträge zu stellen. Dazu gehören Angaben des Produktionsbüros über Drehzeit, Filmtitel und -inhalt sowie geplante Drehorte & -zeiten. Bei Motiven die in den Zuständigkeitsbereich eines städtischen Eigenbetriebes (JenaKultur, KIJ) fallen, ist zudem die Zustimmung des Hausherrn erforderlich.

Informationen und Formulare unter:

[www.jena.de](http://www.jena.de) > *Stadt & Verwaltung* > *Formulardienst*

Schlagwortkatalog zu Drehgenehmigungen unter:

[www.mdm-online.de](http://www.mdm-online.de) > *Film Commission* > *Produktionsvorbereitung*

# ADRESSEN

## LOCATIONS UND DIENSTLEISTER

### REGIONALE MOTIVDATENBANK

MDM Location Guide unter: [www.mdm-online.de](http://www.mdm-online.de)

### REGIONALE BRANCHENVERZEICHNISSE

MDM Production Guide unter: [www.mdm-online.de](http://www.mdm-online.de)

Unternehmensdatenbank für Jena: [www.jenawirtschaft.de](http://www.jenawirtschaft.de) > *Unternehmensservice*

Unternehmensdatenbank für Ostthüringen im Internet: [unternehmen.gera.ihk.de](http://unternehmen.gera.ihk.de)

## IMMOBILIEN, HALLEN UND PRODUKTIONSBÜROS

### ANSPRECHPARTNER FÜR KOMMUNALE GRUNDSTÜCKE UND LIEGENSCHAFTEN

Kommunale Immobilien Jena

Paradiesstraße 6

07743 Jena

T: +49 3641 497000

F: +49 3641 497005

[kij@jena.de](mailto:kij@jena.de)

[www.kij.de](http://www.kij.de)

## UNTERKÜNFTE UND HOTELS

Gastgeberverzeichnis und

Buchungssystem unter

[www.visit-jena.de](http://www.visit-jena.de) > *Reise planen*

Jena Tourist-Information

Markt 16

07743 Jena

T: +49 3641 8050

F: +49 3641 8055

[tourist-info@jena.de](mailto:tourist-info@jena.de)

[www.visit-jena.de](http://www.visit-jena.de)

Zimmerbuchungsservice

Thüringer Tourismus GmbH

THÜRIS Buchungsservice

Willy-Brandt-Platz 1

99084 Erfurt

T: +49 361 37420

F: +49 361 3742299

[service@thueringen-tourismus.de](mailto:service@thueringen-tourismus.de)

[www.thueringen-entdecken.de](http://www.thueringen-entdecken.de)

## GASTROVERZEICHNIS

[www.visit-jena.de](http://www.visit-jena.de) > *Essen & Trinken*

## NOTDIENSTE UND GESUNDHEITSVERSORGUNG

[www.jena.de](http://www.jena.de) > *Leben in Jena > Gesundheit > Notrufnummern*

## ADRESSEN

### ENERGIE, WASSER, ABWASSER UND ABFALL

Stadtwerke Jena-Pößneck GmbH  
Rudolstädter Straße 39  
07745 Jena  
T: +49 3641 688366  
oder +49 3641 688386  
[kundenservice@stadtwerke-jena.de](mailto:kundenservice@stadtwerke-jena.de)  
[www.stadtwerke-jena.de](http://www.stadtwerke-jena.de)

Abfallwirtschaft  
Kommunalservice Jena  
Löbstedter Straße 56  
07749 Jena  
T: +49 3641 49890  
F: +49 3641 4989105  
[ksj@jena.de](mailto:ksj@jena.de)  
[www.ksj.jena.de](http://www.ksj.jena.de)

### VERKEHRSINFORMATIONEN

Stadtverwaltung Jena  
Fachdienst Verkehrsorganisation  
Team verkehrsrechtliche Anordnungen  
Am Anger 34  
07703 Jena  
T: +49 3641 495360  
F: +49 3641 495365  
[verkehrsorganisation@jena.de](mailto:verkehrsorganisation@jena.de)

Bundes- und Landstraßen  
Straßenbauamt Ostthüringen  
Hermann-Drechsler-Straße 1  
07548 Gera  
T: +49 361 5741810  
F: +49 361 574181423  
[poststelle44@tlbv.thueringen.de](mailto:poststelle44@tlbv.thueringen.de)  
[www.thueringen.de](http://www.thueringen.de)

Informationen zum aktuellen  
Baugeschehen unter  
[www.jena.de](http://www.jena.de) > *Bau, Mobilität & Umwelt* >  
*Baustellen*

Baustelleninformationssystem des Freistaats  
Thüringen:  
[www.baustelleninfo.thueringen.de](http://www.baustelleninfo.thueringen.de)

### KINOS UND THEATER

Kino im Schillerhof  
Helmboldstraße 1  
07749 Jena  
T: +49 3641 443912  
[info@schillerhof.org](mailto:info@schillerhof.org)  
[www.schillerhof.org](http://www.schillerhof.org)

Kino am Markt  
Markt 5  
07743 Jena  
T: 03641 2361303  
[info@kinoammarkt.de](mailto:info@kinoammarkt.de)  
[www.kinoammarkt.de](http://www.kinoammarkt.de)

CineStar–Der Filmpalast  
Holzmarkt 1  
07743 Jena  
T: +49 36 41 415410  
[www.cinestar.de](http://www.cinestar.de)

Theaterhaus Jena gGmbH  
Schillergässchen 1  
07745 Jena  
T: +49 3641 886915  
F: +49 3641 886945  
[presse@theaterhaus-jena.de](mailto:presse@theaterhaus-jena.de)  
[www.theaterhaus-jena.de](http://www.theaterhaus-jena.de)

### REGIONALE PRESSEKONTAKTE

Überblick [www.jena.de](http://www.jena.de)

## REFERENZPROJEKTE



**Endzeit**



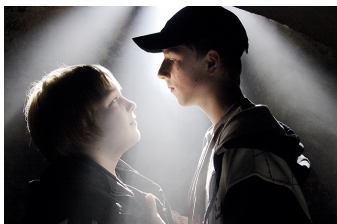
**Schilf**



**Wintertochter**



**Die Einsamkeit der Primzahlen**



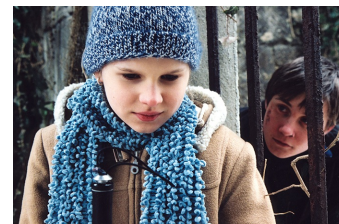
**Ki.KA KRIMI.DE**



**Blöde Mütze**



**Meer is nich**



**Die Blindgänger**



**Jena Paradies**



**Fußballfieber**



**Das verlorene Lachen**



**Alfons Zitterbacke**

Filmdatenbank der MDM unter [www.mdm-online.de](http://www.mdm-online.de) > Drehreport

Informationen zum aktuellen Drehgeschehen unter [www.mdm-online.de](http://www.mdm-online.de) > Film Commission > Produktionsspiegel

Trailer Infomagazin der MDM: [www.mdm-online.de](http://www.mdm-online.de) > Startseite > Aktuelles > Infomagazin Trailer



# KONTAKT & IMPRESSUM

## MDM FILM COMMISSION

Mitteldeutsche Medienförderung GmbH  
MDM Film Commission Service Thüringen  
Anne Körnig  
Erich-Kästner-Straße 1a, 99094 Erfurt  
T: +49 361 51143431  
M: +49 160 7052145  
[anne.koernig@mdm-online.de](mailto:anne.koernig@mdm-online.de)  
[www.mdm-online.de](http://www.mdm-online.de)

## IMPRESSUM

Herausgeber:  
Mitteldeutsche Medienförderung GmbH (MDM)  
Petersstraße 22–24, 04109 Leipzig  
[www.mdm-online.de](http://www.mdm-online.de)

Redaktion: Anke Kunze, Anne Körnig (MDM Film Commission Service Thüringen)  
Mitarbeit: Barbara Glasser (Stadtverwaltung Jena)  
Layout: VISIONAUTEN GbR

Titelfoto: © istockphoto.com/Nikada

Fotos Referenzprojekte:

Bilder 1–11: Die Fotos der MDM-geförderten Filme stellten uns freundlicherweise Produktionsfirmen, Verleihfirmen, Filmemacher und Filmemacherinnen zur Verfügung.

Bild 12: © Progress Film-Verleih/Foto Josef Borst\*

\* Der Film ist im Progress Film-Verleih. Der PROGRESS Ausschnittdienst ermöglicht seinen Kunden Zugang zu mehr als 13.000 Filmen und Ausschnitten, viele davon sind in Mitteldeutschland gedreht.

[www.progress-film.de](http://www.progress-film.de)