

PRODUKTIONSZENTRUM LEIPZIG



INHALT

Produktionszentrum Leipzig	2
Lage in Mitteldeutschland	3
Übersicht Verkehr	4
Übersicht Ortsteile	6
Antragstellung	7

Adressen

Locations und Dienstleister	8
Immobilien, Hallen und Produktionsbüros	8
Unterkünfte und Hotels	9
Gastroverzeichnis	9
Notdienste und Gesundheitsversorgung	9
Energie, Wasser, Abwasser und Abfall	9
Verkehrsinformationen	10
Kinos und Theater	10

Regionale Pressekontakte	11
Referenzprojekte	15
Kontakt & Impressum	16

PRODUKTIONSZENTRUM LEIPZIG

OBERBÜRGERMEISTER GEOGRAFISCHE LAGE

Burkhard Jung (SPD)
51° 20' nördliche Breite
12° 22' östliche Länge

FLÄCHE DES STADTGEBIETES EINWOHNER ENTFERNUNGEN NATIONAL

297 km²
597.000 (Stand 30.06.2018)
Berlin 190 km
Frankfurt/Main 390 km
Hamburg 400 km
München 430 km
Köln 500 km

ENTFERNUNGEN IN MITTELDEUTSCHLAND

Halle/Saale (Sachsen-Anhalt) 45 km
Altenburg (Thüringen) 50 km
Dresden (Sachsen) 110 km

VERKEHRSANBINDUNG

AUTOBAHN BUNDESSTRASSEN BAHN

A9, A14, A38
B2, B6, B87, B181, B184, B186
ICE, IC, RE, RB
www.bahn.de
S-Bahn
www.s-bahn-mitteldeutschland.de

FERNBUSLINIEN

Fernbuskarte und Anbieter
www.busliniensuche.de

ÖPNV

Leipziger Verkehrsbetriebe
www.l.de/verkehrsbetriebe
Mitteldeutscher Verkehrsverbund
www.mdv.de

FLUGHÄFEN

Flughafen Leipzig/Halle, 20 km
www.mdf-ag.com

Geoportal
<https://geoportal.leipzig.de/arcgis/>

Sehenswürdigkeiten und Natur
www.leipzig.de > Freizeit, Kultur
und Tourismus

Leipziger NeuSeenLand
www.leipzig.travel > Ausflugsziele
> Ausflugsziele in der Region >
Leipziger Neuseenland

Beispielhafte Architektur des 21.
Jahrhunderts
www.leipzig.de > Bauen und
Wohnen > Stadtentwicklung >
Städtebauliche Wettbewerbe und
Preise > Architekturpreis

Filmfestivals, Kinos und
Kinoprogramm
www.leipzig.de > Freizeit, Kultur
und Tourismus > Kunst und Kultur
> Film und Kino

Den Produktionsstandort Leipzig prägen insbesondere die Fernsehzentrale des Mitteldeutschen Rundfunks (mdr) und die zahlreichen TV-, Film- und Mediendienstleister, zu denen auch die flächengrößten Studios der Region, die Media City Ateliers (MCA) zählen. Der wachstumsstarken Medien- und Kreativwirtschaftsbranche gehören insgesamt rund 4.500 Unternehmen an. Die verkehrsgünstige Lage im Zentrum der drei mitteldeutschen Länder bietet den Vorteil kurzer Reichweiten zu regionalen Produktionsstandorten in Sachsen-Anhalt und Thüringen. Leistungsfähige Autobahnen und direkte ICE-/IC-Anschlüsse verbinden Leipzig mit den führenden Film- und Fernsehmetropolen in Deutschland, die S-Bahn Mitteldeutschland schuf schnelle, optimierte Routen innerorts und zu Zielen im Umland. Der Flughafen Leipzig/Halle ist ein internationaler Knotenpunkt für den Fracht- und Personenverkehr. Übernachtungsangebote sind aufgrund der hohen Hoteldichte zu einem günstigen Preis-Leistungs-Verhältnis verfügbar.

Die Stadt und das unmittelbare Umland bieten eine große Vielfalt an Motiven. Je nach Bedarf lassen sich sowohl charakteristische Orte mit einem hohen Wiedererkennungswert als auch universelle Plätze finden. Leipzigs Bauwerke reflektieren die Bedeutung der Stadt als einen der ältesten Messe- und Handelsplätze, als Zentrum des Buchdrucks und -handels, als Musik-, Universitäts- und Sportstadt sowie als Schaffensort Bildender Künstler. Für die alte Handelsmetropole typische Passagen, Handelshäuser und -höfe dominieren im Stadtzentrum. Die bürgerliche Architektur ist geprägt von den Epochen der Renaissance, des Barock, der Gründerzeit und des Jugendstils. Einen starken Kontrast bilden einzelne Beispiele sozialistischer und moderner zeitgenössischer Baukunst. Strahlenförmig vom Innenstadtring ausgehende Straßenzüge erschließen intakte Gründerzeitviertel mit bourgeoisen Mehrfamilienhäusern und Villensiedlungen, weiter in der Peripherie Wohnbebauungen der 1920er und 1930er Jahre oder Plattenbauviertel der 1970er und 1980er Jahre. Den ehemals industriellen Westen prägen umgenutzte historische Fabrikgebäude, ein Industriegleis- und ein weitverzweigtes Kanalsystem. Vor allem im Leipziger Westen entstanden anspruchsvolle Neu- und Umbauten, deren zeitgemäße architektonische Qualität mit dem Architekturpreis der Stadt Leipzig gewürdigt wurde. Eine Initiative der Stadt Leipzig unterstützte in den letzten Jahren den Bau von Stadthäusern für Selbstnutzer auf innerstädtischen Brachflächen, deren moderne Bauformen sich an der funktionalen Architektur der 1930er Jahre orientieren. Leipzig verfügt außerdem über bemerkenswert große Grünanlagen und Parks. Mitten durch die Stadt zieht sich eines der größten Auwaldgebiete Mitteleuropas. Die Innenstadt ist über Wasserwege mit der neu entstandenen Seenlandschaft im Leipziger Umland verbunden. Das Leipziger Neuseenland entwickelt sich aus einer Bergbaulandschaft zu einem vielgestaltigen Naherholungsgebiet. Darüber hinaus ist Leipzig eine drehfreundliche Stadt. Kompetente und zuverlässige Ansprechpartner der Stadtverwaltung helfen bei der Planung und Beantragung erforderlicher Drehgenehmigungen.

Die Stadt war und ist Kulisse für zahlreiche nationale und internationale Kinofilme. Regelmäßig werden Fernsehfilme sowie TV-Serien wie In aller Freundschaft, SOKO Leipzig, MDR Tatort (bis 2014) und Tierärztin Dr. Mertens produziert.

LAGE IN MITTELDEUTSCHLAND



ÜBERSICHT VERKEHR



ÜBERSICHT VERKEHR



ÜBERSICHT ORTSTEILE



Stadtbezirk Mitte

- 00 Zentrum
- 01 Zentrum-Ost
- 02 Zentrum-Südost
- 03 Zentrum-Süd
- 04 Zentrum-West
- 05 Zentrum-Nordwest
- 06 Zentrum-Nord

Stadtbezirk Nordost

- 10 Schönefeld-
Abnaundorf
- 11 Schönefeld-Ost
- 12 Mockau-Süd
- 13 Mockau-Nord
- 14 Thekla
- 15 Plaußig-Portitz

Stadtbezirk Ost

- 20 Neustadt-
Neuschönefeld
- 21 Volkmarsdorf
- 22 Anger-Crottendorf
- 23 Sellerhausen-Stünz
- 24 Paunsdorf
- 25 Heiterblick
- 26 Mölkau
- 27 Engelsdorf
- 28 Baalsdorf
- 29 Althen-Kleinpösna

Stadtbezirk Südost

- 30 Reudnitz-Thonberg
- 31 Stötteritz
- 32 Probstheida
- 33 Meusdorf
- 34 Liebertwolkwitz
- 35 Holzhausen

Stadtbezirk Süd

- 40 Südvorstadt
- 41 Connewitz
- 42 Marienbrunn
- 43 Löbnig
- 44 Dölitz-Dösen

Stadtbezirk Südwest

- 50 Schleußig
- 51 Plagwitz
- 52 Kleinzschocher
- 53 Großzschocher
- 54 Knautkleeberg-
Knauthain
- 55 Hartmannsdorf-
Knautnaundorf

Stadtbezirk West

- 60 Schönau
- 61 Grünau-Ost
- 62 Grünau-Mitte
- 63 Grünau-Siedlung
- 64 Lausen-Grünau
- 65 Grünau-Nord
- 66 Militz

Stadtbezirk Alt-West

- 70 Lindenau
- 71 Altlindenau
- 72 Neulindenau
- 73 Leutzsch
- 74 Böhlitz-Ehrenberg
- 75 Burghausen-
Rückmarsdorf

Stadtbezirk Nordwest

- 80 Möckern
- 81 Wahren
- 82 Lützschena-Stahmeln
- 83 Lindenthal

Stadtbezirk Nord

- 90 Gohlis-Süd
- 91 Gohlis-Mitte
- 92 Gohlis-Nord
- 93 Eutritzsch
- 94 Seehausen
- 95 Wiederitzsch

ANTRAGSTELLUNG

ZENTRALER ANSPRECHPARTNER

Stadt Leipzig
Amt für Wirtschaftsförderung
Abt. Branchenservice
Uta Johannes
(Sachbearbeiterin)
Martin-Luther-Ring 4–6
04109 Leipzig
T: +49 341 1235835
F: +49 341 1235805
uta.johannes@leipzig.de
www.leipzig.de

ANSPRECHPARTNER FÜR VERKEHRSRECHTLICHE UND ORDNUNGSBEHÖRDLICHE ANORDNUNGEN

Stadt Leipzig
Ordnungsamt
Sicherheitsbehörde
Versammlungs- und
Veranstaltungsbehörde
Stefanie Haferkorn
(Sachbearbeiterin
Veranstaltungsbehörde)
Prager Straße 136, Haus A
04317 Leipzig
T: +49 341 1238694
F: +49 341 1238696
stefanie.haferkorn@leipzig.de
www.leipzig.de

EINSCHRÄNKUNGEN DURCH JÄHRLICHE GROSSVERANSTALTUNGEN

Aktuelle Übersichten in
den Veranstaltungskalendern
www.leipzig.de
> Freizeit, Kultur und Tourismus
> Veranstaltungen und Termine
und www.leipzig.travel
> Entdecken
> Erleben
> Veranstaltungen

In Leipzig ist keine „Allgemeine Dreherlaubnis“ erforderlich. Müssen jedoch Flächen im öffentlichen Verkehrsraum für Dreharbeiten reserviert, d. h. beschildert werden, sind gebührenpflichtige Erlaubnisse einzuholen. Folgender Verfahrensweg ist einzuhalten: Antragstellung bei der Veranstaltungsstelle des Ordnungsamtes mit: Anschrift, Telefon, Fax, E-Mail-Adresse des Antragstellers, falls davon abweichend, zusätzlich mit Rechnungsanschrift, Filmtitel, Drehzeit, Drehort, Lageskizze mit den gewünschten Flächen für Fahrzeuge und um das Motiv, Liste der Produktions- und Spielfahrzeuge, Besonderheiten wie Trailerfahrten, Aufbau von Schienen, Effekte, Achslast der Fahrzeuge, wenn diese in Ausnahmefällen im Gehwegbereich abgestellt werden müssen. Gleichzeitig ist durch den Antragsteller eine zertifizierte Verkehrssicherungsfirma mit der Erstellung eines Verkehrszeichenplanes zu beauftragen. Dieser Plan ist ergänzend zum formlosen Antrag ebenfalls bei der Veranstaltungsstelle einzureichen.

Im Interesse eines reibungslosen Ablaufes der Dreharbeiten sind die Anträge mindestens **vierzehn Arbeitstage** vor dem gewünschten Termin zu stellen. Sondernutzungen für Film- und Fernsehproduktionen sowie Film- und Fernsehaufzeichnungen in Leipzig sind erlaubnispflichtig, aber gebührenfrei (siehe Sondernutzungssatzung §3 und §7(3)). Sind mehrtägige Dreharbeiten geplant, ist für ortsfremde Produktionsfirmen vor der Antragstellung ein ausführliches Beratungsgespräch durch die Veranstaltungsstelle zu empfehlen.

Fahrzeuge als Filmmotiv: Der Einsatz von Spielfahrzeugen ohne grüne Plakette ist beim Ordnungsamt der Stadt Leipzig anzuzeigen. Nähere Informationen auf Seite 10.

Informationen zu Drehgenehmigungen, Sondernutzungssatzung, Antragsformularen und weiteren Kontakten

www.leipzig.de > Wirtschaft und Wissenschaft > Wirtschaftsprofil und Cluster > IT-, Medien- und Kreativwirtschaft > Service für Film- und Fernsehproduktion

Unbedenklichkeitsbescheinigung für Aufstiege und Flüge mit einem unbemannten Luftfahrtsystem (Drohnen, Flugmodelle, Fesselballone und ähnliches): Antragstellung mit vollständig ausgefülltem Formular **fünf Arbeitstage** vor dem geplanten Drohnenflug bei der Dienststelle Verkehrsmanagement der Straßenverkehrsbehörde (per E-Mail vta-svb@leipzig.de)

Informationen und Formular www.leipzig.de > Bürgerservice und Verwaltung > Ämter und Behördengänge > Behörden und Dienstleistungen > S > Straßenverkehrsbehörde / Verkehrsmanagement > Dienstleistungen

ADRESSEN

LOCATIONS UND DIENSTLEISTER

STÄDTISCHE LOCATION-PORTALE

Tagungs- und Kongressportal der LTM www.do-it-at-leipzig.de
Raumvermietung in kulturellen Einrichtungen www.leipzig.de > Freizeit, Kultur und
Tourismus > Kunst und Kultur > Museen und Galerien bzw. Bühne > Webseiten der jeweiligen
Einrichtungen

REGIONALE MOTIVDATENBANK

MDM Location Guide www.mdm-online.de

KREATIVWIRTSCHAFT LEIPZIG

Kontaktstelle Kreativwirtschaft www.kreativwirtschaft-leipzig.de
Übersicht der Akteure der Medien- und Kreativwirtschaft in Leipzig
www.kreativwirtschaft-leipzig.de/basics/almanach-der-akteure

REGIONALE BRANCHENVERZEICHNISSE

MDM Production Guide www.mdm-online.de
Betriebsdatenbank der Handwerkskammer zu Leipzig
www.hwk-leipzig.de > Service-Center > Handwerkersuche/Handwerkerradar
Firmendatenbank der Sächs. Industrie- und Handelskammern
www.firmen-in-sachsen.de
Firmendatenbank der Wirtschaftsförderung Sachsen GmbH www.standort-sachsen.de > Standort
Sachsen > Branchenvielfalt > Zur Firmendatenbank

IMMOBILIEN, HALLEN UND PRODUKTIONSBÜROS

IMMOBILIENKATALOG

Gewerbeimmobilienkatalog der Wirtschaftsförderung Sachsen GmbH
www.immobilien.standort-sachsen.de
Hallenobjekte des ImmoSIS Standortinformationssystems
Leipzig/Halle www.wirtschaftsregion-leipzig-halle.de > Immobilien > Hallenobjekte

KOMMUNALE GRUNDSTÜCKE UND LIEGENSCHAFTEN

Stadt Leipzig, Liegenschaftsamt, Abteilung
Strategie / Portfoliomanagement
Maurice van der Wal
Martin-Luther-Ring 4-6, 04092 Leipzig
T: +49 341 1235632
flaechenmanagement@leipzig.de
www.leipzig.de/immobilien

GEWERBEHÖFE UND -ZENTREN, FREIFLÄCHENVERMIETUNG VON HALLEN- UND BÜROFLÄCHEN

LGH Leipziger Gewerbehof
GmbH & Co. KG
Kai Thalmann (Geschäftsführer)
Mommsenstraße 6, 04329 Leipzig
T: +49 341 2597700
F: +49 341 2597722
info@lgh-leipzig.de
www.lgh-leipzig.de

LEVG Leipziger Entwicklungs- und
Vermarktungsgesellschaft mbH & Co.
Grundstücks-KG
Vermietung
Deutscher Platz 4, 04103 Leipzig
T: +49 341 244310
F: +49 341 2443190
info@alte-messe-leipzig.de
www.alte-messe-leipzig.de

STUDIOS UND PRODUKTIONSBÜROS

MCA – Media City Atelier GmbH
Andreas Röder
(Leiter InHouse-Produktion)
Altenburger Straße 13, 04275 Leipzig
T: +49 341 35002202
andreas.roeder@mca.de
www.mca.de

media city leipzig
DREFA Immobilien Management GmbH
Ulrike von Radowitz
(Vermietung, Geschäftsführung)
Altenburger Straße 13, 04275 Leipzig
T: +49 341 35002501
F: +49 341 35002511
contact@drefa-immobilien.de
www.media-city-leipzig.de

ADRESSEN

UNTERKÜNFTE UND HOTELS

Leipzig Tourismus und Marketing GmbH
(LTM)
Tourist-Information | Zimmervermittlung
Katharinenstraße 8, 04109 Leipzig
T: +49 341 7104260
F: +49 341 7104271
info@ltm-leipzig.de
www.leipzig.travel

Tourismus Marketing Gesellschaft
Sachsen mbH (TMGS)
Buchungsservice Sachsen
Bautzner Straße 45–47, 01099 Dresden
T: +49 351 491700
F: +49 351 4969306
info@sachsen-tour.de
www.sachsen-tourismus.de

GASTGEBERVERZEICHNIS

Buchungssystem der LTM: www.leipzig.travel > Buchen > Unterkünfte
Buchungssystem der TMGS: www.sachsen-tourismus.de > Euer Urlaub > Suchen & Buchen > Unterkünfte

GASTROVERZEICHNIS

www.leipzig.de > Freizeit, Kultur und Tourismus > Einkaufen und Ausgehen > Essen und Trinken

NOTDIENSTE UND GESUNDHEITSVERSORGUNG

www.leipzig.de > Bürgerservice und Verwaltung > Sicherheit und Ordnung > Notfall

ENERGIE, WASSER, ABWASSER UND ABFALL

NETZANSCHLUSS STROM

Netz Leipzig GmbH
Serviceteam Netzanschlüsse
Arno-Nitzsche-Straße 35, 04277 Leipzig
T: 0800 1214100
netzanschluesse@netz-leipzig.de
www.netz-leipzig.de

Installateurssuche www.netz-leipzig.de >
Installateur finden
Antragsformular www.netz-leipzig.de >
Downloads > Netzanschluss

WASSERANSCHLUSS/ EINLEITSTELLEN

Kommunale Wasserwerke Leipzig GmbH
Johannisgasse 7, 04103 Leipzig
T: +49 341 9692222
wasserwerke@l.de
www.l.de/wasserwerke > Services

Standrohrausleihe
www.l.de/wasserwerke > Wasser >
Hausanschluss > Alles für die Baustelle > Wasser
und Abwasser - Standrohr

ABFALLENTSORGUNG, CONTAINERDIENST, STRASSENREINIGUNG, WINTERDIENST, GRÜN- UND BRUNNENPFLEGE

Stadt Leipzig
Eigenbetrieb Stadtreinigung Leipzig
Geithainer Straße 60, 04328 Leipzig
T: +49 341 6571111
info@srleipzig.de oder serviceteam@srleipzig.de
www.stadtreinigung-leipzig.de

ADRESSEN

VERKEHRSMFORMATIONEN

Seit 1. März 2011 gibt es in Leipzig eine Umweltzone.
Die Einfahrt ist nur für Kfz mit grüner Plakette oder Ausnahmegenehmigung gestattet.

Informationen zur Umweltzone

www.leipzig.de > Umwelt und Verkehr > Luft und Lärm > Umweltzone

Für Spielfahrzeuge gilt eine Ausnahmeregelung:

www.leipzig.de > Umwelt und Verkehr > Luft und Lärm > Umweltzone > Ausnahmen vom Fahrverbot

Fahrzeuge, die als Filmmotiv eingesetzt werden und keine Oldtimer im Sinn des §2 Abs. 3 i. V. m. Anhang 3 j) der 35. BImSchV sind und nicht der Schadstoffgruppe 4 (grüne Plakette) entsprechen, dürfen nicht am Verkehr in der Umweltzone teilnehmen. Ausgenommen davon ist die Teilnahme des Fahrzeuges am Verkehr am ausgewiesenen Drehort des jeweiligen Motivs. Dazu bedarf es keiner Einzelgenehmigung. Der Einsatz des Fahrzeuges ist jedoch der Genehmigungsbehörde* (ggf. auf elektronischem Weg über die E-Mail-Adresse genehmigung@leipzig.de) durch die verantwortliche Produktionsfirma vor Drehbeginn anzuzeigen. Die Anzeige hat den bzw. die Drehtag(e) sowie das amtliche Kennzeichen des Fahrzeugs zu beinhalten. Der Nachweis der Anzeige ist im Fahrzeug mitzuführen. Fahrzeuge, die der Genehmigungsbehörde nicht vor Drehbeginn angezeigt wurden, erfüllen den Tatbestand einer Ordnungswidrigkeit, da sie trotz eines Verkehrsverbots zur Verminderung schädlicher Luftverunreinigungen am Verkehr teilnahmen. (Auszug Verwaltungsvorschrift zur einheitlichen Handhabung der Ausnahmeregelungen zum Fahrverbot in der Umweltzone Leipzig; gültig ab 01.01.2015)

* Genehmigungsbehörde ist das Ordnungsamt, Sachgebiet Genehmigungen, Kontakt siehe Seite 7

Aktuelles Baugeschehen

T: +49 341 6571111

www.leipzig.de/umwelt-und-verkehr/unterwegs-in-leipzig/baustellenuebersicht

Großbaustellen, Parken und Verkehrsangebote

www.leipzig.de > Umwelt und Verkehr > Unterwegs in Leipzig

www.leipzig.travel > Anreise und Verkehr > Verkehr in Leipzig

KINOS UND THEATER

THEATER, KINOS

Ensembles, Spielstätten und Leinwände

www.leipzig.de > Freizeit, Kultur und Tourismus > Kunst und Kultur > Bühne bzw. Film und Kino

KOSTÜM-, REQUISITEN
DEKORATIONSFUNDUS
DES MDR

Fundus des Mitteldeutschen Rundfunks (MDR)

MCA – Media City Atelier GmbH

Altenburger Straße 13, 04275 Leipzig

T: +49 341 35002281

fundus@mca.de

www.mdr-fundus.de

www.mca.de

REGIONALE PRESSEKONTAKTE

TAGESZEITUNGEN

Leipziger Volkszeitung
www.lvz-online.de
Verbreitungsgebiet der Hauptausgabe:
Stadt Leipzig, Delitzsch, Eilenburg, Wurzen,
Grimma, Borna, Geithain und Umland

Leipziger Verlags- und
Druckereigesellschaft mbH & Co. KG
Sekretariat der Chefredaktion
Peterssteinweg 19, 04107 Leipzig
T: +49 341 21811205
chefredaktion@lvz.de

BILD Leipzig
www.leipzig.bild.de
Verbreitungsgebiet: Stadt Leipzig, Landkreise
Nordsachsen, Leipzig und nördlicher Teil des
Landkreises Mittelsachsen sowie
Altenburger Land (Thüringen).

Axel Springer AG
Lokalredaktion BILD Leipzig
Floßplatz 6, 04107 Leipzig
T: +49 341 2180500
leipzig@bild.de

INTERNETZEITUNG

Leipziger Internet Zeitung
www.l-iz.de
Nachrichten aus Leipzig zu
Politik, Kultur, Wirtschaft, Bildung,
erscheint nicht als Printausgabe

Mitteldeutsche Online Medien Ltd.
Bernhard-Göring-Straße 152
04277 Leipzig
T: +49 341 3065201
redaktion@l-iz.de

ANZEIGENBLÄTTER

Sachsen Sonntag & Leipziger Rundschau
www.sachsen-sonntag.de
Kostenlose wöchentliche Zustellung an
Haushalte. Verbreitung in der Stadt Leipzig
und einzelnen Städten in den Landkreisen
Leipzig, Nordsachsen, Mittelsachsen und
Altenburger Land (Thüringen).

Leipziger Anzeigenblatt Verlag
GmbH & Co. KG, Redaktion
Floßplatz 6, 04107 Leipzig
T: +49 341 21812801 (Leipziger Rundschau)
T: +49 341 21812802 (Sachsen Sonntag)
redaktion@leipziger-anzeigenblatt-verlag.de

PERIODISCHE ZEITUNGEN

Leipziger Amtsblatt
www.leipzig.de/amtsblatt
Das 14-tägig erscheinende, kostenlose
Informationsblatt der Stadt Leipzig enthält
Bekanntgaben der städtischen Behörden
sowie Ausschreibungen.

Stadt Leipzig, der Oberbürgermeister
Referat Kommunikation
Redaktion Amtsblatt
Martin-Luther-Ring 4-6, 04109 Leipzig
T: +49 341 1232053
amtsblatt@leipzig.de

PLAYER-Kinomagazin/PLAYER-Kinokalender
www.playerweb.de
Erscheint monatlich und informiert über
Filmstarts, DVD-Veröffentlichungen,
Buchpublikationen und Festivals/
erscheint wöchentlich mit dem, aktuellen
Programm aller Leipziger Kinos

cut-FilmPresse & MovieEvents
Michael Eckhardt (Chefredaktion)
Blümnerstraße 8, 04229 Leipzig
T: +49 341 2470959
redaktion@playerweb.de

REGIONALE PRESSEKONTAKTE

LEIPZIG Näher dran
Premium Stadt Magazin der LTM als
E-Paper kostenlos abrufbar unter
www.leipziger-freiheit.de, die Serien
der Vorgängerzeitschrift „NÄHER dran“
wie „Leipziger Stadtteile“ sind downloadbar
unter www.leipzig.travel/naeherdran

Leipzig Tourismus und Marketing GmbH
Leiter Öffentlichkeitsarbeit/PR
Andreas Schmidt
Augustusplatz 9, 04109 Leipzig
T: +49 341 7104310
presse@ltm-leipzig.de
www.facebook.com/leipzigcity

STADTMAGAZINE

KREUZER
www.kreuzer-leipzig.de
Die Leipziger Illustrierte für Kultur und Pop,
Lifestyle und Stadtgeschehen

KREUZER Medien GmbH
Redaktion Kreuzer
Kreuzstraße 12, 04103 Leipzig
T: +49 341 2698020
info@kreuzer-leipzig.de

FRIZZ Leipzig
www.leipzig-frizz.de
Kostenloses Veranstaltungsmagazin und
Stadtillustrierte

Neu & Gierig Medien GmbH
Redaktion FRIZZ Leipzig
Dohnanyistraße 28, 04103 Leipzig
T: +49 341 1494045
redaktion@leipzig-frizz.de

BLITZ! Leipzig
www.blitz-world.de
Kostenloses Stadtmagazin mit
überregionalem Teil für Mitteldeutschland

CITY Werbeverlags GmbH
Zentrales Redaktionsbüro/
Redaktion BLITZ! Leipzig
Lindenthaler Hauptstraße 98-100
04158 Leipzig
T: +49 341 4618213
info@blitz-world.de

Urbanite Leipzig
www.urbanite.net/de/leipzig
Stadtmagazin für Leipzig mit
Magazinteil und wichtigen Events

urbanite Location Based Media GmbH
Redaktion Leipzig
Goetzstraße 5
04177 Leipzig
T: +49 341 26446155
redaktion-leipzig@urbanite.net

REGIONALE PRESSEKONTAKTE

HÖRFUNK

MDR INFO

www.mdr.de/mdr-info

Informationsprogramm des MDR
In Leipzig auf UKW 95,6 MHz

MDR Hörfunkzentrale Halle
Chef vom Dienst MDR INFO
Gerberstraße 2, 06108 Halle/Saale
T: +49 345 3009333
mdr-info-programmassistenz@mdr.de

MDR KULTUR

www.mdr.de/kultur

Kultur-Radio des MDR
In Leipzig auf UKW 88,4 MHz

MDR Hörfunkzentrale Halle
MDR Kultur
Redaktion Literatur/Film/Bühne
Gerberstraße 2, 06108 Halle/Saale
T: +49 345 3005487
mdr-kultur@mdr.de

MDR 1 RADIO SACHSEN
www.mdr.de/mdr1-radio-sachsen
Heimatsender des MDR
In Leipzig auf UKW 93,9 MHz

MDR Landesfunkhaus Sachsen
MDR 1 RADIO SACHSEN
Regionalstudio Leipzig
Kantstraße 71-73, 04275 Leipzig
T: +49 341 3008381
Studio-Leipzig@mdr.de

MDR SPUTNIK
www.mdr.de/sputnik
Jugendwelle des MDR
In Leipzig auf UKW 104,4 MHz

MDR Hörfunkzentrale Halle
Redaktion MDR SPUTNIK
Gerberstraße 2, 06108 Halle/Saale
T: +49 (0)8000 210000
210000@mdr.de

MDR JUMP

www.jumpradio.de

Musiksender des MDR
In Leipzig auf UKW 90,4 MHz

MDR Hörfunkzentrale Halle
Chef vom Dienst MDR JUMP
Gerberstraße 2, 06108 Halle/Saale
T: +49 345 3002800
cvd-jump@mdr.de

Radio PSR

www.radiopsr.de

Privater Sender mit Sitz in Leipzig
UKW 102,9 MHz

Privater Sächsischer Rundfunk GmbH
Radiozentrum Leipzig
Thomasgasse 2, 04109 Leipzig
T: +49 341 35535700
service@radiopsr.de

R.SA

www.rsa-sachsen.de

Privater Sender mit Sitz in Leipzig
UKW 97,6 und 98,2 MHz

LFS Landesfunk Sachsen GmbH
Radiozentrum Leipzig
Thomasgasse 2, 04109 Leipzig
T: +49 341 35535800
service@rsa-sachsen.de

ENERGY Sachsen

www.energy.de/sachsen

Privater Sender mit Sitz in Leipzig
UKW 99,8 MHz

Netzwerk Programmanbietersgesellschaft mbH
Sachsen & Co. Betriebs KG
Radiozentrum Leipzig
Thomasgasse 2, 04109 Leipzig
T: +49 341 355355200
post@nrj.de

REGIONALE PRESSEKONTAKTE

Radio Leipzig
www.radioleipzig.de
Privater lokaler Sender
UKW 91,3 MHz

Radio Leipzig BCS Broadcast Sachsen
GmbH & Co. KG
Zweigniederlassung Leipzig
Friedrich-List-Platz 1, 04103 Leipzig
T: +49 341 9788621
redaktion@radioleipzig.de

mephisto 97.6
<http://mephisto976.uni-leipzig.de>
Das Lokalradio der Universität Leipzig
UKW 97,6 MHz

Universität Leipzig
Chefredaktion mephisto 97.6
Universitätsstraße 3 (2. OG, direkt
über der Mensa am Park), 04109 Leipzig
T: +49 341 9737951
chefredaktion@mephisto976.de

FERNSEHEN

MDR aktuell
www.mdr.de/mdr-aktuell
Nachrichtensendung des MDR

MDR Zentrale
Redaktion MDR Aktuell
Kantstraße 71-73, 04275 Leipzig
T: +49 341 3004030
mdr-aktuell@mdr.de

MDR Sachsenspiegel
www.mdr.de/sachsenspiegel
Regionales TV-Magazin des
MDR Landesfunkhauses Sachsen

MDR Landesfunkhaus Sachsen
Redaktion Sachsenspiegel
Regionalstudio Leipzig
Kantstraße 71-73, 04275 Leipzig
T: +49 341 3008381
Studio-Leipzig@mdr.de

Radio Blau
www.radioblau.de
Freies Radio für Leipzig
UKW 99,2 MHz

Radio-Verein Leipzig e. V.
Paul-Gruner-Straße 62, 04107 Leipzig
T: +49 341 3010006
radioblau@radioblau.de

Leipzig Fernsehen
www.leipzig-fernsehen.de
Privater regionaler Fernsehsender
für Leipzig und das Umland

F.i.S. – Fernsehen in Sachsen GmbH
Studio Leipzig
T: +49 341 35535900
redaktion@leipzig-fernsehen.de

REFERENZPROJEKTE



Paula



24 Wochen



In den Gängen



Herbert



Rico, Oskar und das Herzgebreche



Als wir träumten



Die Wolken von Sils Maria



Ein Fall von Liebe



Circles | Kreise



Lila, Lila



Du und ich und Klein-Paris



Heißer Sommer



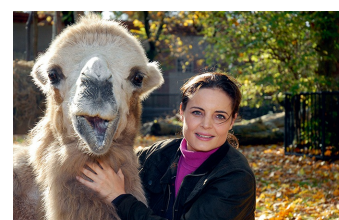
MDR Tatort



Soko Leipzig



In aller Freundschaft



Tierärztin Dr. Mertens

Filmdatenbank der MDM www.mdm-online.de > Drehreport

Informationen zum aktuellen Drehgeschehen www.mdm-online.de > Film Commission > Produktionsspiegel

Trailer Infomagazin der MDM www.mdm-online.de > Aktuelles > Infomagazin Trailer

KONTAKT & IMPRESSUM

MDM FILM COMMISSION

Mitteldeutsche Medienförderung GmbH
MDM Film Commission Service Sachsen
Ina Rossow
Petersstraße 22–24
04109 Leipzig
M: +49 172 7871720
ina.rossow@mdm-online.de
www.mdm-online.de

IMPRESSUM

Herausgeber:
Mitteldeutsche Medienförderung GmbH (MDM)
Petersstraße 22–24, 04109 Leipzig
www.mdm-online.de

Redaktion: Bea Wölfling und Katja Seidl
Mitarbeit: Uta Johannes und Cornelia Heyner (Stadt Leipzig)
Layout: VISIONAUTEN GbR

Titelfoto: © Michael Bader/Pollex Repräsentanz

Fotos Referenzprojekte:

Bilder 1–7 und 9/10: Die Fotos der MDM-geförderten Filme stellten uns freundlicherweise Produzenten, Verleiher und Filmemacher zur Verfügung.

Bild 8: © ARD/Marc Meyerbröker

Bild 11: © Progress Film-Verleih/Wolfgang Ebert*

Bild 12: © Progress Film-Verleih/Herbert Kroiss**

Bild 13: © MDR/Saxonia Media/Steffen Junghans

Bild 14: © ZDF/Thomas Leidig

Bild 15: © MDR/Krajewsky

Bild 16: © ARD/Christa Köfer

* Der Film ist im Progress Film-Verleih. Der PROGRESS Ausschnittsdienst ermöglicht seinen Kunden Zugang zu mehr als 13.000 Filmen und Ausschnitten, viele davon sind in Mitteldeutschland gedreht. www.progress-film.de

** Der Film ist im Progress Film-Verleih, die DVD bei Icestorm erschienen.