

# PRODUKTIONSZENTRUM LEIPZIG



## INHALT

Produktionszentrum Leipzig	2
Lage in Mitteldeutschland	3
Übersicht Verkehr	4
Übersicht Ortsteile	6
Antragstellung	7

### Adressen

Locations und Dienstleister	8
Immobilien, Hallen und Produktionsbüros	8
Unterkünfte und Hotels	9
Gastroverzeichnis	9
Notdienste und Gesundheitsversorgung	9
Energie, Wasser, Abwasser und Abfall	9
Verkehrsinformationen	10
Kinos und Theater	10

Regionale Pressekontakte	11
Referenzprojekte	15
Kontakt & Impressum	16

# PRODUKTIONSZENTRUM LEIPZIG

## OBERBÜRGERMEISTER GEOGRAFISCHE LAGE

Burkhard Jung (SPD)  
51° 20' nördliche Breite  
12° 22' östliche Länge

## FLÄCHE DES STADTGEBIETES EINWOHNER ENTFERNUNGEN NATIONAL

297 km<sup>2</sup>  
597.000 (Stand 30.06.2018)  
Berlin 190 km  
Frankfurt/Main 390 km  
Hamburg 400 km  
München 430 km  
Köln 500 km

## ENTFERNUNGEN IN MITTELDEUTSCHLAND

Halle/Saale (Sachsen-Anhalt) 45 km  
Altenburg (Thüringen) 50 km  
Dresden (Sachsen) 110 km

## VERKEHRSANBINDUNG

### AUTOBAHN BUNDESSTRASSEN BAHN

A9, A14, A38  
B2, B6, B87, B181, B184, B186  
ICE, IC, RE, RB  
[www.bahn.de](http://www.bahn.de)  
S-Bahn  
[www.s-bahn-mitteldeutschland.de](http://www.s-bahn-mitteldeutschland.de)

### FERNBUSLINIEN

Fernbuskarte und Anbieter  
[www.busliniensuche.de](http://www.busliniensuche.de)

### ÖPNV

Leipziger Verkehrsbetriebe  
[www.l.de/verkehrsbetriebe](http://www.l.de/verkehrsbetriebe)  
Mitteldeutscher Verkehrsverbund  
[www.mdv.de](http://www.mdv.de)

### FLUGHÄFEN

Flughafen Leipzig/Halle, 20 km  
[www.mdf-ag.com](http://www.mdf-ag.com)

Geoportal  
<https://geoportal.leipzig.de/arcgis/>

Sehenswürdigkeiten und Natur  
[www.leipzig.de](http://www.leipzig.de) > Freizeit, Kultur  
und Tourismus

Leipziger NeuSeenLand  
[www.leipzig.travel](http://www.leipzig.travel) > Ausflugsziele  
> Ausflugsziele in der Region >  
Leipziger Neuseenland

Beispielhafte Architektur des 21.  
Jahrhunderts  
[www.leipzig.de](http://www.leipzig.de) > Bauen und  
Wohnen > Stadtentwicklung >  
Städtebauliche Wettbewerbe und  
Preise > Architekturpreis

Filmfestivals, Kinos und  
Kinoprogramm  
[www.leipzig.de](http://www.leipzig.de) > Freizeit, Kultur  
und Tourismus > Kunst und Kultur  
> Film und Kino

Den Produktionsstandort Leipzig prägen insbesondere die Fernsehzentrale des Mitteldeutschen Rundfunks (mdr) und die zahlreichen TV-, Film- und Mediendienstleister, zu denen auch die flächengrößten Studios der Region, die Media City Ateliers (MCA) zählen. Der wachstumsstarken Medien- und Kreativwirtschaftsbranche gehören insgesamt rund 4.500 Unternehmen an. Die verkehrsgünstige Lage im Zentrum der drei mitteldeutschen Länder bietet den Vorteil kurzer Reichweiten zu regionalen Produktionsstandorten in Sachsen-Anhalt und Thüringen. Leistungsfähige Autobahnen und direkte ICE-/IC-Anschlüsse verbinden Leipzig mit den führenden Film- und Fernsehmetropolen in Deutschland, die S-Bahn Mitteldeutschland schuf schnelle, optimierte Routen innerorts und zu Zielen im Umland. Der Flughafen Leipzig/Halle ist ein internationaler Knotenpunkt für den Fracht- und Personenverkehr. Übernachtungsangebote sind aufgrund der hohen Hoteldichte zu einem günstigen Preis-Leistungs-Verhältnis verfügbar.

Die Stadt und das unmittelbare Umland bieten eine große Vielfalt an Motiven. Je nach Bedarf lassen sich sowohl charakteristische Orte mit einem hohen Wiedererkennungswert als auch universelle Plätze finden. Leipzigs Bauwerke reflektieren die Bedeutung der Stadt als einen der ältesten Messe- und Handelsplätze, als Zentrum des Buchdrucks und -handels, als Musik-, Universitäts- und Sportstadt sowie als Schaffensort Bildender Künstler. Für die alte Handelsmetropole typische Passagen, Handelshäuser und -höfe dominieren im Stadtzentrum. Die bürgerliche Architektur ist geprägt von den Epochen der Renaissance, des Barock, der Gründerzeit und des Jugendstils. Einen starken Kontrast bilden einzelne Beispiele sozialistischer und moderner zeitgenössischer Baukunst. Strahlenförmig vom Innenstadtring ausgehende Straßenzüge erschließen intakte Gründerzeitviertel mit bourgeoisen Mehrfamilienhäusern und Villensiedlungen, weiter in der Peripherie Wohnbebauungen der 1920er und 1930er Jahre oder Plattenbauviertel der 1970er und 1980er Jahre. Den ehemals industriellen Westen prägen umgenutzte historische Fabrikgebäude, ein Industriegleis- und ein weitverzweigtes Kanalsystem. Vor allem im Leipziger Westen entstanden anspruchsvolle Neu- und Umbauten, deren zeitgemäße architektonische Qualität mit dem Architekturpreis der Stadt Leipzig gewürdigt wurde. Eine Initiative der Stadt Leipzig unterstützte in den letzten Jahren den Bau von Stadthäusern für Selbstnutzer auf innerstädtischen Brachflächen, deren moderne Bauformen sich an der funktionalen Architektur der 1930er Jahre orientieren. Leipzig verfügt außerdem über bemerkenswert große Grünanlagen und Parks. Mitten durch die Stadt zieht sich eines der größten Auwaldgebiete Mitteleuropas. Die Innenstadt ist über Wasserwege mit der neu entstandenen Seenlandschaft im Leipziger Umland verbunden. Das Leipziger Neuseenland entwickelt sich aus einer Bergbaulandschaft zu einem vielgestaltigen Naherholungsgebiet. Darüber hinaus ist Leipzig eine drehfreundliche Stadt. Kompetente und zuverlässige Ansprechpartner der Stadtverwaltung helfen bei der Planung und Beantragung erforderlicher Drehgenehmigungen.

Die Stadt war und ist Kulisse für zahlreiche nationale und internationale Kinofilme. Regelmäßig werden Fernsehfilme sowie TV-Serien wie In aller Freundschaft, SOKO Leipzig, MDR Tatort (bis 2014) und Tierärztin Dr. Mertens produziert.

# LAGE IN MITTELDEUTSCHLAND



# ÜBERSICHT VERKEHR



# ÜBERSICHT VERKEHR



# ÜBERSICHT ORTSTEILE



## Stadtbezirk Mitte

- 00 Zentrum
- 01 Zentrum-Ost
- 02 Zentrum-Südost
- 03 Zentrum-Süd
- 04 Zentrum-West
- 05 Zentrum-Nordwest
- 06 Zentrum-Nord

## Stadtbezirk Nordost

- 10 Schönefeld-  
Abnaundorf
- 11 Schönefeld-Ost
- 12 Mockau-Süd
- 13 Mockau-Nord
- 14 Thekla
- 15 Plaußig-Portitz

## Stadtbezirk Ost

- 20 Neustadt-  
Neuschönefeld
- 21 Volkmarsdorf
- 22 Anger-Crottendorf
- 23 Sellerhausen-Stünz
- 24 Paunsdorf
- 25 Heiterblick
- 26 Mölkau
- 27 Engelsdorf
- 28 Baalsdorf
- 29 Althen-Kleinpösna

## Stadtbezirk Südost

- 30 Reudnitz-Thonberg
- 31 Stötteritz
- 32 Probstheida
- 33 Meusdorf
- 34 Liebertwolkwitz
- 35 Holzhausen

## Stadtbezirk Süd

- 40 Südvorstadt
- 41 Connewitz
- 42 Marienbrunn
- 43 Löbnig
- 44 Dölitz-Dösen

## Stadtbezirk Südwest

- 50 Schleußig
- 51 Plagwitz
- 52 Kleinzschocher
- 53 Großzschocher
- 54 Knautkleeberg-  
Knauthain
- 55 Hartmannsdorf-  
Knautnaundorf

## Stadtbezirk West

- 60 Schönau
- 61 Grünau-Ost
- 62 Grünau-Mitte
- 63 Grünau-Siedlung
- 64 Lausen-Grünau
- 65 Grünau-Nord
- 66 Militz

## Stadtbezirk Alt-West

- 70 Lindenau
- 71 Altlindenau
- 72 Neulindenau
- 73 Leutzsch
- 74 Böhlitz-Ehrenberg
- 75 Burghausen-  
Rückmarsdorf

## Stadtbezirk Nordwest

- 80 Möckern
- 81 Wahren
- 82 Lützschena-Stahmeln
- 83 Lindenthal

## Stadtbezirk Nord

- 90 Gohlis-Süd
- 91 Gohlis-Mitte
- 92 Gohlis-Nord
- 93 Eutritzsch
- 94 Seehausen
- 95 Wiederitzsch

# ANTRAGSTELLUNG

## ZENTRALER ANSPRECHPARTNER

Stadt Leipzig  
Amt für Wirtschaftsförderung  
Abt. Branchenservice  
Uta Johannes  
(Sachbearbeiterin)  
Martin-Luther-Ring 4–6  
04109 Leipzig  
T: +49 341 1235835  
F: +49 341 1235805  
[uta.johannes@leipzig.de](mailto:uta.johannes@leipzig.de)  
[www.leipzig.de](http://www.leipzig.de)

## ANSPRECHPARTNER FÜR VERKEHRSRECHTLICHE UND ORDNUNGSBEHÖRDLICHE ANORDNUNGEN

Stadt Leipzig  
Ordnungsamt  
Sicherheitsbehörde  
Versammlungs- und  
Veranstaltungsbehörde  
Stefanie Haferkorn  
(Sachbearbeiterin  
Veranstaltungsbehörde)  
Prager Straße 136, Haus A  
04317 Leipzig  
T: +49 341 1238694  
F: +49 341 1238696  
[stefanie.haferkorn@leipzig.de](mailto:stefanie.haferkorn@leipzig.de)  
[www.leipzig.de](http://www.leipzig.de)

## EINSCHRÄNKUNGEN DURCH JÄHRLICHE GROSSVERANSTALTUNGEN

Aktuelle Übersichten in  
den Veranstaltungskalendern  
[www.leipzig.de](http://www.leipzig.de)  
> Freizeit, Kultur und Tourismus  
> Veranstaltungen und Termine  
und [www.leipzig.travel](http://www.leipzig.travel)  
> Entdecken  
> Erleben  
> Veranstaltungen

In Leipzig ist keine „Allgemeine Dreherlaubnis“ erforderlich. Müssen jedoch Flächen im öffentlichen Verkehrsraum für Dreharbeiten reserviert, d. h. beschildert werden, sind gebührenpflichtige Erlaubnisse einzuholen. Folgender Verfahrensweg ist einzuhalten: Antragstellung bei der Veranstaltungsstelle des Ordnungsamtes mit: Anschrift, Telefon, Fax, E-Mail-Adresse des Antragstellers, falls davon abweichend, zusätzlich mit Rechnungsanschrift, Filmtitel, Drehzeit, Drehort, Lageskizze mit den gewünschten Flächen für Fahrzeuge und um das Motiv, Liste der Produktions- und Spielfahrzeuge, Besonderheiten wie Trailerfahrten, Aufbau von Schienen, Effekte, Achslast der Fahrzeuge, wenn diese in Ausnahmefällen im Gehwegbereich abgestellt werden müssen. Gleichzeitig ist durch den Antragsteller eine zertifizierte Verkehrssicherungsfirma mit der Erstellung eines Verkehrszeichenplanes zu beauftragen. Dieser Plan ist ergänzend zum formlosen Antrag ebenfalls bei der Veranstaltungsstelle einzureichen.

Im Interesse eines reibungslosen Ablaufes der Dreharbeiten sind die Anträge mindestens **vierzehn Arbeitstage** vor dem gewünschten Termin zu stellen. Sondernutzungen für Film- und Fernsehproduktionen sowie Film- und Fernsehaufzeichnungen in Leipzig sind erlaubnispflichtig, aber gebührenfrei (siehe Sondernutzungssatzung §3 und §7(3)). Sind mehrtägige Dreharbeiten geplant, ist für ortsfremde Produktionsfirmen vor der Antragstellung ein ausführliches Beratungsgespräch durch die Veranstaltungsstelle zu empfehlen.

Fahrzeuge als Filmmotiv: Der Einsatz von Spielfahrzeugen ohne grüne Plakette ist beim Ordnungsamt der Stadt Leipzig anzuzeigen. Nähere Informationen auf Seite 10.

## Informationen zu Drehgenehmigungen, Sondernutzungssatzung, Antragsformularen und weiteren Kontakten

[www.leipzig.de](http://www.leipzig.de) > Wirtschaft und Wissenschaft > Wirtschaftsprofil und Cluster > IT-, Medien- und Kreativwirtschaft > Service für Film- und Fernsehproduktion

Unbedenklichkeitsbescheinigung für Aufstiege und Flüge mit einem unbemannten Luftfahrtsystem (Drohnen, Flugmodelle, Fesselballone und ähnliches): Antragstellung mit vollständig ausgefülltem Formular **fünf Arbeitstage** vor dem geplanten Drohnenflug bei der Dienststelle Verkehrsmanagement der Straßenverkehrsbehörde (per E-Mail [vta-svb@leipzig.de](mailto:vta-svb@leipzig.de))

Informationen und Formular [www.leipzig.de](http://www.leipzig.de) > Bürgerservice und Verwaltung > Ämter und Behördengänge > Behörden und Dienstleistungen > S > Straßenverkehrsbehörde / Verkehrsmanagement > Dienstleistungen

# ADRESSEN

## LOCATIONS UND DIENSTLEISTER

### STÄDTISCHE LOCATION-PORTALE

Tagungs- und Kongressportal der LTM [www.do-it-at-leipzig.de](http://www.do-it-at-leipzig.de)  
Raumvermietung in kulturellen Einrichtungen [www.leipzig.de](http://www.leipzig.de) > Freizeit, Kultur und  
Tourismus > Kunst und Kultur > Museen und Galerien bzw. Bühne > Webseiten der jeweiligen  
Einrichtungen

### REGIONALE MOTIVDATENBANK

MDM Location Guide [www.mdm-online.de](http://www.mdm-online.de)

### KREATIVWIRTSCHAFT LEIPZIG

Kontaktstelle Kreativwirtschaft [www.kreativwirtschaft-leipzig.de](http://www.kreativwirtschaft-leipzig.de)  
Übersicht der Akteure der Medien- und Kreativwirtschaft in Leipzig  
[www.kreativwirtschaft-leipzig.de/basics/almanach-der-akteure](http://www.kreativwirtschaft-leipzig.de/basics/almanach-der-akteure)

### REGIONALE BRANCHENVERZEICHNISSE

MDM Production Guide [www.mdm-online.de](http://www.mdm-online.de)  
Betriebsdatenbank der Handwerkskammer zu Leipzig  
[www.hwk-leipzig.de](http://www.hwk-leipzig.de) > Service-Center > Handwerkersuche/Handwerkerradar  
Firmendatenbank der Sächs. Industrie- und Handelskammern  
[www.firmen-in-sachsen.de](http://www.firmen-in-sachsen.de)  
Firmendatenbank der Wirtschaftsförderung Sachsen GmbH [www.standort-sachsen.de](http://www.standort-sachsen.de) > Standort  
Sachsen > Branchenvielfalt > Zur Firmendatenbank

## IMMOBILIEN, HALLEN UND PRODUKTIONSBÜROS

### IMMOBILIENKATALOG

Gewerbeimmobilienkatalog der Wirtschaftsförderung Sachsen GmbH  
[www.immobilien.standort-sachsen.de](http://www.immobilien.standort-sachsen.de)  
Hallenobjekte des ImmoSIS Standortinformationssystems  
Leipzig/Halle [www.wirtschaftsregion-leipzig-halle.de](http://www.wirtschaftsregion-leipzig-halle.de) > Immobilien > Hallenobjekte

### KOMMUNALE GRUNDSTÜCKE UND LIEGENSCHAFTEN

Stadt Leipzig, Liegenschaftsamt, Abteilung  
Strategie / Portfoliomanagement  
Maurice van der Wal  
Martin-Luther-Ring 4-6, 04092 Leipzig  
T: +49 341 1235632  
[flaechenmanagement@leipzig.de](mailto:flaechenmanagement@leipzig.de)  
[www.leipzig.de/immobilien](http://www.leipzig.de/immobilien)

### GEWERBEHÖFE UND -ZENTREN, FREIFLÄCHENVERMIETUNG VON HALLEN- UND BÜROFLÄCHEN

LGH Leipziger Gewerbehof  
GmbH & Co. KG  
Kai Thalmann (Geschäftsführer)  
Mommsenstraße 6, 04329 Leipzig  
T: +49 341 2597700  
F: +49 341 2597722  
[info@lgh-leipzig.de](mailto:info@lgh-leipzig.de)  
[www.lgh-leipzig.de](http://www.lgh-leipzig.de)

LEVG Leipziger Entwicklungs- und  
Vermarktungsgesellschaft mbH & Co.  
Grundstücks-KG  
Vermietung  
Deutscher Platz 4, 04103 Leipzig  
T: +49 341 244310  
F: +49 341 2443190  
[info@alte-messe-leipzig.de](mailto:info@alte-messe-leipzig.de)  
[www.alte-messe-leipzig.de](http://www.alte-messe-leipzig.de)

### STUDIOS UND PRODUKTIONSBÜROS

MCA – Media City Atelier GmbH  
Andreas Röder  
(Leiter InHouse-Produktion)  
Altenburger Straße 13, 04275 Leipzig  
T: +49 341 35002202  
[andreas.roeder@mca.de](mailto:andreas.roeder@mca.de)  
[www.mca.de](http://www.mca.de)

media city leipzig  
DREFA Immobilien Management GmbH  
Ulrike von Radowitz  
(Vermietung, Geschäftsführung)  
Altenburger Straße 13, 04275 Leipzig  
T: +49 341 35002501  
F: +49 341 35002511  
[contact@drefa-immobilien.de](mailto:contact@drefa-immobilien.de)  
[www.media-city-leipzig.de](http://www.media-city-leipzig.de)



# ADRESSEN

## UNTERKÜNFTE UND HOTELS

Leipzig Tourismus und Marketing GmbH  
(LTM)  
Tourist-Information | Zimmervermittlung  
Katharinenstraße 8, 04109 Leipzig  
T: +49 341 7104260  
F: +49 341 7104271  
[info@ltm-leipzig.de](mailto:info@ltm-leipzig.de)  
[www.leipzig.travel](http://www.leipzig.travel)

Tourismus Marketing Gesellschaft  
Sachsen mbH (TMGS)  
Buchungsservice Sachsen  
Bautzner Straße 45–47, 01099 Dresden  
T: +49 351 491700  
F: +49 351 4969306  
[info@sachsen-tour.de](mailto:info@sachsen-tour.de)  
[www.sachsen-tourismus.de](http://www.sachsen-tourismus.de)

## GASTGEBERVERZEICHNIS

Buchungssystem der LTM: [www.leipzig.travel](http://www.leipzig.travel) > Buchen > Unterkünfte  
Buchungssystem der TMGS: [www.sachsen-tourismus.de](http://www.sachsen-tourismus.de) > Euer Urlaub > Suchen & Buchen > Unterkünfte

## GASTROVERZEICHNIS

[www.leipzig.de](http://www.leipzig.de) > Freizeit, Kultur und Tourismus > Einkaufen und Ausgehen > Essen und Trinken

## NOTDIENSTE UND GESUNDHEITSVERSORGUNG

[www.leipzig.de](http://www.leipzig.de) > Bürgerservice und Verwaltung > Sicherheit und Ordnung > Notfall

## ENERGIE, WASSER, ABWASSER UND ABFALL

### NETZANSCHLUSS STROM

Netz Leipzig GmbH  
Serviceteam Netzanschlüsse  
Arno-Nitzsche-Straße 35, 04277 Leipzig  
T: 0800 1214100  
[netzanschluesse@netz-leipzig.de](mailto:netzanschluesse@netz-leipzig.de)  
[www.netz-leipzig.de](http://www.netz-leipzig.de)

Installateurssuche [www.netz-leipzig.de](http://www.netz-leipzig.de) >  
Installateur finden  
Antragsformular [www.netz-leipzig.de](http://www.netz-leipzig.de) >  
Downloads > Netzanschluss

### WASSERANSCHLUSS/ EINLEITSTELLEN

Kommunale Wasserwerke Leipzig GmbH  
Johannisgasse 7, 04103 Leipzig  
T: +49 341 9692222  
[wasserwerke@l.de](mailto:wasserwerke@l.de)  
[www.l.de/wasserwerke](http://www.l.de/wasserwerke) > Services

Standrohrausleihe  
[www.l.de/wasserwerke](http://www.l.de/wasserwerke) > Wasser >  
Hausanschluss > Alles für die Baustelle > Wasser  
und Abwasser - Standrohr

### ABFALLENTSORGUNG, CONTAINERDIENST, STRASSENREINIGUNG, WINTERDIENST, GRÜN- UND BRUNNENPFLEGE

Stadt Leipzig  
Eigenbetrieb Stadtreinigung Leipzig  
Geithainer Straße 60, 04328 Leipzig  
T: +49 341 6571111  
[info@srleipzig.de](mailto:info@srleipzig.de) oder [serviceteam@srleipzig.de](mailto:serviceteam@srleipzig.de)  
[www.stadtreinigung-leipzig.de](http://www.stadtreinigung-leipzig.de)

# ADRESSEN

## VERKEHRSMFORMATIONEN

Seit 1. März 2011 gibt es in Leipzig eine Umweltzone.  
Die Einfahrt ist nur für Kfz mit grüner Plakette oder Ausnahmegenehmigung gestattet.

Informationen zur Umweltzone

[www.leipzig.de](http://www.leipzig.de) > Umwelt und Verkehr > Luft und Lärm > Umweltzone

Für Spielfahrzeuge gilt eine Ausnahmeregelung:

[www.leipzig.de](http://www.leipzig.de) > Umwelt und Verkehr > Luft und Lärm > Umweltzone > Ausnahmen vom Fahrverbot

Fahrzeuge, die als Filmmotiv eingesetzt werden und keine Oldtimer im Sinn des §2 Abs. 3 i. V. m. Anhang 3 j) der 35. BImSchV sind und nicht der Schadstoffgruppe 4 (grüne Plakette) entsprechen, dürfen nicht am Verkehr in der Umweltzone teilnehmen. Ausgenommen davon ist die Teilnahme des Fahrzeuges am Verkehr am ausgewiesenen Drehort des jeweiligen Motivs. Dazu bedarf es keiner Einzelgenehmigung. Der Einsatz des Fahrzeuges ist jedoch der Genehmigungsbehörde\* (ggf. auf elektronischem Weg über die E-Mail-Adresse [genehmigung@leipzig.de](mailto:genehmigung@leipzig.de)) durch die verantwortliche Produktionsfirma vor Drehbeginn anzuzeigen. Die Anzeige hat den bzw. die Drehtag(e) sowie das amtliche Kennzeichen des Fahrzeugs zu beinhalten. Der Nachweis der Anzeige ist im Fahrzeug mitzuführen. Fahrzeuge, die der Genehmigungsbehörde nicht vor Drehbeginn angezeigt wurden, erfüllen den Tatbestand einer Ordnungswidrigkeit, da sie trotz eines Verkehrsverbots zur Verminderung schädlicher Luftverunreinigungen am Verkehr teilnahmen. (Auszug Verwaltungsvorschrift zur einheitlichen Handhabung der Ausnahmeregelungen zum Fahrverbot in der Umweltzone Leipzig; gültig ab 01.01.2015)

\* Genehmigungsbehörde ist das Ordnungsamt, Sachgebiet Genehmigungen, Kontakt siehe Seite 7

Aktuelles Baugeschehen

T: +49 341 6571111

[www.leipzig.de/umwelt-und-verkehr/unterwegs-in-leipzig/baustellenuebersicht](http://www.leipzig.de/umwelt-und-verkehr/unterwegs-in-leipzig/baustellenuebersicht)

Großbaustellen, Parken und Verkehrsangebote

[www.leipzig.de](http://www.leipzig.de) > Umwelt und Verkehr > Unterwegs in Leipzig

[www.leipzig.travel](http://www.leipzig.travel) > Anreise und Verkehr > Verkehr in Leipzig

## KINOS UND THEATER

### THEATER, KINOS

Ensembles, Spielstätten und Leinwände

[www.leipzig.de](http://www.leipzig.de) > Freizeit, Kultur und Tourismus > Kunst und Kultur > Bühne bzw. Film und Kino

### KOSTÜM-, REQUISITEN DEKORATIONSFUNDUS DES MDR

Fundus des Mitteldeutschen Rundfunks (MDR)

MCA – Media City Atelier GmbH

Altenburger Straße 13, 04275 Leipzig

T: +49 341 35002281

[fundus@mca.de](mailto:fundus@mca.de)

[www.mdr-fundus.de](http://www.mdr-fundus.de)

[www.mca.de](http://www.mca.de)

# REGIONALE PRESSEKONTAKTE

## TAGESZEITUNGEN

Leipziger Volkszeitung  
[www.lvz-online.de](http://www.lvz-online.de)  
Verbreitungsgebiet der Hauptausgabe:  
Stadt Leipzig, Delitzsch, Eilenburg, Wurzen,  
Grimma, Borna, Geithain und Umland

Leipziger Verlags- und  
Druckereigesellschaft mbH & Co. KG  
Sekretariat der Chefredaktion  
Peterssteinweg 19, 04107 Leipzig  
T: +49 341 21811205  
[chefredaktion@lvz.de](mailto:chefredaktion@lvz.de)

BILD Leipzig  
[www.leipzig.bild.de](http://www.leipzig.bild.de)  
Verbreitungsgebiet: Stadt Leipzig, Landkreise  
Nordsachsen, Leipzig und nördlicher Teil des  
Landkreises Mittelsachsen sowie  
Altenburger Land (Thüringen).

Axel Springer AG  
Lokalredaktion BILD Leipzig  
Floßplatz 6, 04107 Leipzig  
T: +49 341 2180500  
[leipzig@bild.de](mailto:leipzig@bild.de)

## INTERNETZEITUNG

Leipziger Internet Zeitung  
[www.l-iz.de](http://www.l-iz.de)  
Nachrichten aus Leipzig zu  
Politik, Kultur, Wirtschaft, Bildung,  
erscheint nicht als Printausgabe

Mitteldeutsche Online Medien Ltd.  
Bernhard-Göring-Straße 152  
04277 Leipzig  
T: +49 341 3065201  
[redaktion@l-iz.de](mailto:redaktion@l-iz.de)

## ANZEIGENBLÄTTER

Sachsen Sonntag & Leipziger Rundschau  
[www.sachsen-sonntag.de](http://www.sachsen-sonntag.de)  
Kostenlose wöchentliche Zustellung an  
Haushalte. Verbreitung in der Stadt Leipzig  
und einzelnen Städten in den Landkreisen  
Leipzig, Nordsachsen, Mittelsachsen und  
Altenburger Land (Thüringen).

Leipziger Anzeigenblatt Verlag  
GmbH & Co. KG, Redaktion  
Floßplatz 6, 04107 Leipzig  
T: +49 341 21812801 (Leipziger Rundschau)  
T: +49 341 21812802 (Sachsen Sonntag)  
[redaktion@leipziger-anzeigenblatt-verlag.de](mailto:redaktion@leipziger-anzeigenblatt-verlag.de)

## PERIODISCHE ZEITUNGEN

Leipziger Amtsblatt  
[www.leipzig.de/amtsblatt](http://www.leipzig.de/amtsblatt)  
Das 14-tägig erscheinende, kostenlose  
Informationsblatt der Stadt Leipzig enthält  
Bekanntgaben der städtischen Behörden  
sowie Ausschreibungen.

Stadt Leipzig, der Oberbürgermeister  
Referat Kommunikation  
Redaktion Amtsblatt  
Martin-Luther-Ring 4-6, 04109 Leipzig  
T: +49 341 1232053  
[amtsblatt@leipzig.de](mailto:amtsblatt@leipzig.de)

PLAYER-Kinomagazin/PLAYER-Kinokalender  
[www.playerweb.de](http://www.playerweb.de)  
Erscheint monatlich und informiert über  
Filmstarts, DVD-Veröffentlichungen,  
Buchpublikationen und Festivals/  
erscheint wöchentlich mit dem, aktuellen  
Programm aller Leipziger Kinos

cut-FilmPresse & MovieEvents  
Michael Eckhardt (Chefredaktion)  
Blümnerstraße 8, 04229 Leipzig  
T: +49 341 2470959  
[redaktion@playerweb.de](mailto:redaktion@playerweb.de)

# REGIONALE PRESSEKONTAKTE

LEIPZIG Näher dran  
Premium Stadt Magazin der LTM als  
E-Paper kostenlos abrufbar unter  
[www.leipziger-freiheit.de](http://www.leipziger-freiheit.de), die Serien  
der Vorgängerzeitschrift „NÄHER dran“  
wie „Leipziger Stadtteile“ sind downloadbar  
unter [www.leipzig.travel/naeherdran](http://www.leipzig.travel/naeherdran)

Leipzig Tourismus und Marketing GmbH  
Leiter Öffentlichkeitsarbeit/PR  
Andreas Schmidt  
Augustusplatz 9, 04109 Leipzig  
T: +49 341 7104310  
[presse@ltm-leipzig.de](mailto:presse@ltm-leipzig.de)  
[www.facebook.com/leipzigcity](http://www.facebook.com/leipzigcity)

## STADTMAGAZINE

KREUZER  
[www.kreuzer-leipzig.de](http://www.kreuzer-leipzig.de)  
Die Leipziger Illustrierte für Kultur und Pop,  
Lifestyle und Stadtgeschehen

KREUZER Medien GmbH  
Redaktion Kreuzer  
Kreuzstraße 12, 04103 Leipzig  
T: +49 341 2698020  
[info@kreuzer-leipzig.de](mailto:info@kreuzer-leipzig.de)

FRIZZ Leipzig  
[www.leipzig-frizz.de](http://www.leipzig-frizz.de)  
Kostenloses Veranstaltungsmagazin und  
Stadtillustrierte

Neu & Gierig Medien GmbH  
Redaktion FRIZZ Leipzig  
Dohnanyistraße 28, 04103 Leipzig  
T: +49 341 1494045  
[redaktion@leipzig-frizz.de](mailto:redaktion@leipzig-frizz.de)

BLITZ! Leipzig  
[www.blitz-world.de](http://www.blitz-world.de)  
Kostenloses Stadtmagazin mit  
überregionalem Teil für Mitteldeutschland

CITY Werbeverlags GmbH  
Zentrales Redaktionsbüro/  
Redaktion BLITZ! Leipzig  
Lindenthaler Hauptstraße 98-100  
04158 Leipzig  
T: +49 341 4618213  
[info@blitz-world.de](mailto:info@blitz-world.de)

Urbanite Leipzig  
[www.urbanite.net/de/leipzig](http://www.urbanite.net/de/leipzig)  
Stadtmagazin für Leipzig mit  
Magazinteil und wichtigen Events

urbanite Location Based Media GmbH  
Redaktion Leipzig  
Goetzstraße 5  
04177 Leipzig  
T: +49 341 26446155  
[redaktion-leipzig@urbanite.net](mailto:redaktion-leipzig@urbanite.net)

# REGIONALE PRESSEKONTAKTE

## HÖRFUNK

### MDR INFO

[www.mdr.de/mdr-info](http://www.mdr.de/mdr-info)

Informationsprogramm des MDR  
In Leipzig auf UKW 95,6 MHz

MDR Hörfunkzentrale Halle  
Chef vom Dienst MDR INFO  
Gerberstraße 2, 06108 Halle/Saale  
T: +49 345 3009333  
[mdr-info-programmassistenz@mdr.de](mailto:mdr-info-programmassistenz@mdr.de)

### MDR KULTUR

[www.mdr.de/kultur](http://www.mdr.de/kultur)

Kultur-Radio des MDR  
In Leipzig auf UKW 88,4 MHz

MDR Hörfunkzentrale Halle  
MDR Kultur  
Redaktion Literatur/Film/Bühne  
Gerberstraße 2, 06108 Halle/Saale  
T: +49 345 3005487  
[mdr-kultur@mdr.de](mailto:mdr-kultur@mdr.de)

MDR 1 RADIO SACHSEN  
[www.mdr.de/mdr1-radio-sachsen](http://www.mdr.de/mdr1-radio-sachsen)  
Heimatsender des MDR  
In Leipzig auf UKW 93,9 MHz

MDR Landesfunkhaus Sachsen  
MDR 1 RADIO SACHSEN  
Regionalstudio Leipzig  
Kantstraße 71-73, 04275 Leipzig  
T: +49 341 3008381  
[Studio-Leipzig@mdr.de](mailto:Studio-Leipzig@mdr.de)

MDR SPUTNIK  
[www.mdr.de/sputnik](http://www.mdr.de/sputnik)  
Jugendwelle des MDR  
In Leipzig auf UKW 104,4 MHz

MDR Hörfunkzentrale Halle  
Redaktion MDR SPUTNIK  
Gerberstraße 2, 06108 Halle/Saale  
T: +49 (0)8000 210000  
[210000@mdr.de](mailto:210000@mdr.de)

### MDR JUMP

[www.jumpradio.de](http://www.jumpradio.de)

Musiksender des MDR  
In Leipzig auf UKW 90,4 MHz

MDR Hörfunkzentrale Halle  
Chef vom Dienst MDR JUMP  
Gerberstraße 2, 06108 Halle/Saale  
T: +49 345 3002800  
[cvd-jump@mdr.de](mailto:cvd-jump@mdr.de)

### Radio PSR

[www.radioprs.de](http://www.radioprs.de)

Privater Sender mit Sitz in Leipzig  
UKW 102,9 MHz

Privater Sächsischer Rundfunk GmbH  
Radiozentrum Leipzig  
Thomasgasse 2, 04109 Leipzig  
T: +49 341 35535700  
[service@radioprs.de](mailto:service@radioprs.de)

### R.SA

[www.rsa-sachsen.de](http://www.rsa-sachsen.de)

Privater Sender mit Sitz in Leipzig  
UKW 97,6 und 98,2 MHz

LFS Landesfunk Sachsen GmbH  
Radiozentrum Leipzig  
Thomasgasse 2, 04109 Leipzig  
T: +49 341 35535800  
[service@rsa-sachsen.de](mailto:service@rsa-sachsen.de)

### ENERGY Sachsen

[www.energy.de/sachsen](http://www.energy.de/sachsen)

Privater Sender mit Sitz in Leipzig  
UKW 99,8 MHz

Netzwerk Programmanbietersgesellschaft mbH  
Sachsen & Co. Betriebs KG  
Radiozentrum Leipzig  
Thomasgasse 2, 04109 Leipzig  
T: +49 341 355355200  
[post@nrj.de](mailto:post@nrj.de)

# REGIONALE PRESSEKONTAKTE

Radio Leipzig  
[www.radioleipzig.de](http://www.radioleipzig.de)  
Privater lokaler Sender  
UKW 91,3 MHz

Radio Leipzig BCS Broadcast Sachsen  
GmbH & Co. KG  
Zweigniederlassung Leipzig  
Friedrich-List-Platz 1, 04103 Leipzig  
T: +49 341 9788621  
[redaktion@radioleipzig.de](mailto:redaktion@radioleipzig.de)

mephisto 97.6  
<http://mephisto976.uni-leipzig.de>  
Das Lokalradio der Universität Leipzig  
UKW 97,6 MHz

Universität Leipzig  
Chefredaktion mephisto 97.6  
Universitätsstraße 3 (2. OG, direkt  
über der Mensa am Park), 04109 Leipzig  
T: +49 341 9737951  
[chefredaktion@mephisto976.de](mailto:chefredaktion@mephisto976.de)

## FERNSEHEN

MDR aktuell  
[www.mdr.de/mdr-aktuell](http://www.mdr.de/mdr-aktuell)  
Nachrichtensendung des MDR

MDR Zentrale  
Redaktion MDR Aktuell  
Kantstraße 71-73, 04275 Leipzig  
T: +49 341 3004030  
[mdr-aktuell@mdr.de](mailto:mdr-aktuell@mdr.de)

MDR Sachsenspiegel  
[www.mdr.de/sachsenspiegel](http://www.mdr.de/sachsenspiegel)  
Regionales TV-Magazin des  
MDR Landesfunkhauses Sachsen

MDR Landesfunkhaus Sachsen  
Redaktion Sachsenspiegel  
Regionalstudio Leipzig  
Kantstraße 71-73, 04275 Leipzig  
T: +49 341 3008381  
[Studio-Leipzig@mdr.de](mailto:Studio-Leipzig@mdr.de)

Radio Blau  
[www.radioblau.de](http://www.radioblau.de)  
Freies Radio für Leipzig  
UKW 99,2 MHz

Radio-Verein Leipzig e. V.  
Paul-Gruner-Straße 62, 04107 Leipzig  
T: +49 341 3010006  
[radioblau@radioblau.de](mailto:radioblau@radioblau.de)

Leipzig Fernsehen  
[www.leipzig-fernsehen.de](http://www.leipzig-fernsehen.de)  
Privater regionaler Fernsehsender  
für Leipzig und das Umland

F.i.S. – Fernsehen in Sachsen GmbH  
Studio Leipzig  
T: +49 341 35535900  
[redaktion@leipzig-fernsehen.de](mailto:redaktion@leipzig-fernsehen.de)

## REFERENZPROJEKTE



**Paula**



**24 Wochen**



**In den Gängen**



**Herbert**



**Rico, Oskar und das  
Herzgebreche**



**Als wir träumten**



**Die Wolken von Sils Maria**



**Ein Fall von Liebe**



**Circles | Kreise**



**Lila, Lila**



**Du und ich und Klein-Paris**



**Heißer Sommer**



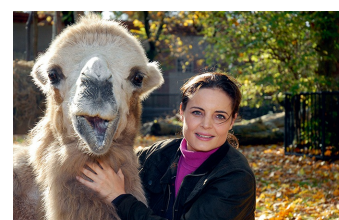
**MDR Tatort**



**Soko Leipzig**



**In aller Freundschaft**



**Tierärztin Dr. Mertens**

Filmdatenbank der MDM [www.mdm-online.de](http://www.mdm-online.de) > Drehreport

Informationen zum aktuellen Drehgeschehen [www.mdm-online.de](http://www.mdm-online.de) > Film Commission > Produktionsspiegel

Trailer Infomagazin der MDM [www.mdm-online.de](http://www.mdm-online.de) > Aktuelles > Infomagazin Trailer

# KONTAKT & IMPRESSUM

## MDM FILM COMMISSION

Mitteldeutsche Medienförderung GmbH  
MDM Film Commission Service Sachsen  
Ina Rossow  
Petersstraße 22–24  
04109 Leipzig  
M: +49 172 7871720  
[ina.rossow@mdm-online.de](mailto:ina.rossow@mdm-online.de)  
[www.mdm-online.de](http://www.mdm-online.de)

## IMPRESSUM

Herausgeber:  
Mitteldeutsche Medienförderung GmbH (MDM)  
Petersstraße 22–24, 04109 Leipzig  
[www.mdm-online.de](http://www.mdm-online.de)

Redaktion: Bea Wölfling und Katja Seidl  
Mitarbeit: Uta Johannes und Cornelia Heyner (Stadt Leipzig)  
Layout: VISIONAUTEN GbR

Titelfoto: © Michael Bader/Pollex Repräsentanz

Fotos Referenzprojekte:

Bilder 1–7 und 9/10: Die Fotos der MDM-geförderten Filme stellten uns freundlicherweise Produzenten, Verleiher und Filmemacher zur Verfügung.

Bild 8: © ARD/Marc Meyerbröker

Bild 11: © Progress Film-Verleih/Wolfgang Ebert\*

Bild 12: © Progress Film-Verleih/Herbert Kroiss\*\*

Bild 13: © MDR/Saxonia Media/Steffen Junghans

Bild 14: © ZDF/Thomas Leidig

Bild 15: © MDR/Krajewsky

Bild 16: © ARD/Christa Köfer

\* Der Film ist im Progress Film-Verleih. Der PROGRESS Ausschnittsdienst ermöglicht seinen Kunden Zugang zu mehr als 13.000 Filmen und Ausschnitten, viele davon sind in Mitteldeutschland gedreht. [www.progress-film.de](http://www.progress-film.de)

\*\* Der Film ist im Progress Film-Verleih, die DVD bei Icestorm erschienen.